

# ТИПОВОЙ ПРОЕКТ 902-2-356

ОТСТОЙНИКИ КАНАЛИЗАЦИОННЫЕ  
ВЕРТИКАЛЬНЫЕ ВТОРИЧНЫЕ ИЗ СБОРНОГО  
ЖЕЛЕЗОБЕТОНА ДИАМЕТРОМ 4,5М

АЛЬБОМ 3  
ИЗДЕЛИЯ

18556-03

ЦЕНА 1-10


ЦЕНТРАЛЬНЫЙ ИНСТИТУТ ТИПОВОГО ПРОЕКТИРОВАНИЯ  
ГОССТРОЯ СССР

Москва, А-445, Смольная ул. 22

Сдано в печать VI 1983 года

Заказ № 7224 Тираж 1.040 экз

# ТИПОВОЙ ПРОЕКТ 902-2-356

## ОТСТОЙНИКИ КАНАЛИЗАЦИОННЫЕ ВЕРТИКАЛЬНЫЕ ВТОРИЧНЫЕ ИЗ СБОРНОГО ЖЕЛЕЗОБЕТОНА ДИАМЕТРОМ 4,5 м

### Альбом 3

### СОСТАВ ПРОЕКТА

- Альбом 1 — пояснительная записка.  
Альбом 2 — технологическая и строительная части.  
Альбом 3 — **заказные спецификации.**  
Альбом 3 — изделия.  
Альбом 4 — сметы.  
Альбом 5 — ведомости потребности в материалах.

Разработан  
проектным институтом  
Востовский Водоканал проект

Главный инженер института  
Главный инженер проекта

  
/О.Н. Заяк/  
  
/А.Г. Седух/

<https://zavodjbi.com/>


Формат	Обозначение	Наименование	Стр.	Примечание
12	ТП 902-2-356 - КЖИ-ДО	Содержание листов альбома	2	
11	-ТТ-1	Технические требования к изготовлению сборных железобетонных изделий	3	
11	-ТТ-2	То же к изготовлению арматурных и закладных изделий	3	
		<u>Панели стеновые</u>		
12	- ПСЦ1-36-1а	Панель стеновая ПСЦ1-36-1а	4:6	
12	- ПСЦ1-36-1б; ПСЦ1-36-1в	То же ПСЦ1-36-1б; ПСЦ1-36-1в	7	
12	- ПСЦ1-36-1г; ПСЦ1-36-1д; ПСЦ1-36-1е	" ПСЦ1-36-1г; ПСЦ1-36-1д; ПСЦ1-36-1е	8	
12	- ПСЦ-КР1; КР2	Каркасы плоские КР1; КР2	9	
11	- ПСЦ-КР3	То же КР3	10	
11	- ПСЦ-С1; С2	Сетка арматурная С1; С2	10	
12	- ПСЦ-МН1; МН2	Изделия закладные МН1; МН2	11	
11	- ПСЦ-МН3	То же МН3	12	
		<u>Плита перекрытия</u>		
11	- КЦП-15-2а	Плита перекрытия КЦП-15-2а	13	
11	- КЦП-МН1	Изделие закладное МН1	13	
		<u>Латки</u>		
12	- ЛТ 1б-3-2	Латка ЛТ 1б-3-2	14	
12	- ЛТ 1в-3-2	" ЛТ 1в-3-2	15	
12	- ЛТ 1б-4,5-3	" ЛТ 1б-4,5-3	16	
11	- ЛТ-С1	Сетка арматурная С1	17	
11	- ЛТ-С2	То же С2	17	
11	- ЛТ-С3	" С3	18	
11	- ЛТ-С4	" С4	18	
11	- ЛТ-С5	" С5	19	

<https://zavoditj.com/>

Формат	Обозначение	Наименование	Стр.	Примечание
11	- ЛТ-С6	Сетка арматурная С6	19	
11	- ЛТ-С7	То же С7	20	
11	- ЛТ-С8	" С8	20	
11	- ЛТ-С9	" С9	21	
11	- ЛТ-МН1	Изделие закладное МН1	21	
		<u>Изделия монолитные железобетонные</u>		
12	- КП1	Каркас пространственный КП1	22	
11	- КР1	Каркас плоский КР1	23	
11	- КР2	То же КР2	23	
11	- С1	Сетка арматурная С1	24	
11	- С2	То же С2	24	
11	- С3	" С3	25	
11	- С4	" С4	25	
11	- МН1	Изделие закладное МН1	26	
		<u>Прочие изделия</u>		
12	- ВС1; ВС3	Водосливы зубчатые ВС1, ВС2, ВС3	27	

<https://zavoditj.com/>

				<b>ТП 902-2-356 - КЖИ-ДО</b>		
И.контр.	Киселев	И.контр.	И.контр.	Содержание листов альбома		
От.тех.	Авдеевой	От.тех.	От.тех.			
Рук.ар.	Смолляков	Рук.ар.	Рук.ар.			
ГМП	Седых	ГМП	ГМП			
Нач.ОП	Пасева	Нач.ОП	Нач.ОП			
Страниц	Лист	Листов				
ТР		1				
			Госстрой СССР СОВМОНДИЗАЦИОННЫЙ ПРОЕКТ РОСТОВСКИЙ ВОДОКАНАЛПРОЕКТ			

Типовой проект 902-2-356 Альбом 3

<https://zavodji.com/>

1. Стеновые панели, плиты перекрытия и лотки выполняются в опалубке типовых изделий серии 3.900-3 выпуска 5,7,8.
2. Технические требования к изготовлению, указания по маркировке, хранению и транспортировке изделий принимать по серии 3.900-3 выпуска 5,7,8 с учетом требований настоящего проекта и ГОСТ 13015-75.
3. При привязке проекта к конкретным условиям строительства марку бетона по морозостойкости принимать по таблице 5 альбома 1.

Шифр проекта, Подпись и дата (взамен подп.)

ТП 902-2- -НЖИ - ТТ1		
Технические требования к изготовлению сборных железобетонных изделий.		
Н.контр. Проверил	Киселев Ханин	Лист ТР
Инж.	Лешикова	Листов 1
Рук.вр.	Смоляков	Составитель
НП	Седев	Составитель проекта
Нач.осп.	Посева	Ростовский
ВООКАНАЛПРОЕКТ		

Формат И

10

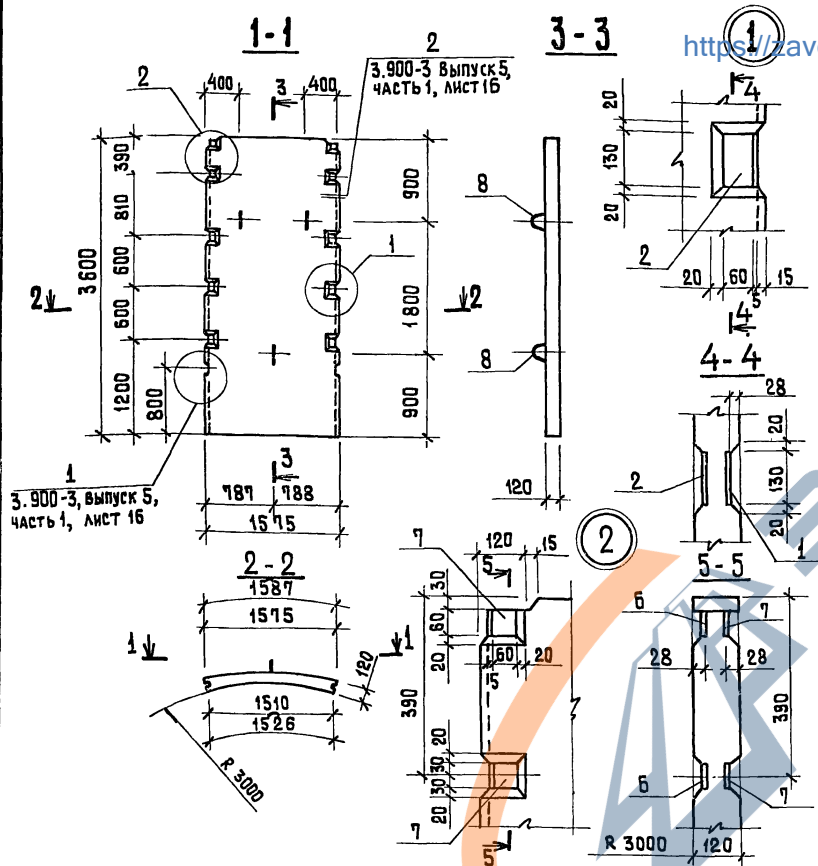
1. Плоские арматурные сетки и каркасы изготавливать при помощи контактной точечной сборки. Сборку следует производить во всех точках пересечения стержней. Для сборки гнутых сеток, где применение гибочных станков невозможно, предусматривается применение сборочных клещей.
2. Пространственные каркасы собираются из плоских сеток и каркасов. При сборке пространственных каркасов соединение стержней внахлестку выполнять методом электросваркой, крестообразные соединения - с помощью сборочных клещей.
3. Размеры стенок и каркасов даны по осям и торцам стержней.
4. Для точного соблюдения всех размеров изготовленные сетки и каркасы следует производить в кондукторах.
5. При привязке проекта к конкретным условиям строительства марку арматурной стали и стали закладных изделий принимать по таблице 6 альбома 1.
6. Сборку типовых соединений круглых стержней с листовым прокатом "шпаль" в закладных изделиях следует выполнять под слоем флюса, соединения внахлестку - дуговой сваркой.
7. Сборку соединений и изготовление сеток, каркасов и закладных изделий выполнять в соответствии с ГОСТ 10922-75, ГОСТ 14098-68 и СН 393-78.
8. Закладные и соединительные изделия, изготовленные на соответствующих чертежах проекта, подлежат защите от коррозии слоем алюминия толщиной 200 мкм, нанесенного методом металлизации. Металлизационное покрытие выполнять в соответствии с "руководством по долговременной защите строительных стальных конструкций металлизационными и металлизационно-лакокрасочными покрытиями" ЦНИИпроектстальконструкция, ВНИИботенмаш, НИО лакокрасочные покрытия, Москва, 1976.
9. Анкерные стержни закладных изделий, защищаемых методом металлизации, должны иметь металлизационное покрытие по длине 50 мм от тыльной поверхности пластины.
10. Перед нанесением защитных покрытий необходимо обеспечить вторую степень очистки поверхностей стальных элементов от окислов согласно ГОСТ 9.402-69.

Шифр проекта, Подпись и дата (взамен подп.)

ТП 902-2-356 -НЖИ-ТТ2		
Технические требования к изготовлению арматурных и закладных изделий.		
Н.контр. Проверил	Киселев Ханин	Лист ТР
Инж.	Лешикова	Листов 1
Рук.вр.	Смоляков	Составитель
НП	Седев	Составитель проекта
Нач.осп.	Посева	Ростовский
ВООКАНАЛПРОЕКТ		

18556-03 4

Формат И1



<https://zavodn1.com>

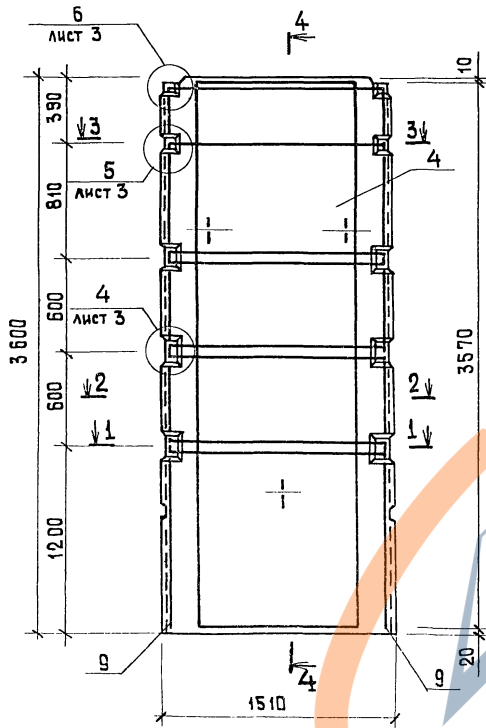
Формат	Зона	Лист	Обозначение	Наименование	Кол.	Примечание
<u>Документация</u>						
11			ТП 902-2-356 - КЖИ-ТТ1	Технические требования к изготовлению сборных железобетонных изделий		
			3.900-3. Выпуск 5 часть 1.2	Примененные документы		
<u>Сборочные единицы</u>						
12	1		ТП902-2-356- КЖИ-ПСЦ-КР1, КР2	Каркас плоский КР1	3	
12	2		- ПСЦ-КР1, КР2	То же, КР2	3	
11	3		- ПСЦ-КР3	" КР3	5	
11	4		- ПСЦ-С1, С2	Сетка арматурная С1	1	
11	5		- ПСЦ-С1, С2	То же С2	1	
12	6		- ПСЦ-МН1, МН2	Изделие закладное МН1	2	1.3 кг
12	7		- ПСЦ-МН1, МН2	То же МН2	2	1.3 кг
11	8		3.900-3, Выпуск 5, часть 2	" МН-3	3	0.9 кг
<u>Детали</u>						
Б4	9			ФБАШ ГОСТ 5781-75 P=3550	4	0.8 кг
<u>Материалы</u>						
				Бетон марки М200, В6, Мрз		0,66 м³

1. Стеновая панель выполняется в опалубке типовой панели ПСЦ-1-36-1 по серии 3.900-3, выпуск 5, часть 1.
2. Совместно с настоящим листом смотреть КЖИ-ПСЦ-1-36-1а, листы 2, 3.

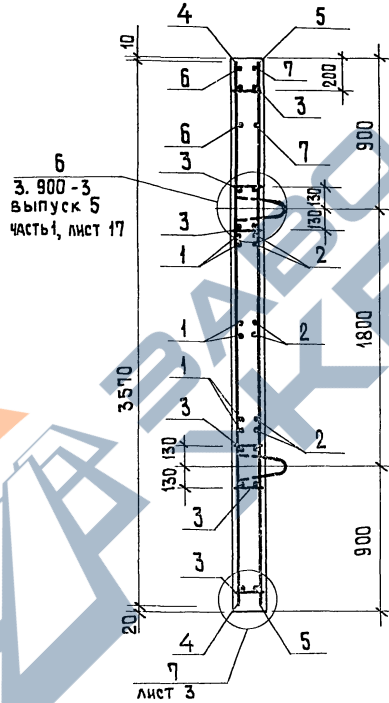
Ведомость расхода стали на один элемент, кг

Марка элемента	Изделия арматурные								Изделия закладные								Всего			
	Арматура класса								Прокат марки				Арматура класса							
	АШ		АІ		ВР1		ВСт3 КР2		ВСт3 КР2		АШ		АІІ							
ПСЦ-1-36-1а	φ8	φ6	Итого	φ6	Итого	φ5	φ4	Итого	φ8	φ6	Итого	φ10	Итого	2.8	2.8	2.4	2.4	2.7	2.7	7.9
	9.9	19.0	28.9	0.6	0.6	0.1	3.0	3.1	10.8	10.8	4.4	2.8	2.8	2.4	2.4	2.7	2.7	7.9		

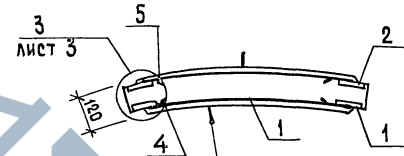
ТП 902-2-356 - КЖИ-ПСЦ-1-36-1а		
И.контр.	Провер.	Инж.зр.
Киселев	Ханин	Пешикова
		Смоляков
		Савых
		Пасева
Панель стеновая ПСЦ-1-36-1а		
Стация	Масса	Масштаб
ТР	1700	
Лист 1 из 3		
Госстрой СССР Совюзводоканалпроект Ростовский ВОДОКАНАЛПРОЕКТ		



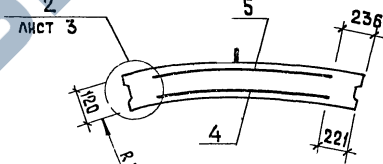
<https://zavodjbi.com/>



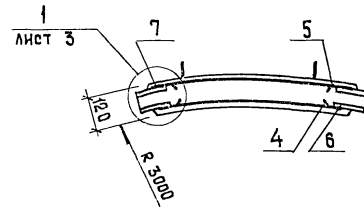
1-1



2-2

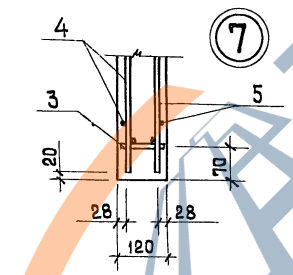
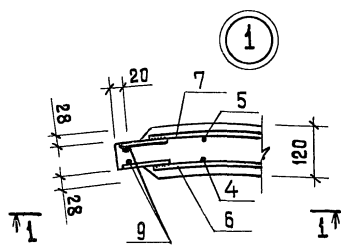
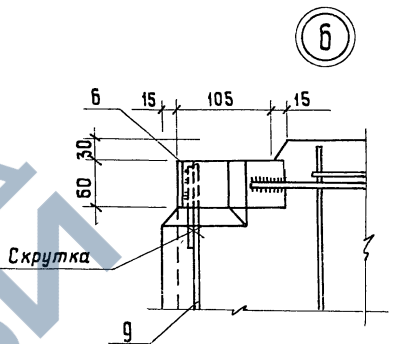
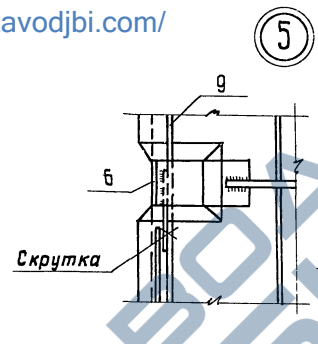
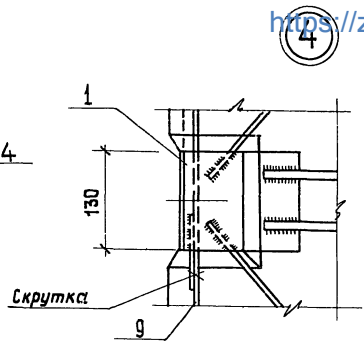
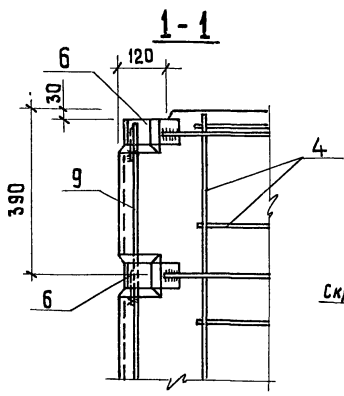


3-3

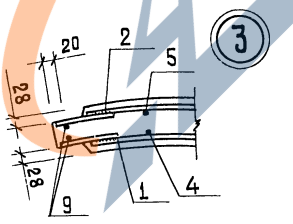
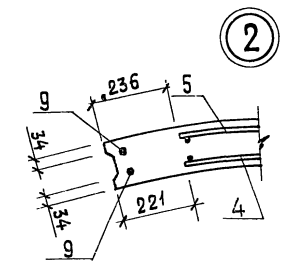


<https://zavodjbi.com/>

<https://zavodjbi.com/>

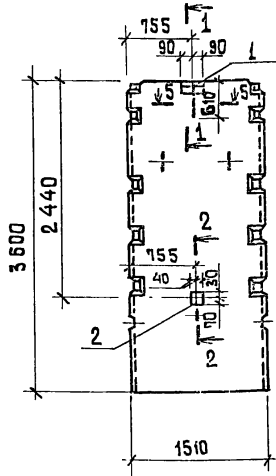


1. Местоположение узлов смотреть на листах 1, 2

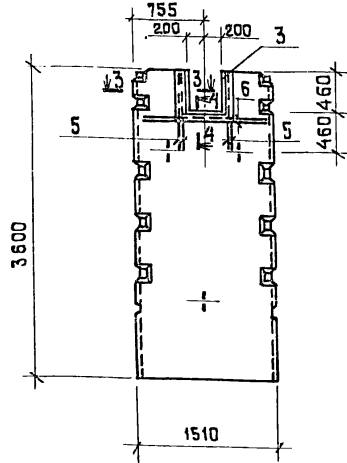


<https://zavodjbi.com/>

ПСЦ1-36-1б



ПСЦ1-36-1в



<https://zavodjbi.com/>

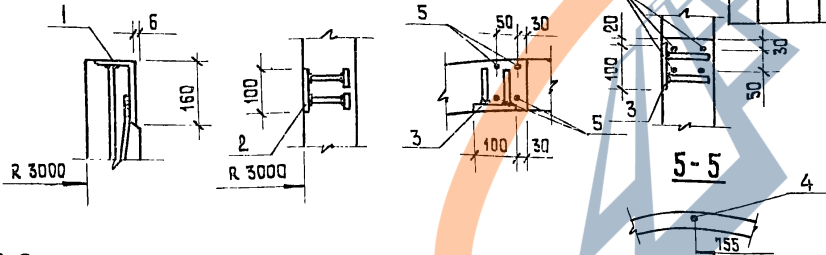
Формат	Зона	Поз.	Обозначение	Наименование	кол. на одну панель		Масса ед. кг	Примечание
					ПСЦ1-36-1б	ПСЦ1-36-1в		
<u>Документация</u>								
11			ТП 902-2-356 КЖИ-ТТ1	Технические требования к изготовлению сборных железобетонных изделий				
11			- КЖИ-ПСЦ1-361а, м23	Панель ПСЦ1-36-1а				по всем закладным изделиям
<u>Сборочные единицы</u>								
11	1		- КЖИ-ПСЦ- МН3	Изделие закладное МН3	1	—	4,3	
11	2		3.400 - 6/16	То же МН 2-3	1	—	0,8	
11	3		3.400 - 6/16	" МН 1-10	—	1,7	5,1	п.м.
<u>детали</u>								
64	4			φ8АШ ГОСТ 5781-75 l=600	1	—	0,2	
64	5			φ8АШ ГОСТ 5781-75 l=910	—	8	0,4	
64	6			φ8АШ ГОСТ 5781-75 l=1500	—	4	0,6	
<u>Материалы</u>								
				бетон марки М200, В6, Мрз		0,66	0,64	м <sup>3</sup>

1-1

2-2

3-3

4-4



1. Панели ПСЦ1-36-1б, ПСЦ1-36-1в отличаются от панели ПСЦ1-36-1а наличием выреза, дополнительной арматурой и дополнительными закладными деталями.
2. В месте выреза арматуру сеток и стержни МН1, МН2 вырезать по месту.
3. Дополнительную арматуру поз. 5, 6 приварить к стержням МН1, МН2 и к арматуре сеток панелей сварочными клещами. Варить все места пересечения стержней.
4. Изделия МН 2-3, МН 1-10 металлизировать.

Ведомость расхода стали на дополнительные закладные изделия и арматуру, кг

Марка элемента	Изделия арматурные		Изделия закладные				Всего	Общий расход	ТП 902-2-356- КЖИ-ПСЦ1-36-1б, ПСЦ1-36-1в	Панели стеновые ПСЦ1-36-1б, ПСЦ1-36-1в.	Стадия	Масса	Масштаб
	Арматура класса		Прокат марки		Арматура класса								
	АШ		В Ст 3 КП2		АШ								
	ГОСТ 5781-75	ГОСТ 8510-72	ГОСТ 103-76	ГОСТ 5.1459-72*	ГОСТ 5781-75								
ПСЦ1-36-1б	φ 8		Итого	1160 × 100 × 9	Итого	80 × 8	40 × 6	50 × 10	Итого	φ 8	φ 10	Итого	0,8
ПСЦ1-36-1в	5.6		5.6						8,0	0,7		0,7	8,7
									14,3				

<https://zavodjbi.com/>

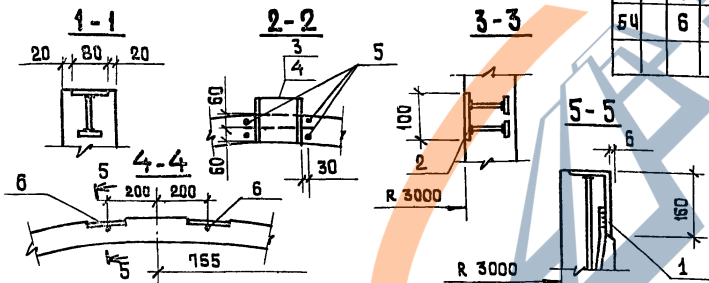
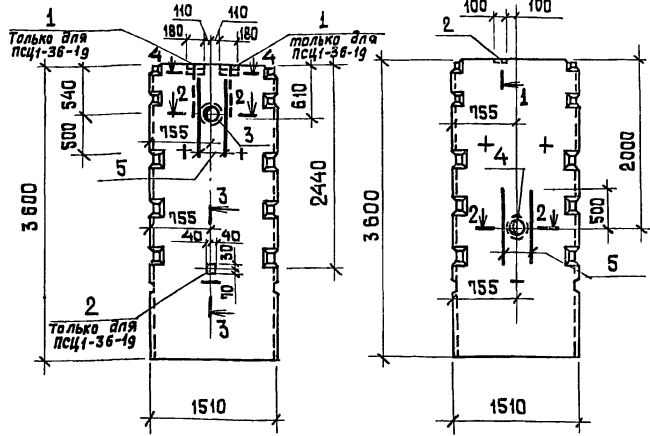
Н. контр. Киселев  
 Провер. Ханин  
 Инж. Пешикова  
 Инж. Смоляков  
 ГИП Седых  
 Нач. ОП Лазева

Лист 1 из 1  
 Гострой СССР  
 Союзвотканализпроект  
 Ростовский  
 ВОДОКАНАЛПРОЕКТ

ПСЦ1-36-1г; ПСЦ1-36-1г

ПСЦ1-36-1Е

<https://zavodjbi.com/>



Формат	Зона	Поз.	Обозначение	Наименование	На одну панель			Масса ед. кг.	Примечание
					ПСЦ1-36-1г	ПСЦ1-36-1г	ПСЦ1-36-1Е		
<u>Документация</u>									
11			ТП 902-2-356 КЖИ-ТТ1	Технические требования к изготовлению сборных железобетонных изделий					
12			КЖИ-ПСЦ1-36-1а, 1б	Панель ПСЦ 1-36-1а	X	X	X		Со всеми закладными изд.
<u>Сборочные единицы</u>									
11	1		КЖИ-ПСЦ-МНЗ	Изделие закладное МНЗ	2	—	—	4,3	
11	2		3.400 - 6/16	То же МН 2-3	1	—	1	0,8	
12	3		3.901-5 лист ТМ-11	Сальник ду 150, l=200	1	1	—	11,8	по типу
12	4		3.901-5 лист ТМ-13	Сальник ду 200, l=200	—	—	1	15,7	по типу
<u>Детали</u>									
54	5			φ 6 АШ ГОСТ 5781-75 l=1000	4	4	4	0,2	
54	6			φ 8 АШ ГОСТ 5781-75 l=600	2	—	—	0,2	

1. Панели ПСЦ1-36-1г; ПСЦ1-36-1Е; ПСЦ1-36-1г отличаются от панели ПСЦ1-36-1а наличием дополнительных закладных деталей и дополнительной арматуры.
2. В местах установки корпусов сальников арматуру сеток вырезать по месту и концы обрезанной арматуры приварить к корпусу сальника.
3. Дополнительную арматуру приварить к арматуре сеток сварочными клещами, варить все места пересечения стержней.
4. Изделия МН 2-3 металлизировать.
5. Расход материалов на сальники в ведомость расхода стали не включен.

Ведомость расхода стали на дополнительные закладные изделия и арматуру, кг

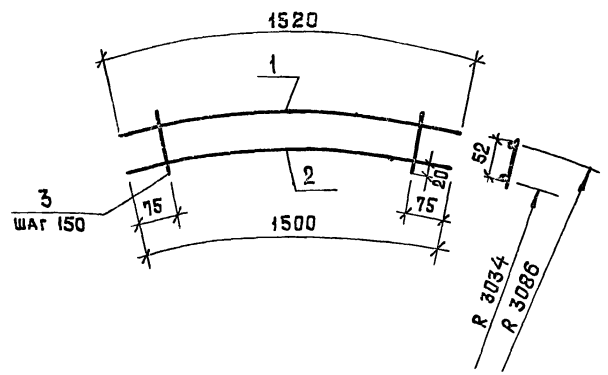
Марки элемента	Изделия арматурные			Изделия закладные							Всего	Общий расход	
	Арматура класса			Прокат марки				Арматура класса					
	А III			ВСтЗ КП2				А III					
	φ 6	φ 8	Итого	ГОСТ 8510-72* φ 6	ГОСТ 103-76 φ 8	ГОСТ 103-76 φ 10	ГОСТ 5781-75* φ 8	ГОСТ 5781-75* φ 10	Итого	φ 8			φ 10
ПСЦ1-36-1г	0,8	0,4	1,2	6,4	6,4	0,5	0,2	0,8	1,5	0,1	1,4	0,4	0,8
ПСЦ1-36-1г	0,8	-	0,8										0,8
ПСЦ1-36-1Е	0,8	-	0,8			0,5	0,2		0,7	0,1		0,1	0,8

<https://zavodjbi.com/>

ТП 902-2-356-КЖИ-ПСЦ1-36-1г; ПСЦ1-36-1г; ПСЦ1-36-1Е		Сталь	Масса	Масштаб
Панели стеновые ПСЦ1-36-1г; ПСЦ1-36-1г; ПСЦ1-36-1Е		ТР	1700	
И.контр. И.проект. И.изв. Рук.гр. ГИП Нач.ОСП	Киселев Ханин Пешикова Смоляков Седых Ласева	Лист	Листов 1	
		Госстрой СССР Сюзово-Водоканалпроект Ростовский ВОДОКАНАЛПРОЕКТ		



<https://zavodjbi.com/>



Формат	Зона	Лист	Обозначение	Наименование	Кол.	Примечание
				<u>Документация</u>		
11			ТП 902-2-356 - КЖИ-ТТ2	Технические требования к изготовлению арматурных и закладных изделий		
				<u>Детали</u>		
64	1			φ6АШ ГОСТ 5781-75 l=1520	1	0,3 кг
64	2			φ6АШ ГОСТ 5781-75 l=1500	1	0,3 кг
64	3			φ5ВрГ ТУ14-4-859-75 l=95	10	0,015 кг

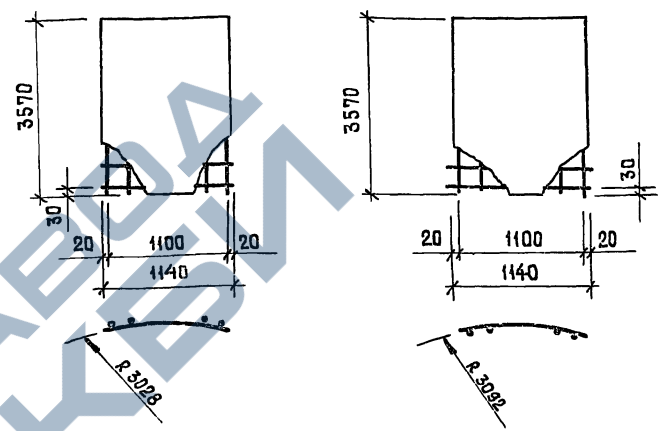
ТП 902-2-356 - КЖИ-ПСЦ-КР3

Каркас плоский КР3			Стадия	Масса	Масштаб
И.контр.	Киселев	<i>[Signature]</i>	ТР	0,75	
Провер.	Хачин	<i>[Signature]</i>			
Инж.	Пешикова	<i>[Signature]</i>			
Руковод.	Смоляков	<i>[Signature]</i>			
ГИП	Седых	<i>[Signature]</i>			
Нач.ОСП	Пасева	<i>[Signature]</i>			

Лист \_\_\_\_\_ из \_\_\_\_\_ листов 1  
 Государственный проектно-исследовательский институт Ростовский  
**ВОДОКАНАЛПРОЕКТ**

Формат 11

С1 Развертки С2



Формат	Зона	Лист	Обозначение	Наименование	Кол.	Примечание
				<u>Документация</u>		
11			ТП 902-2-356 - КЖИ-ТТ2	Технические требования к изготовлению арматурных и закладных изделий		
				<u>С1</u>		
64			ГОСТ 8478-66	СЕТКА 150/250/6АШ/4ВрГ l=3570 1100	1	7,9 кг
64				<u>С2</u>		
64			ГОСТ 8478-66	СЕТКА 150/250/6АШ/4ВрГ l=3570 1100	1	7,9 кг

ТП 902-2-356 - КЖИ-ПСЦ-С1, С2

Сетки арматурные С1, С2			Стадия	Масса	Масштаб
И.контр.	Киселев	<i>[Signature]</i>	ТР	7,9	
Провер.	Хачин	<i>[Signature]</i>			
Инж.	Пешикова	<i>[Signature]</i>			
Руковод.	Смоляков	<i>[Signature]</i>			
ГИП	Седых	<i>[Signature]</i>			
Нач.ОСП	Пасева	<i>[Signature]</i>			

Лист \_\_\_\_\_ из \_\_\_\_\_ листов 1  
 Государственный проектно-исследовательский институт Ростовский  
**ВОДОКАНАЛПРОЕКТ**

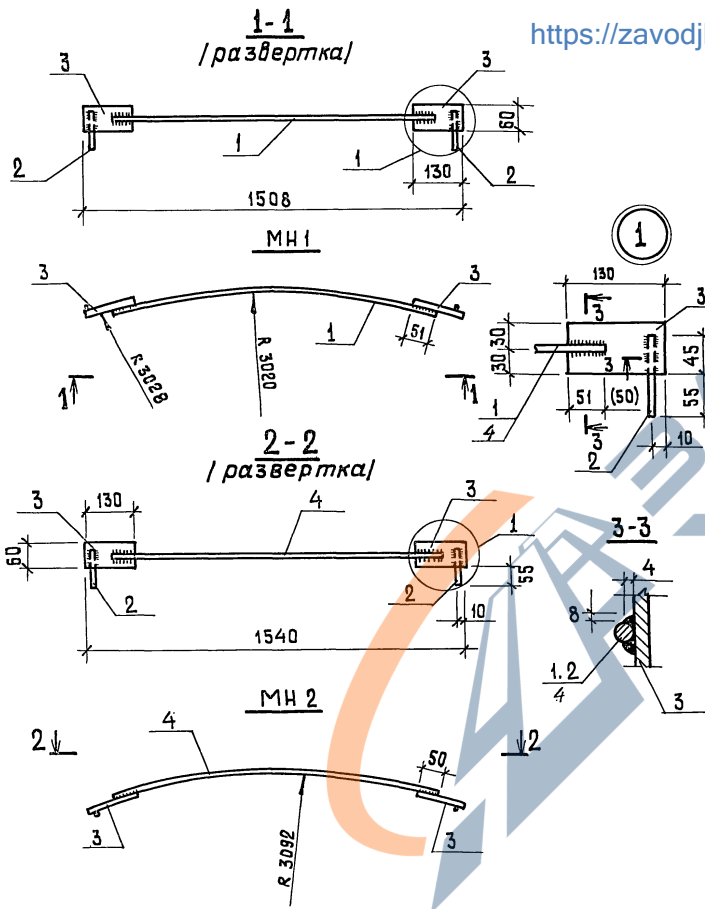
Шиф. и дата. Подпись и дата (взвешивать)

Альбом 3

Типовой проект 902-2-356

Шк. № подл. Подпись и дата. Взам. инв. №

<https://zavodjbi.com/>

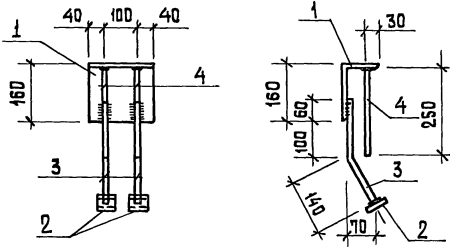


Фаргит	Зона	Пос.	Обозначение	Наименование	Кол.	Примечание
<u>Документация</u>						
41			ТП 902-2-356 - КЖИ-ТТ2	Технические требования к изготовлению арматурных и закладных изделий		
<u>МН 1</u>						
<u>Детали</u>						
64	1		φ 8 АШ	ГОСТ 5781-75 l=1350	1	0,5 кг
64	2		φ 8 АШ	ГОСТ 5781-75 l=100	2	0,04 кг
64	3		-60x6	ГОСТ 103-76 l=130	2	0,37 кг
<u>МН 2</u>						
<u>Детали</u>						
64	4		φ 8 АШ	ГОСТ 5781-75 l=1380	1	0,5 кг
64	2		φ 8 АШ	ГОСТ 5781-75 l=100	2	0,04 кг
64	3		-60x6	ГОСТ 103-76 l=130	2	0,37 кг

1. Соединение стержней с пластинами „внахлестку“ выполнять дуговой электросваркой в соответствии с СН 393-78, ГОСТ 10922-75.

ТП 902-2-356 - КЖИ-ПСЦ-МН1, МН2			Стадия	Масса	Масштаб
Изделия закладные МН1, МН2			ТР	1,3	
			Лист	Листов 1	
И. контр.	Киселев	<i>[Signature]</i>	Госстрой СССР Союзводоканальный проект Ростовский ВОДОКАНАЛПРОЕКТ		
Провер.	Ханин	<i>[Signature]</i>			
Испол.	Пешкова	<i>[Signature]</i>			
Рук. пр.	Смоляков	<i>[Signature]</i>			
Гип	Седых	<i>[Signature]</i>			
Нач. ОСП	Пасева	<i>[Signature]</i>			

<https://zavodjbi.com/>



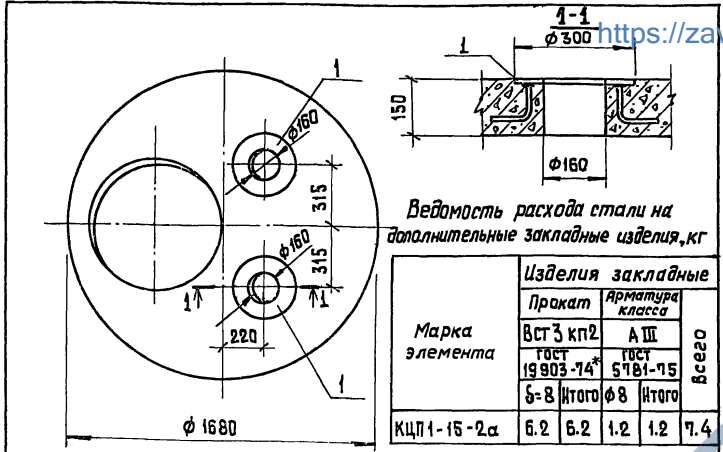
Изделие металлизировать.

Формат	Зона	Поз.	Обозначение	Наименование	Кол.	Примечание
И1			ТП 902-2-356- КЖИ-ТТ2	<u>Документация</u> Технические требования к изготовлению арматурных и закладных изделий		
				<u>Детали</u>		
Б4	1			L160x100x9 ГОСТ 8510-12* P-180	1	3,2 кг
Б4	2			- 50x10 ГОСТ 103-16 P-50	2	0,4 кг
Б4	3			φ 10 АШ ГОСТ 5.1459-12* P-300	2	0,4 кг
Б4	4			φ 10 АШ ГОСТ 5.1459-12* P-250	2	0,3 кг

		ТП 902-2-356 - КЖИ-ПСЦ-МНЗ	
		Изделие закладное МНЗ	
И. контр.	Киселев	Стадия	Масса
Провер.	Ханин	ТР	5,4
Инж.	Пешикова	Лист	Листов 1
Рук. гр.	Смоляков	Госстрой СССР Создание объекта инженерного проектирования Ростовский ВОДОКАНАЛПРОЕКТ	
ГИП	Седых		
Нач.ОСП	Пасева		

Шкв. № табл. Подпись и дата. Взам. инв. №

Типовой проект 902-2-356 Альбом 3



Ведомость расхода стали на дополнительные закладные изделия, кг

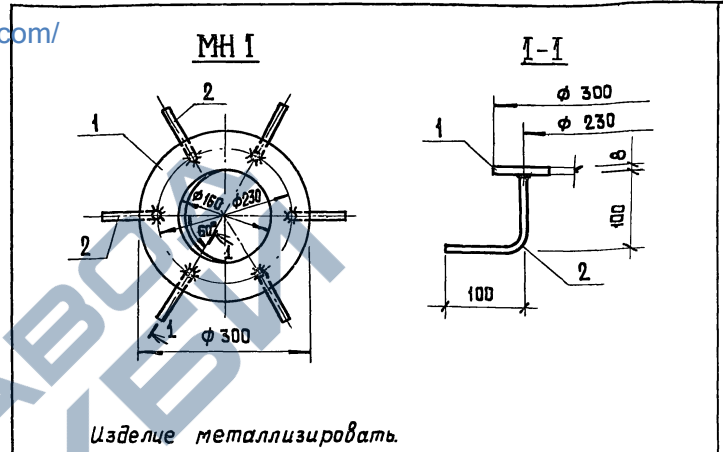
Марка элемента	Изделия закладные				Всего
	Прокат	Арматура		Класс	
	ВСт 3 кп2	А III			
	ГОСТ 19903-74	ГОСТ 5781-75	ГОСТ 5781-75	ГОСТ 5781-75	
6-8	Итого	φ 8	Итого		
КЦП1-15-2а	6.2	6.2	1.2	1.2	7.4

Формат	Зона	Поз.	Обозначение	Наименование	Кол.	Примечание
			3.900-3 Вып. 7	Сборочные единицы		
			ТП 902-2-356 - КЖИ-КЦП-МН1	Плита КЦП 1-15-2		со всеми закл. издвн.
				Изделие закладное МН1	2	3,7 кг

1. Остальное - смотрите КЦП1-15-2 серии 3.900-3 выпуск 7, часть 1.

Шифр по плану, Подпись и дата, Взам. инв. №

ТП 902-2-356 - КЖИ-КЦП1-15-2а		
Н. контр.	Киселев	
Провер.	Ващенко	
Инж.	Пешикова	
Рук. зр.	Смоляков	
ГИП	Седых	
Нач. ОП	Пасева	
Плита перекрытия		КЦП1-15-2а
Стандия	Масса	Масштаб
ТР		
Лист 1 из 1		
Госстрой СССР СОЮЗВОДКАНАЛНИИПРОЕКТ РАСТОВСКАЯ ВОДОКАНАЛПРОЕКТ		

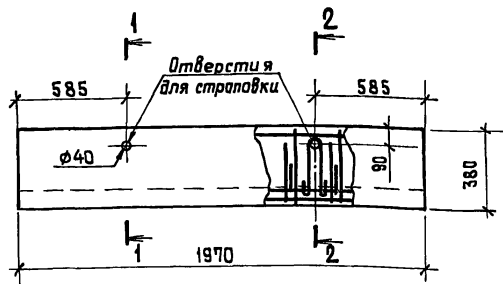


Изделие металлизировать.

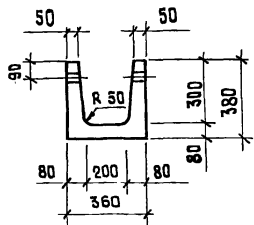
Формат	Зона	Поз.	Обозначение	Наименование	Кол.	Примечание
				Документация		
			ТП 902-2-356 - КЖИ-ТТ2	Технические требования к изготовлению арматурных и закладных изделий		
				Детали		
		1	6-8 ГОСТ 19903-74* 0,05м <sup>2</sup>		1	3,1 кг
		2	φ 8 А III ГОСТ 5781-75 l=200		6	0,1 кг

Шифр по плану, Подпись и дата, Взам. инв. №

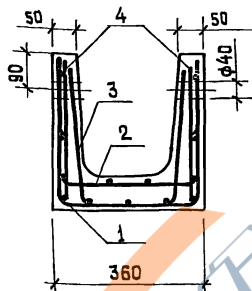
ТП 902-2-356 - КЖИ-КЦП-МН1		
Н. контр.	Киселев	
Провер.	Ващенко	
Инж.	Пешикова	
Рук. зр.	Смоляков	
ГИП	Седых	
Нач. ОП	Пасева	
Изделие закладное		МН1
Стандия	Масса	Масштаб
ТР	3,7	
Лист 1 из 1		
Госстрой СССР СОЮЗВОДКАНАЛНИИПРОЕКТ РАСТОВСКАЯ ВОДОКАНАЛПРОЕКТ		



1-1



2-2



Ведомость расхода стали на элемент, кг

Марка элемента	Изделия арматурные				Изделия закладные				Общий расход
	Арматура класса ВрI		всего	Арматура класса АI		всего			
	ТУ 14-4-659-75	Итого		ГОСТ 5181-75	Итого				
	φ4		φ5	φ8					
ЛТ 1Б-3-2	1,1	5,6	6,7	6,7	1,3		1,3	1,3	8,0

<https://zavodjz.com/>

Формат	Зона	Поз.	Обозначение	Наименование	Кол.	Примечание
				<u>Документация</u>		
И			Т.П. 902-2-356- КЖИ-ТТ1	Технические требования к изготовлению сборных железобетонных изделий.		
				<u>Сборочные единицы</u>		
И	1		ЛТ - С1	Сетка арматурная С1	1	
И	2		ЛТ - С2	То же	1	
И	3		ЛТ - С3	"	1	
	4		1.400-9	Петля УП1-2	4	0,33 кг
				<u>Материалы</u>		
				Бетон марки М200, В4, Мрз		0,14 м³

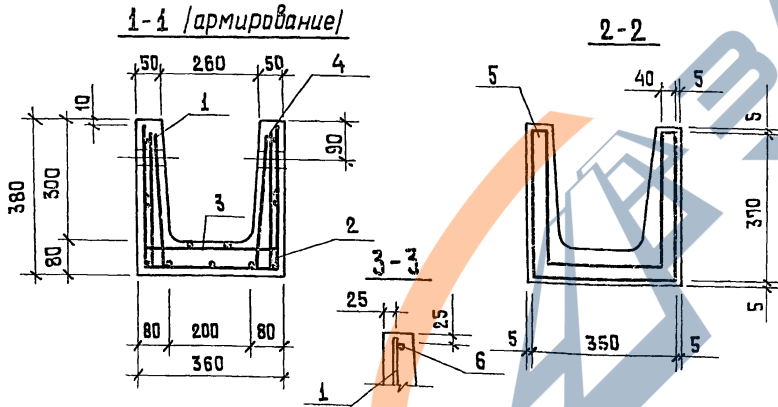
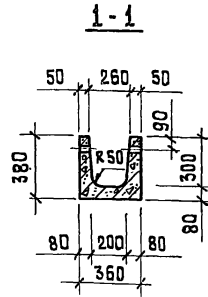
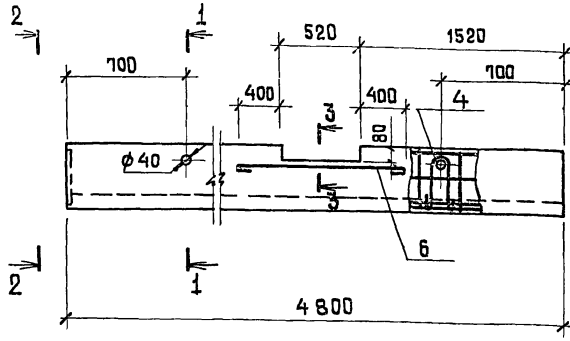
1. Настоящий лоток выполняется в опалубке типового лотка ЛТ 1а-3-2 по серии 3.900-3 выпуск 8 часть 1.
2. Защитный слой бетона - 20 мм.
3. Петли УП1-2 привязать к сетке С1.

ТП 902-2-356 - КЖИ-ЛТ1Б-3-2

		Студия	Масса	Масштаб
Лоток ЛТ1Б-3-2		ТР	350	
И.контр.	Киселев			
Провер.	Ханин			
Инж.	Пешикова			
Вып.ар.	Степачков			
Г.И.П.	Семенов			
Нач.ОСП	Пасева			
		Лист	Листов 1	
Госстрой СССР Союзводоканальный проект РАСТОВСКИЙ ВОДКАНАЛПРОЕКТ				

<https://zavodjz.com/>

<https://zavodbi.com>



Ведомость расхода стали на один элемент, кг

Кол.	Примечание	Наименование	Обозначение	Лаз.	Зона	Фуртат
<u>Документация</u>						
11		Технические требования к изготовлению сборных железобетонных изделий	ТП 902-2-356 - КЖИ-ТТ1			
<u>Сборочные единицы</u>						
11	1	Сетка арматурная С4	- АТ-С4			1
11	2	То же С5	- АТ-С5			1
11	3	То же С6	- АТ-С6			1
4		Петля УП1-2	1.400-9			4 0,33 кг
11	5	Изделие закладное МН1	ТП 902-2-356-КЖИ-АТ-МН1			1 3,0 кг
<u>Детали</u>						
64	6	Ф10 А1 ГОСТ 5781-75 С-1320				2 0,9 кг
<u>Материалы</u>						
		Бетон марки М200, В4, Мрз				0,33 м <sup>3</sup>

1. Настоящий лоток выполняется в опалубке типового лотка ЛТ1-3-2 по серии 3.900-3, выпуск 8, часть 1.
2. В месте выреза арматуру сеток вырезать по месту. Лаз. 6 приварить к арматуре сеток сварочными клещами. Варить все места пересечения стержней.
3. Защитный слой бетона - 20 мм.
4. Петли УП1-2 привязать к сетке С5.

Ш.В. № подл. Подпись и дата Изм.инв. №

Марка элемента	Изделия арматурные						Изделия закладные						Общий расход			
	Арматура класса						Арматура класса									
	А1			Вр I			8Ст3 КЛ2			АШ				А1		
	ГОСТ 5781-75	ТУ14-4-659-75	Итого	φ4	φ5	Итого	ГОСТ 103-76	ГОСТ 5781-75	Итого	φ8	Итого	φ8		Итого		
АТ18-3-2	22.6		22.6	2.6	8.4	11.0	33.6	2.0	2.0	0.9	0.9	1.3	1.3	4.2	37.8	

ТП 902-2-356- КЖИ-АТ18-3-2

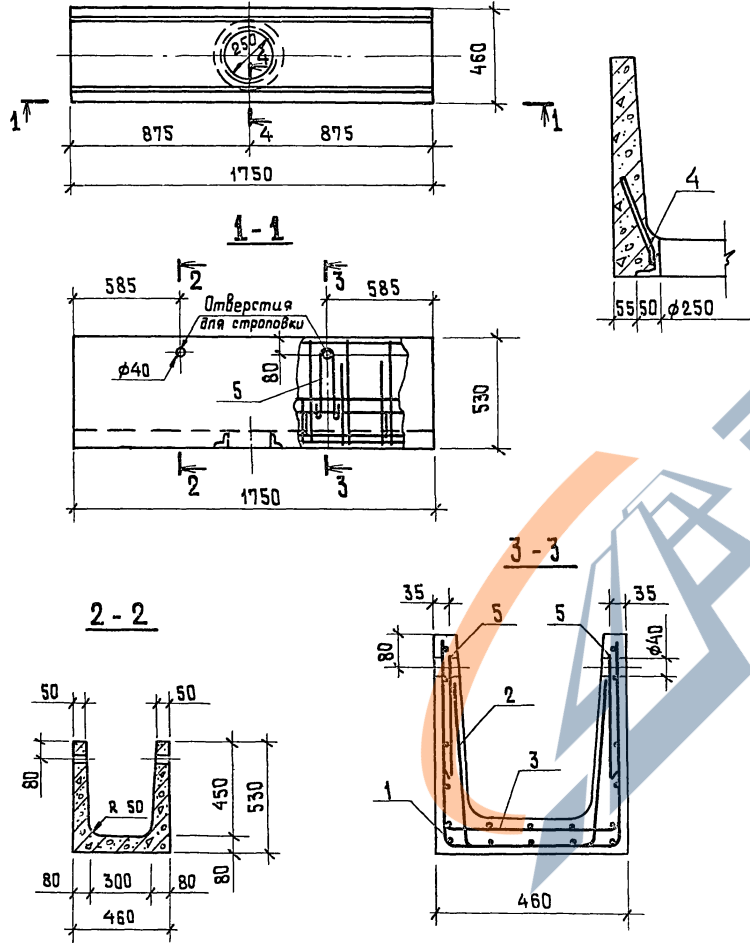
Лоток ЛТ18-3-2

Этап	Масса	Масштаб
ТР	825	
Лист		Листов 1

Госстрой СССР  
СОВСВОДОКАНАЛИНИИ  
РОСТОВСКИЙ  
ВОДОКАНАЛПРОЕКТ

И.контр.	Киселев	ИИ
Провер.	Ханин	ИИ
Инж.	Пешикова	ИИ
Руковод.	Смаляков	ИИ
ГИП	Седаых	ИИ
Нач. ВСП	Пасева	ИИ

<https://zavod.com/>



Формат	Знак	Лист	Обозначение	Наименование	Кол.	Примечание
				<u>Документация</u>		
И1			ТП 902-2-356 - КЖИ-ТТ1	Технические требования к изготовлению сварных железобетонных изделий		
				<u>Сборочные единицы</u>		
И1	1		-ЛТ-С7	Сетка арматурная С7	1	
И1	2		-ЛТ-С8	То же С8	1	
И1	3		-ЛТ-С9	" С9	1	
	4		1.400-15.В.Вып.1	Изделие закладное МН776	1	3.7 кг
	5		1.400-9	Петля УП1-2	4	0,33 кг
				<u>Материалы</u>		
				Бетон марки М200, В4 Мрз		0,17 м³

Марка элемента	Изделия арматурные			Изделия закладные					Общий расход			
	Арматура класса Вр I		Всего	Арматура класса А I		Арматура класса А III		Прокат марки ВСт3 кп2		Всего		
	ТУ14-4-659-75	Итого		ГОСТ 5781-75	Итого	ГОСТ 5781-75	Итого				ГОСТ 8509-72	Итого
ЛТ1б-4,5-3	1.1	7.6	8.7	8.7	1.3	1.3	0.4	0.4	3.3	3.3	5.0	13.7

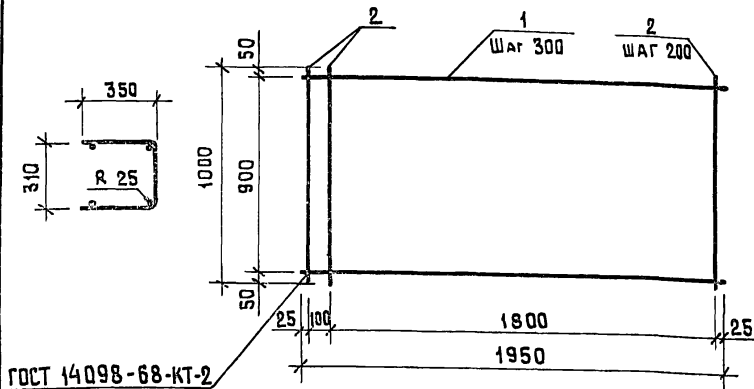
- Настоящий лоток выполняется в опалубке типового лотка ЛТ1а-4,5-3 по серии 3.900-3 Выпуск 8, часть 1.
- Защитный слой бетона - 20 мм.
- Петли УП1-2 привязать к сетке С7.
- Изделие МН776 металлизировать.

ТП 902-2-356 - КЖИ-ЛТ1б-4,5-3			Стадия	Масса	Масштаб
Лоток ЛТ1б-4,5-3			ТР	425	
			Лист	Листов 1	
И. контр. Киселев			Госстрой СССР		
Провер. Ханин			Союзводоканалпроект		
Ш.ж. Пешикова			Ростовский		
Р.к.зр. Сталков			ВОДОКАНАЛПРОЕКТ		
ГИП Седаев					
Нач.ОСП Пасева					

<https://zavod.com/>

Развертка

<https://zavodjbi.com/>



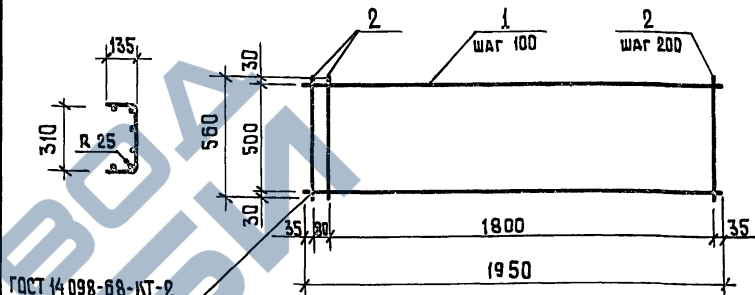
Формат	Зона	Поз.	Обозначение	Наименование	Кол.	Примечание
				<u>Документация</u>		
И1			ТП 902-2-356 - КЖИ-ТТ2	Технические требования к изготовлению арматурных и закладных изделий		
				<u>Детали</u>		
Б4	1			φ 5Вр1 ТУ 14-4-659-75 l=1950	4	0,27 кг
Б4	2			φ 5Вр1 ТУ 14-4-659-75 l=1000	11	0,14 кг

ТП 902-2-356 - КЖИ-ЛТ-С1

Сетка арматурная С1

Стандарт	Масса	Масштаб
ТР	2,6	
Лист	Листов 1	
Госстрой СССР СНОВЗВОДКАНАЛПРОЕКТ РОСТОВСКИЙ		
ВОДКАНАЛПРОЕКТ		

Развертка



Формат	Зона	Поз.	Обозначение	Наименование	Кол.	Примечание
				<u>Документация</u>		
И1			ТП 902-2-356-КЖИ-ТТ2	Технические требования к изготовлению арматурных и закладных изделий		
				<u>Детали</u>		
Б4	1			φ 4Вр1 ТУ 14-4-659-75 l=1950	6	0,18 кг
Б4	2			φ 5Вр1 ТУ 14-4-659-75 l=560	11	0,08 кг

ТП 902-2-356-КЖИ-ЛТ-С2

Сетка арматурная С2

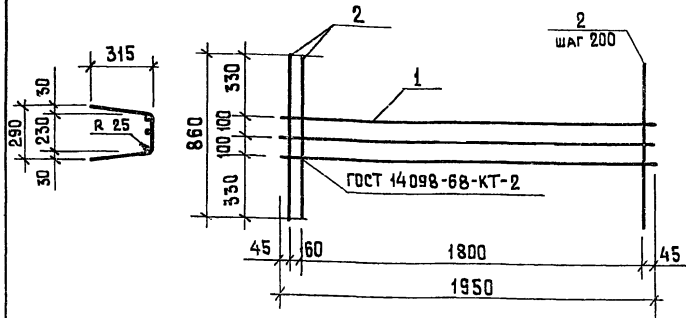
Стандарт	Масса	Масштаб
ТР	2,0	
Лист	Листов 1	
Госстрой СССР СНОВЗВОДКАНАЛПРОЕКТ РОСТОВСКИЙ		
ВОДКАНАЛПРОЕКТ		

И. контр.	Киселев	<i>[Signature]</i>
Провер.	Ханин	<i>[Signature]</i>
Инж.	Пешикова	<i>[Signature]</i>
Рук. гр.	Смалляков	<i>[Signature]</i>
ГИП	Седых	<i>[Signature]</i>
Нач. ОСП	Пасева	<i>[Signature]</i>

И. контр.	Киселев	<i>[Signature]</i>
Провер.	Ханин	<i>[Signature]</i>
Инж.	Пешикова	<i>[Signature]</i>
Рук. гр.	Смалляков	<i>[Signature]</i>
ГИП	Седых	<i>[Signature]</i>
Нач. ОСП	Пасева	<i>[Signature]</i>

Развертка

<https://zavodji.com/>



Формат	Зона	Поз.	Обозначение	Наименование	Кол.	Примечание
И1			ТП 902-2-356- КЖИ-ТТ2	<u>Документация</u> Технические требования к изготовлению арматурных и закладных изделий		
Б4	1			<u>Детали</u> φ5Вр1 ТУ 14-4-659-75 л-1950	3	0,27 кг
Б4	2			φ5Вр1 ТУ 14-4-659-75 л-860	11	0,12 кг

ТП 902-2-356- КЖИ-ЛТ-С3

Сетка арматурная  
С3

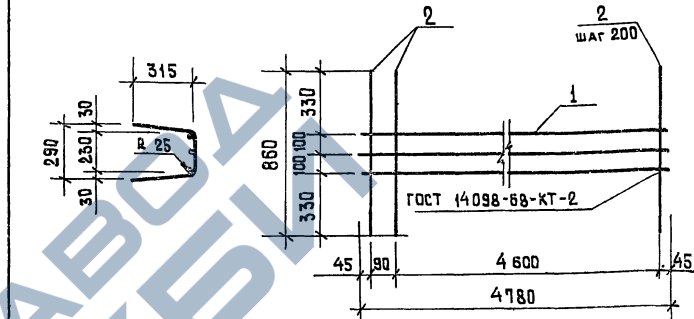
Стадия Масса Масштаб

ТР 2,1

Лист Листов 1  
Госстрой СССР  
СоюзВОДОКАНАЛИИПРОЕКТ  
Ростовский  
ВОДОКАНАЛИПРОЕКТ

Формат И1

Развертка



Формат	Зона	Поз.	Обозначение	Наименование	Кол.	Примечание
И1			ТП 902-2-356- КЖИ-ТТ2	<u>Документация</u> Технические требования к изготовлению арматурных и закладных изделий		
Б4	1			<u>Детали</u> φ10 А1 ГОСТ 5781-75 л-4580	3	2,95 кг
Б4	2			φ5Вр1 ТУ 14-4-659-75 л-860	25	0,12 кг

ТП 902-2-356- КЖИ-ЛТ-С4

Сетка арматурная  
С4

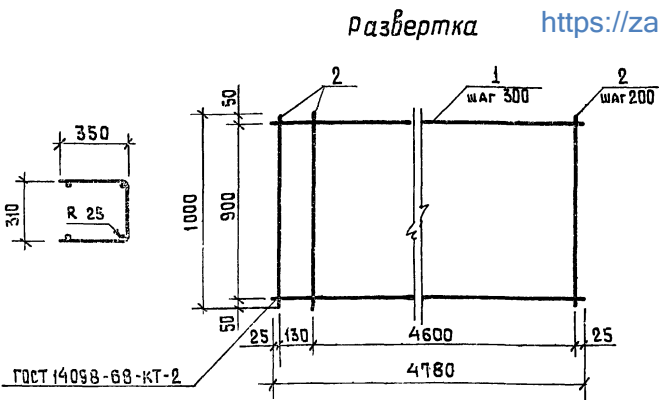
Стадия Масса Масштаб

ТР 11,8

Лист Листов 1  
Госстрой СССР  
СоюзВОДОКАНАЛИИПРОЕКТ  
Ростовский  
ВОДОКАНАЛИПРОЕКТ

Формат И1

18556-03 19



Формат	Зона	Поз.	Обозначение	Наименование	Кол.	Примечание
<u>Документация</u>						
И			ТП 902-2-356-КЖИ-ТТ2	Технические требования к изготовлению арматурных и закладных изделий		
<u>Детали</u>						
Б4	1			φ10А1 ГОСТ 5781-75 l=1780	4	2,95 кг
Б4	2			φ5Вr1 ТУ 14-4-659-75 l=1000	25	0,14 кг

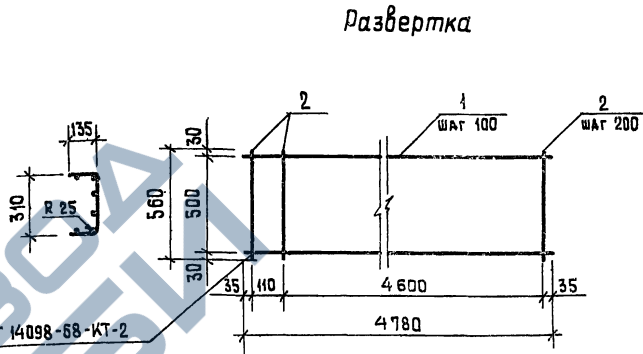
ТП 902-2-356-КЖИ-ЛТ-С5

Сетка арматурная С5

Стадия	Масса	Масштаб
ТР	15,3	
Лист 1 из 1		
ГОССТРОЙ СССР СОЮЗВОДКАНАЛПРОЕКТ РОСТОВСКИЙ		
ВОДОКАНАЛПРОЕКТ		

Формат И1

<https://zavodjbi.com/>



Формат	Зона	Поз.	Обозначение	Наименование	Кол.	Примечание
<u>Документация</u>						
И			ТП 902-2-356-КЖИ-ТТ2	Технические требования к изготовлению арматурных и закладных изделий		
<u>Детали</u>						
Б4	1			φ4Вr1 ТУ 14-4-659-75 l=4780	6	0,43 кг
Б4	2			φ5Вr1 ТУ 14-4-659-75 l=560	25	0,08 кг

ТП 902-2-356-КЖИ-ЛТ-С6

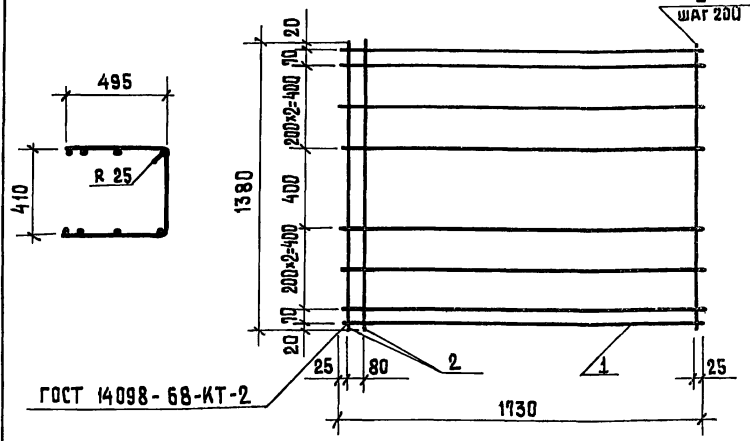
Сетка арматурная С6

Стадия	Масса	Масштаб
ТР	4,6	
Лист 1 из 1		
ГОССТРОЙ СССР СОЮЗВОДКАНАЛПРОЕКТ РОСТОВСКИЙ		
ВОДОКАНАЛПРОЕКТ		

18556-02 20 Формат И1

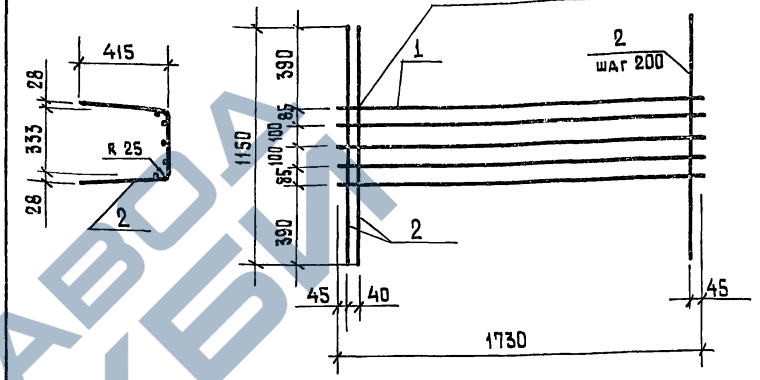
Развертка

<https://zavodjbi.com/>



Развертка

ГОСТ 14098-68-КТ-2



Формат	Зона	Поз.	Обозначение	Наименование	Кол.	Примечание
				<u>Документация</u>		
11			ТП 902-2-356- КЖИ-ТТ2	Технические требования к изготовлению арматурных и закладных изделий		
				<u>Детали</u>		
Б4		1		φ 58pI ТУ 14-4-659-75	8	0,24 кг
Б4		2		φ 58pI ТУ 14-4-659-75	10	0,19 кг
ТП 902-2-356- КЖИ-ЛТ-С7						
				Сетка арматурная С7	Стадия	Масштаб
					ТР	3.80
				Лист	Листов 1	
				Госстрой СССР СоюзводоканалНИИпроект Ростовский ВОДОКАНАЛПРОЕКТ		
				Формат 11		

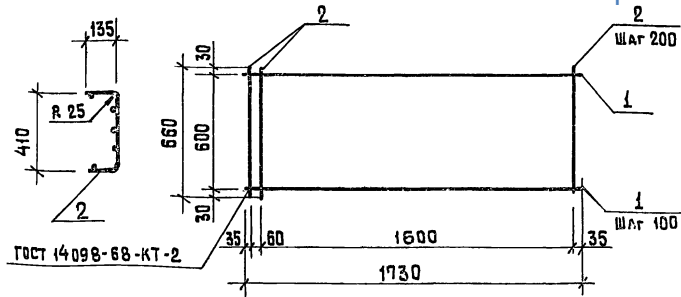
Формат	Зона	Поз.	Обозначение	Наименование	Кол.	Примечание
				<u>Документация</u>		
11			ТП 902-2-356- КЖИ-ТТ2	Технические требования к изготовлению арматурных и закладных изделий		
				<u>Детали</u>		
Б4		1		φ 58pI ТУ 14-4-659-75	5	0,24 кг
Б4		2		φ 58pI ТУ 14-4-659-75	10	0,16 кг
ТП 902-2-356- КЖИ-ЛТ-С8						
				Сетка арматурная С8	Стадия	Масштаб
					ТР	2.8
				Лист	Листов 1	
				Госстрой СССР СоюзводоканалНИИпроект Ростовский ВОДОКАНАЛПРОЕКТ		
				Формат 11		

Инв. № табл. Подпись и дата. Взам. инв. №

1855P-02 2/ Формат 11

Развертка

<https://zavodjbi.com/>



Формат	Зона	Поз.	Обозначение	Наименование	Кол.	Примечание
				<u>Документация</u>		
И			ТП 902-2-356 КЖИ-ТТ2	Технические требования к изготовлению арматурных и закладных изделий		
				<u>Детали</u>		
Б4	1		φ4ВрI ТУ 14-4-659-75	Р-1730	7	0,16 кг
Б4	2		φ5ВрI ТУ 14-4-659-75	Р-660	10	0,10 кг

ТП 902-2-356 - КЖИ-ЛТ-С9

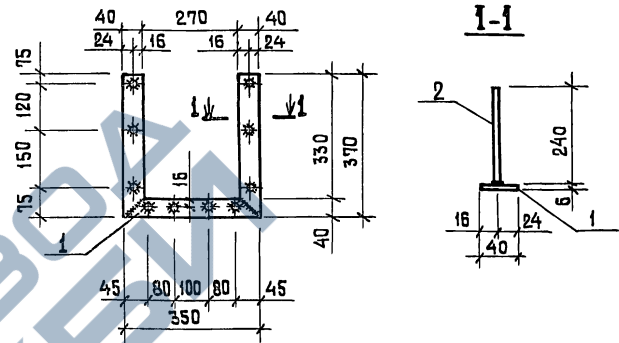
Сетка арматурная С9

Стадия | Масса | Масштаб

ТР | 2,1

лист 1 из 1  
Госстрой ССР  
Сонзводканалпроект  
Ростовский  
ВОДОКАНАЛПРОЕКТ

Формат И



Формат	Зона	Поз.	Обозначение	Наименование	Кол.	Примечание
				<u>Документация</u>		
И			ТП 902-2-356 - КЖИ-ТТ2	Технические требования к изготовлению арматурных и закладных изделий		
				<u>Детали</u>		
Б4	1		-40x6 ГОСТ 103-76	Р-1090	1	2,0 кг
Б4	2		φ8 АШ ГОСТ 5781-75	Р-240	10	0,10 кг

ТП 902-2-356 КЖИ-ЛТ-МН1

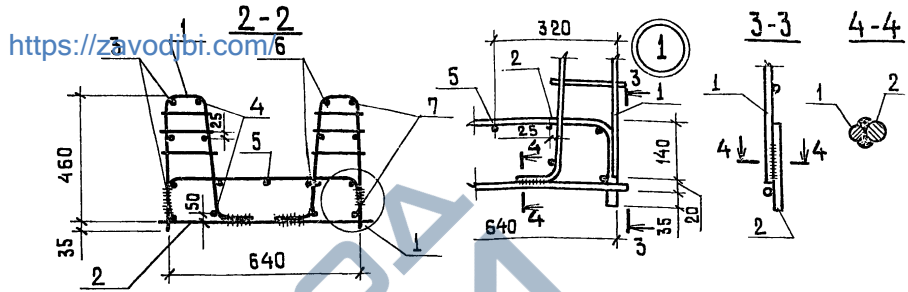
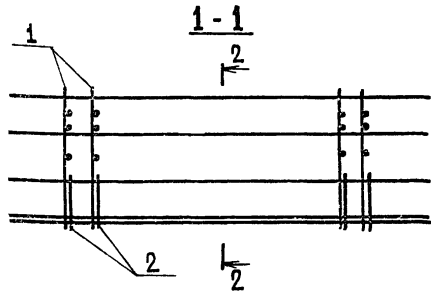
Изделие закладное МН1

Стадия | Масса | Масштаб

ТР | 3,0

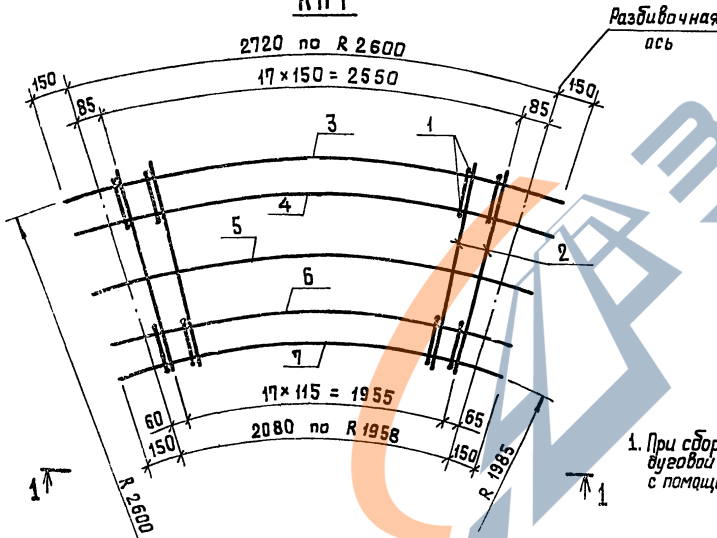
лист 1 из 1  
Госстрой ССР  
Сонзводканалпроект  
Ростовский  
ВОДОКАНАЛПРОЕКТ

10550-02 22 Формат И1



<https://zavodbi.com>

КП1



Формат Зона	Поз.	Обозначение	Наименование	Кол.	Приме- чание
			<u>Документация</u>		
11		ТП 902-2-356 - КЖИ-ТТ2	Технические требования к изготовлению арматурных и закладных изделий		
			<u>Сборочные единицы</u>		
11	1	ТП 902-2-356- КЖИ-КР1	Каркас плоский КР1	36	
11	2	-С1	Сетка арматурная С1	18	
			<u>Детали</u>		
64	3		ФБАШ ГОСТ 5781-75 $\rho = 3020$	4	0,7 кг
64	4		$\rho_{ср} = 2925$	4	0,65 кг
64	5		$\rho = 2700$	1	0,60 кг
64	6		$\rho_{ср} = 2480$	4	0,55 кг
64	7		$\rho = 2380$	4	0,55 кг

1. При сборке пространственного каркаса соединения стержней КР1 и С1 внахлестку выполнять в дуговой электросваркой, соединения поз. 3÷7 со стержнями КР1 и С1 - контактной сваркой с помощью сварочных клещей. Варить все места пересечения стержней.

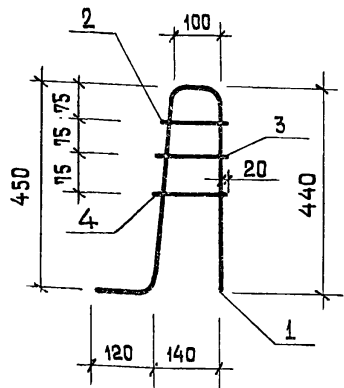
Ведомость деталей

Поз.	Эскиз	5	6	7
		2700	2700	2700
		$\rho = R 2290$	$\rho = R 2290$	$\rho = R 2290$
3	$3020$ $\rho = R 2600$	$2460 \div 2500$	$2460 \div 2500$	$2460 \div 2500$
4	$2945 \div 2905$ $\rho = R 2525 \div 2485$	$2380$	$2380$	$2380$
		$\rho = R 1985$	$\rho = R 1985$	$\rho = R 1985$

<https://zavodbi.com>

ТП 902-2-356 - КЖИ-КП1			Сталь	Масса	Масштаб
Каркас пространственный КП1			ТР	66.2	
лист		лист 1			
Госстрой СССР Специальное конструкторское бюро РАСТОВСКИЙ ВОДОКАНАЛПРОЕКТ					

Н. контр. Киселев  
Провер. Ханин  
Инж. Редькина  
Инж. Сталюков  
ГИП Седых  
Нач. ОП Пасева



<https://zavodjbi.com/>

Формат	Зона	Поз.	Обозначение	Наименование	Кол.	Примечание
				<u>Документация</u>		
И1			ТП 902-2-356- КЖИ-ТТ2	Технические требования к изготовлению арматурных и закладных изделий		
				<u>Детали</u>		
Б4	1			φ 10AII ГОСТ 5.1459-72* ℓ=110	1	0,7 кг
Б4	2			φ 6AI ГОСТ 5781-75 ℓ=145	1	0,04 кг
Б4	3			φ 6AI ГОСТ 5781-75 ℓ=155	1	0,035 кг
Б4	4			φ 6AI ГОСТ 5781-75 ℓ=165	1	0,039 кг

ТП 902-2-356 - КЖИ - КР1

Каркас плоский  
КР1

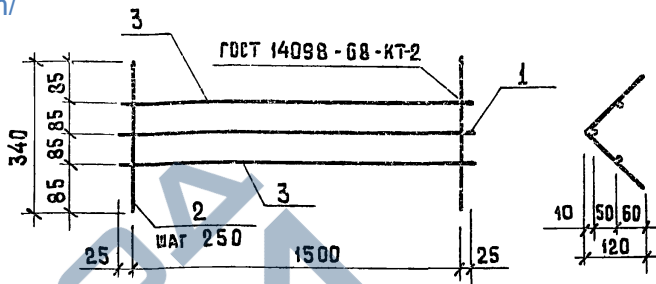
Лист	Листов	Масса	Масштаб
ТР	0,8		

Лист 1  
Листов 1  
Госстрой СССР  
Союзводканалпроект  
Ростовский  
ВОДОКАНАЛПРОЕКТ

Н.контр. Киселев  
Провер. Ханин  
Инж. Пешикова  
Рук.гр. Смоляков  
ГИП Сейвих  
Нач.дсп Пасева

Шв. № подл. Подпись и дата Взам. шв. №

Развертка



Формат	Зона	Поз.	Обозначение	Наименование	Кол.	Примечание
				<u>Документация</u>		
И1			ТП 902-2-356- КЖИ-ТТ2	Технические требования к изготовлению арматурных и закладных изделий		
				<u>Детали</u>		
Б4	1			φ 10AII ГОСТ 5781-75 ℓ=1550	1	1,0 кг
Б4	2			φ 6AI ГОСТ 5781-75 ℓ=340	7	0,1 кг
Б4	3			φ 6AI ГОСТ 5781-75 ℓ=1550	2	0,35 кг

ТП 902-2-356- КЖИ - КР2

Каркас плоский  
КР2

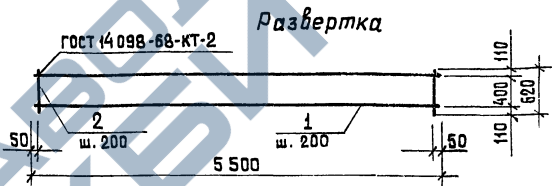
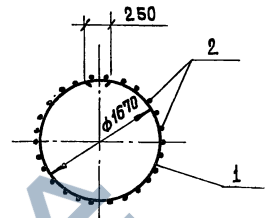
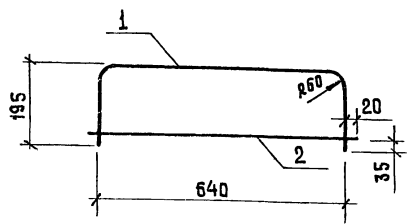
Лист	Листов	Масса	Масштаб
ТР	2,4		

Лист 1  
Листов 1  
Госстрой СССР  
Союзводканалпроект  
Ростовский  
ВОДОКАНАЛПРОЕКТ

Шв. № подл. Подпись и дата Взам. шв. №

Н.контр. Киселев  
Провер. Ханин  
Инж. Пешикова  
Рук.гр. Смоляков  
ГИП Сейвих  
Нач.дсп Пасева

<https://zavodbi.com/>



Формат Зона	Лист	Обозначение	Наименование	Кол.	Приме- чание
			<u>Документация</u>		
И		ТП 902-2-356- КЖИ-ТТ2	Технические требования к изготовлению арматурных и закладных изделий		
			<u>Детали</u>		
Б4	1		φ 12 А Ш ГОСТ 5.1459-72* P-1030	1	0,9 кг
Б4	2		φ 12 А Ш ГОСТ 5.1459-72* P-680	1	0,6 кг

		ТП 902-2-356- КЖИ-С1		
		Стадия	Масса	Масштаб
И.контр.	Киселев	ТР.	1.5	
Пров.	Ханин			
Инж.	Лешикова	Лист	Листов	1
Рук.зр.	Смоляков	Госстрой СССР СозюзвводоканалНИИПРОЕКТ Ростовский ВОДОКАНАЛПРОЕКТ		
Инж.	Седых			
Инж.з.и	Киселев			

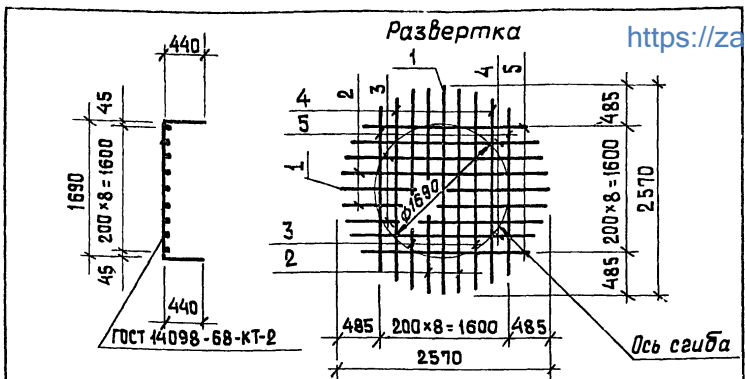
Шиф. № табл. Подпись и дата

Формат Зона	Лист	Обозначение	Наименование	Кол.	Приме- чание
			<u>Документация</u>		
И		ТП 902-2-356- КЖИ-ТТ2	Технические требования к изготовлению арматурных и закладных изделий		
			<u>Детали</u>		
Б4	1		φ 8 А Ш ГОСТ 5781-75 P-5500	3	2,2 кг
Б4	2		φ 8 А Ш ГОСТ 5781-75 P-620	28	0,2 кг

		ТП 902-2-356- КЖИ-С2		
		Стадия	Масса	Масштаб
И.контр.	Киселев	ТР.	12.2	
Провер.	Ханин			
Инж.	Лешикова	Лист	Листов	1
Рук.зр.	Смоляков	Госстрой СССР СозюзвводоканалНИИПРОЕКТ Ростовский ВОДОКАНАЛПРОЕКТ		
Инж.	Седых			
Инж.ОСП	Пасева			

Типовой проект 902-2-356 Альбом 3

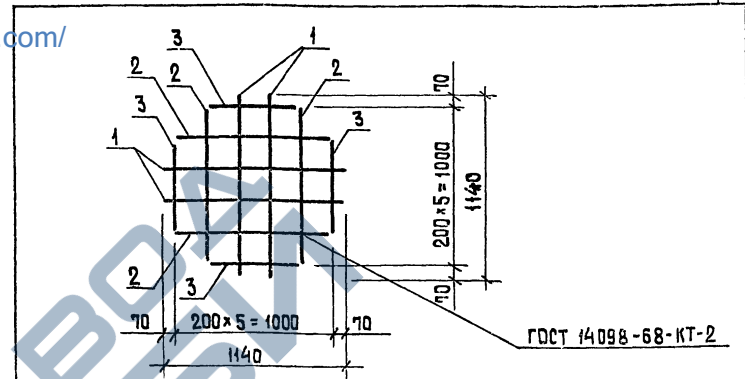
№№ по лод. Подпись и дата. Взам. инв. №



<https://zavodjbi.com/>

Формат	Зона	Лист	Обозначение	Наименование	кол.	Примечание
				<u>Документация</u>		
И1			ТП 902-2-356-КЖИ-ТТ2	Технические требования к изготовлению арматурных и закладных изделий		
				<u>Детали</u>		
Б4	1			φ8АІ ГОСТ 5781-75 l=2570	2	1,0 кг
Б4	2			φ8АІ ГОСТ 5781-75 l=2539	4	1,0 кг
Б4	3			φ8АІ ГОСТ 5781-75 l=2442	4	1,0 кг
Б4	4			φ8АІ ГОСТ 5781-75 l=2273	4	0,9 кг
Б4	5			φ8АІ ГОСТ 5781-75 l=2011	4	0,8 кг

ТП 902-2-356-КЖИ-С3			Стандия	Масса	Масштаб
Н. контр.	Киселев		ТР	16,8	
Провер.	Ханин				
Инж.	Пешикова		Лист	Листов 1	
Рук. гр.	Смоляков		Госстрой СССР Специальное конструкторское бюро РОСТОВСКИЙ ВОДОКАНАЛПРОЕКТ		
ГИП	Севых				
Нач. ОСП	Пасева				

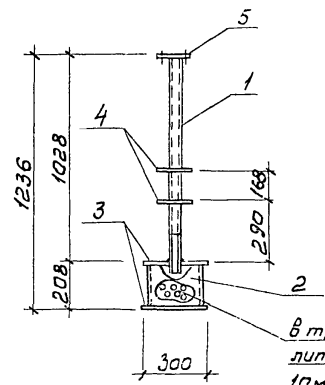


Формат	Зона	Лист	Обозначение	Наименование	кол.	Примечание
				<u>Документация</u>		
И1			ТП 902-2-356-КЖИ-ТТ2	Технические требования к изготовлению арматурных и закладных изделий		
				<u>Детали</u>		
Б4	1			φ8АІ ГОСТ 5781-75 l=1140	4	0,5 кг
Б4	2			φ8АІ ГОСТ 5781-75 l=969	4	0,4 кг
Б4	3			φ8АІ ГОСТ 5781-75 l=547	4	0,2 кг

ТП 902-2-356-КЖИ-С4			Стандия	Масса	Масштаб
Н. контр.	Киселев		ТР	4,4	
Провер.	Ханин				
Инж.	Пешикова		Лист	Листов 1	
Рук. гр.	Смоляков		Госстрой СССР Специальное конструкторское бюро РОСТОВСКИЙ ВОДОКАНАЛПРОЕКТ		
ГИП	Севых				
Нач. ОСП	Пасева				

<https://zavodjbi.com/>

<https://zavodjbi.com/>



в трубе и доннышке просвер-  
лить отверстия ф6мм через  
10мм в шахматном порядке

1. Сварку производить электродами типа Э42 в соответствии с СН 393-78.
2. Изделие металлизировать.

Формат листа	поз.	Обозначение	Наименование	кол.	Приме- чание
			Документация		
И		902-2-356-кжс-т72	Технические требования к изготовлению арматур- ных и закладных изделий		
			Детали		
БУ	1		Труба ф57*3, гост 10704-76* l=1050	1	4,2 кг
БУ	2		" ф273*6, гост 10704-76* l=200	1	8,0 кг
БУ	3		-300*4, гост 82-70*, l=300	2	2,8 кг
БУ	4		-160*4 гост 82-70* l=160	2	0,8 кг
БУ	5		Фланец Ду50 гост 12820-80	1	1,0 кг

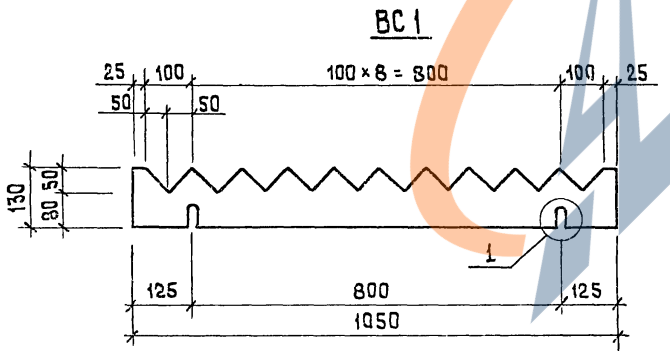
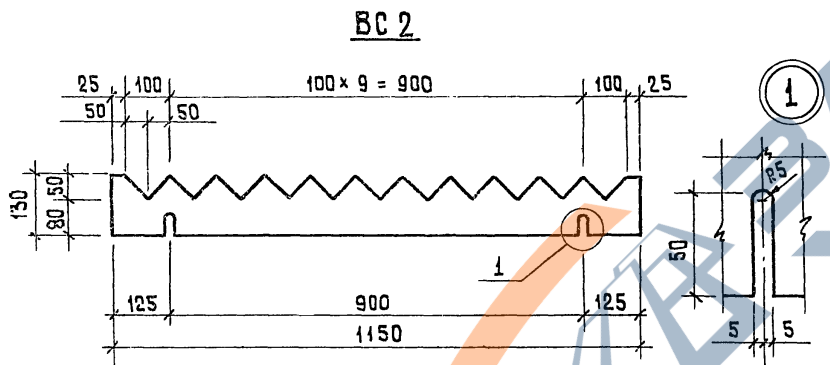
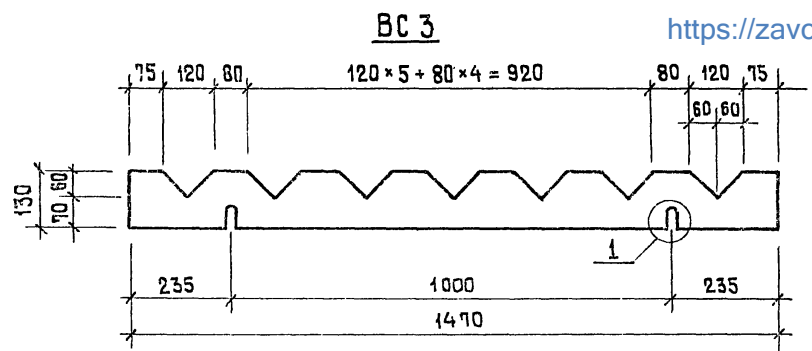
ТП 902-2-356-кжс-МН 1

Нач. эсп.	Величко		Изделие закладное МН1	Сталь	Масса	масштаб
Н. контр.	Киселев			ТР	20,4	1:50
Провер.	Жонин			Лист	Листов 1	
Ст. тех.	Льварцова			Сталь класса С38/23		
Рук. гр.	Смоляков			марка ВСтЗкл2		
Нач. эсп.	Пасева			Создан в соответствии с проектом Ростовский ВАО КАНАЛПРОЕКТ		

Типовой проект 902-2-356 Альбом 3

Изм. № подл. Подпись и дата Взам. инв. №

<https://zavodjbi.com/>



Формат	Зона	Лист	Обозначение	Наименование	Кол.	Примечание
				<u>BC 1</u>		
				<u>Детали</u>		
12				Водослив зубчатый δ=3мм	1	0,57кг
				<u>BC 2</u>		
				<u>Детали</u>		
12				Водослив зубчатый δ=3мм	1	0,62кг
				<u>BC 3</u>		
				<u>Детали</u>		
12				Водослив зубчатый δ=3мм	1	0,80кг

ТП 902-2-356 - КЖИ-BC1 ÷ BC3		
Зубчатые водосливы BC1, BC2, BC3		
И. контр.	Киселев	
Провер.	Ханин	
Инж.	Лешикова	
Инж.	Смоляков	
ГИП	Седых	
Иач. асп	Пасева	
Винипласт листовый марки ВН толщиной 3мм по ГОСТ 9639-71		Гострой СССР Совхозаيرانский проект Ростовский ВОДОКАНАЛПРОЕКТ
Лист	Листов 1	
ТР		

<https://zavodjbi.com/>