

ГОСУДАРСТВЕННЫЙ КОМИТЕТ ПО ГРАЖДАНСКОМУ СТРОИТЕЛЬСТВУ
И АРХИТЕКТУРЕ ПРИ ГОССТРОЕ СССР

ТИПОВЫЕ КОНСТРУКЦИИ И ДЕТАЛИ ЗДАНИЙ И СООРУЖЕНИЙ
ИНДУСТРИАЛЬНЫЕ СТРОИТЕЛЬНЫЕ ИЗДЕЛИЯ ДЛЯ СТРОИТЕЛЬСТВА ГРАЖДАНСКИХ ЗДАНИЙ

ИИ-04
СБОРНЫЕ ЭЛЕМЕНТЫ ЗДАНИЙ КАРКАСНОЙ КОНСТРУКЦИИ

Серия ИИ-04-6
ДИАФРАГМЫ ЖЕСТКОСТИ

ВЫПУСК 2

ЖЕЛЕЗОБЕТОННЫЕ ДИАФРАГМЫ ТОЛЩИНОЙ 140 мм.

РАБОЧИЕ ЧЕРТЕЖИ

ЦЕНТРАЛЬНЫЙ ИНСТИТУТ ТИПОВЫХ ПРОЕКТОВ
Москва — 1967 г.

ГОСУДАРСТВЕННЫЙ КОМИТЕТ ПО ГРАЖДАНСКОМУ СТРОИТЕЛЬСТВУ
И АРХИТЕКТУРЕ ПРИ ГОССТРОЕ СССР
<https://zavodjbi.com/>

ТИПОВЫЕ КОНСТРУКЦИИ И ДЕТАЛИ ЗДАНИЙ И СООРУЖЕНИЙ
ИНДУСТРИАЛЬНЫЕ СТРОИТЕЛЬНЫЕ ИЗДЕЛИЯ ДЛЯ СТРОИТЕЛЬСТВА ГРАЖДАНСКИХ ЗДАНИЙ

ИИ-04
СБОРНЫЕ ЭЛЕМЕНТЫ ЗДАНИЙ КАРКАСНОЙ КОНСТРУКЦИИ

Серия ИИ-04-6
ДИАФРАГМЫ ЖЕСТКОСТИ

ВЫПУСК 2

ЖЕЛЕЗОБЕТОННЫЕ ДИАФРАГМЫ ТОЛЩИНОЙ 140 мм

РАБОЧИЕ ЧЕРТЕЖИ

РАЗРАБОТАНЫ
Московскими и
научно-исследовательскими
в проектном институте
типового экспериментального
проектирования
МНИИТЭП

УТВЕРЖДЕНЫ
и введены в действие
Государственным Комитетом
по гражданскому строительству
и архитектуре при Госстрое СССР
Приказ № 164 от 30/8-67г

ЦЕНТРАЛЬНЫЙ ИНСТИТУТ ТИПОВЫХ ПРОЕКТОВ
<https://zavodjbi.com/>
Москва—1967 г.

ПЕРЕЧЕНЬ СЕРИЙ И ВЫПУСКОВ РАБОЧИХ ЧЕРТЕЖЕЙ

СТАЛЬНЫХ ФОРМ, ДЛЯ ИЗГОТОВЛЕНИЯ СБОРНЫХ ЭЛЕМЕНТОВ ЗДАНИЙ КАРКАСНО-КОНСТРУКЦИИ ИИ-04 В 5-12 ЭТАЖЕЙ НА ВИБРОПЛОЩАДКАХ ГРУЗОПОДЪЕМНОСТЬЮ 5 ТОНН.

ИИ-04-1	Фундаменты.	ИИ-04-5	Панели наружных стен.
Выпуск 2-1	Стальные формы для изготовления железобетонного башмака под колонны сечением 400x400 мм для зданий в 5-12 этажей.	Выпуск 1-1	Стальные формы для изготовления керамзитобетонных панелей стен толщиной 24 см.
ИИ-04-2	Колонны.	Выпуск 1-2	Стальные формы для изготовления керамзитобетонных панелей стен толщиной 32 см.
Выпуск 2-1	Стальные формы для изготовления железобетонных колонн сечением 400x400 мм для зданий в 5-12 этажей.	ИИ-04-5	Панели наружных стен.
ИИ-04-3	Ригели.	Выпуск 3-1	Стальные формы для изготовления керамзитобетонных панелей стен толщиной 24 см.
Выпуск 2-1	Стальные формы для изготовления железобетонных ригелей для колонн сечением 400x400 мм.	Выпуск 3-2	Стальные формы для изготовления керамзитобетонных панелей стен толщиной 32 см.
ИИ-04-4	Плиты перекрытий.	ИИ-04-6	Диафрагмы жесткости.
Выпуск 1-1	Стальные формы для изготовления железобетонных плит с вертикальными пустотами, ребристых, сплошных, карнизных.	Выпуск 2-1	Стальные формы для изготовления железобетонных диафрагм жесткости толщиной 140 мм.
ИИ-04-4	Плиты перекрытий.	ИИ-04-7	Лестницы.
Выпуск 2-1	Стальные формы для изготовления железобетонных плит с круглыми пустотами.	Выпуск 1-1	Стальные формы для изготовления железобетонных лестниц для зданий с высотой этажей 3,3 и 4,2 м.
ИИ-04-4	Плиты перекрытий.		
Выпуск 4-1	Стальные формы для изготовления железобетонных плит с вертикальными пустотами и сплошных.		

<https://zavodjbi.com/>

ИД
1987 г.

ПЕРЕЧЕНЬ СЕРИЙ И ВЫПУСКОВ

ИИ-04-6

Выпуск 2 Лист 1-2

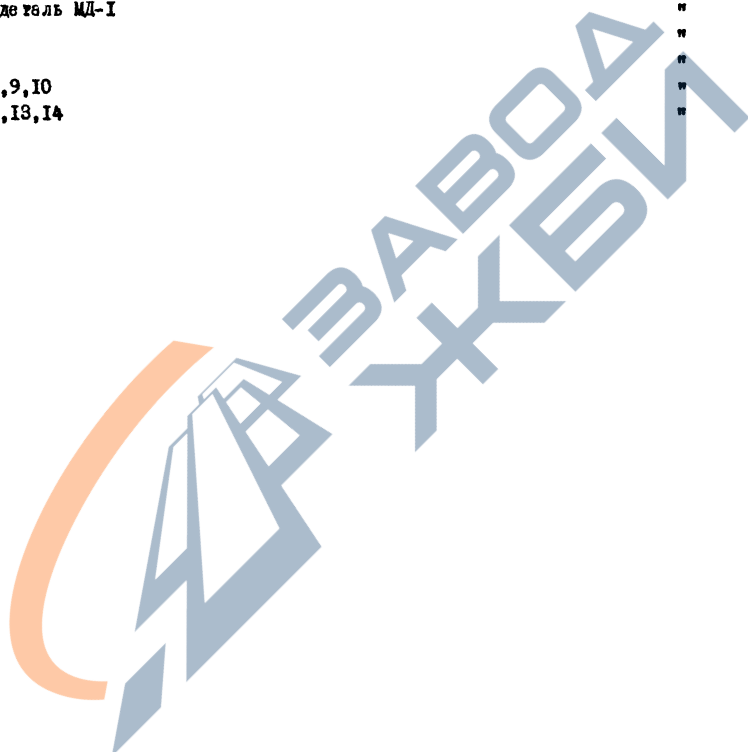
2

3336

ИИ
Гл. инж.
Согласовано
АНДЕРОВ
МОШЕНКО
Гл. инж. пр-та
Гл. гр. инж.
Львов
СОМОВ
СМИРНОВА
ШАПИРО

<https://zavodjbi.com/>
 Арматурные каркасы К-13, К-14, К-15,
 подъемная петля ПП-2,
 отдельный стержень ОС-2
 Арматурные каркасы К-16, К-17, К-18, К-19
 Закладная деталь МД-1
 Узлы 1,2
 Узлы 3,4,5
 Узлы 6,7,8,9,10
 Узлы 11,12,13,14

Лист	стр.
"	36 " 42
"	37 " 43
"	38 " 44
"	39 " 45
"	40 " 46
"	41 " 47
"	42 " 48



Имя	Гр. номер
АДЕРОВ	МОЩЕНКО
Гр. номер	Гр. номер
ДАВОВ	БОРИС
САВИНОВ	ШАПИРО
Гр. номер	Гр. номер
5/К	1967
МНИИТЭП	ИНЖЕНЕРНО-ПРОЕКТИРОВАТЕЛЬСКИЙ ЦЕНТР
ИНЖЕНЕРНО-ПРОЕКТИРОВАТЕЛЬСКИЙ ЦЕНТР	СТУДИЯ

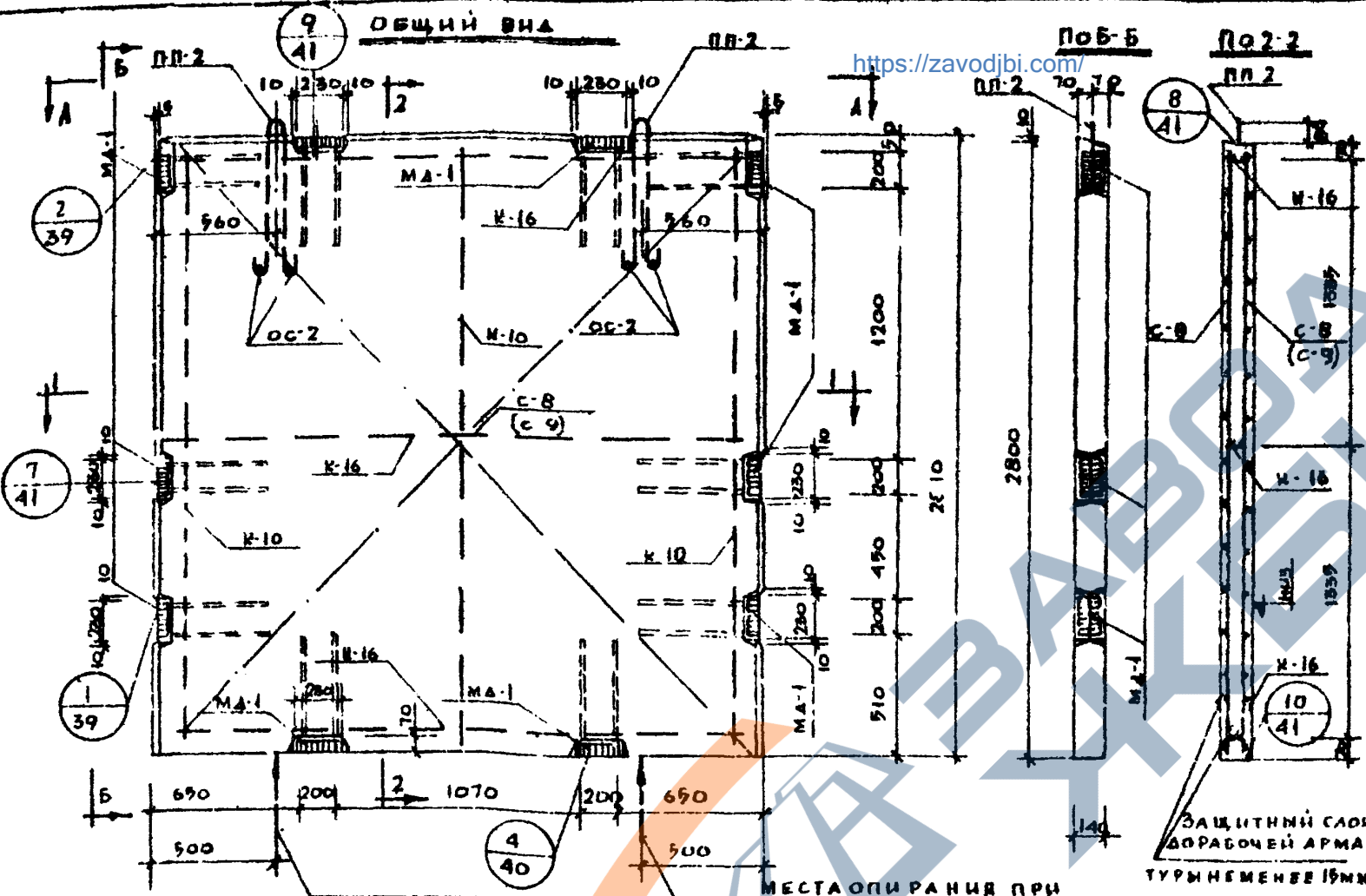
<https://zavodjbi.com/>

ТА
1967 г.

СОДЕРЖАНИЕ ВЫПУСКА

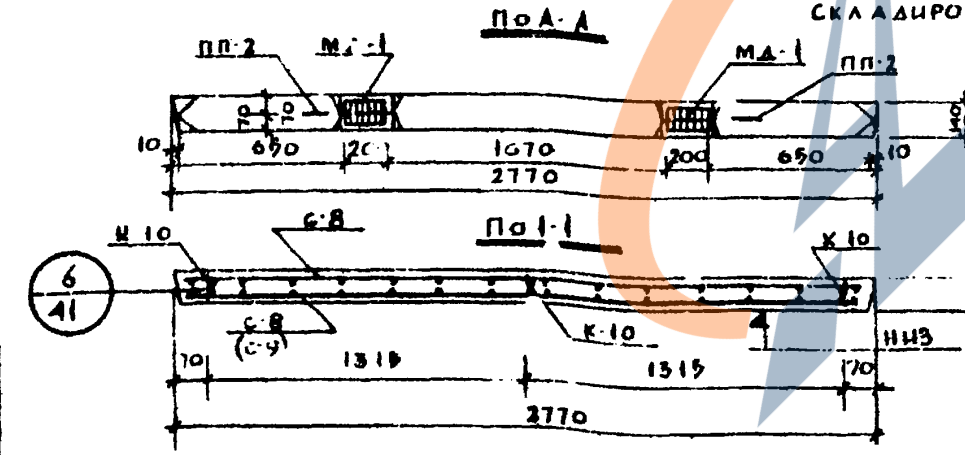
ИИ-04-6
Выпуск 2 Лист №

<https://zavodjbi.com/>



СПЕЦИФИКАЦИЯ МЕТАЛЛА					
П/п	МАРКА ДЕТАЛИ	КОЛ. ШТ.	ВЕС, КГ		
			ДЕТАЛИ	ВСЕХ ДЕТАЛЕЙ	ИТОГО
1	С-8	2(1)	18.40	36.80	(18.40)
2	(С-9)	(1)	(18.40)	(18.40)	
3	К-10	3	1.75	5.25	
4	К-16	3	1.75	5.19	
5	МА-1	10	5.99	59.90	
6	ПП-2	2	2.25	4.46	111.70
7	ОС-2	4	0.026	0.10	(111.70)

ВЫБОРКА МЕТАЛЛА						
СЕЧЕНИЕ, ММ	Ø5	Ø16	Ø6	Ø16	19x9	70x8
ДЛИНА, М	(11.85)	18.40	215.24	2.82	2.0	2.40
ВЕС, КГ	(930)	29.10	47.34	4.4	20.20	10.60
КЛАСС СТАЛИ	A-III	A-III	A-I	СТ-3	СТ-3	
ГОСТ	5781-61	5781-61	5781-61	0304-97	100-97	
АСЧЕТНОЕ СОПРОТИВЛЕНИЕ АРМАТУРЫ R _{ср} , КГ/СМ ² ; СТАЛИ R _{ср} , Ч/СМ ²	3400	2700	2100	2100	2100	



- ПРИМЕЧАНИЯ:**
- 1 ИЗДЕЛИЕ РАЗРАБОТАНО В СООТВЕТСТВИИ СО СНИП II-V, 1-62
 - 2 ЦИФРЫ В СКОБКАХ ДАННЫ ДЛЯ ВАРИАНТА ИЗГОТОВЛЕНИЯ ИЗДЕЛИЙ В ГОРИЗОНТАЛЬНОЙ ФОРМЕ.
 - 3 СЕТКИ И КАРКАСЫ В МЕСТАХ ПЕРЕСЕЧЕНИЯ СВЯЗАТЬ МЕЖАУСОБОЙ. ПОДЪЕМНЫЕ ПЕТАИ ПРИ СВЯЗЬ К СЕТКАМ ПРИ ПОМОЩИ МОНТАЖНЫХ СТЕРЖНЕЙ ОС-2.
 - 4 В МЕСТАХ УСТАНОВКИ ЗАКЛАДНЫХ ДЕТАЛЕЙ ОТДЕЛЬНЫЕ СТЕРЖНИ СЕТОК ВЫРЕЗАТЬ ПО МЕСТУ.

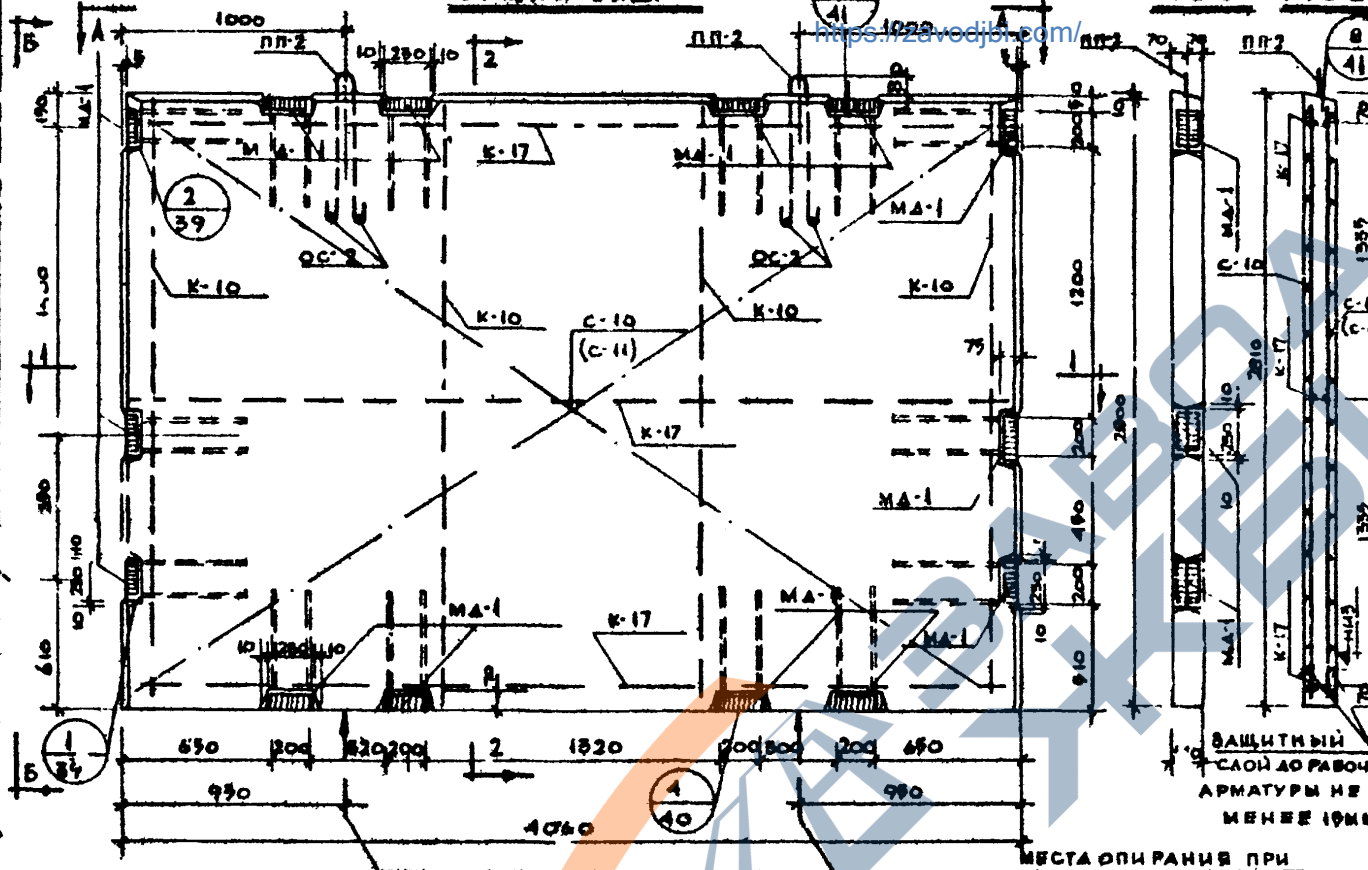
ХАРАКТЕРИСТИКА ИЗДЕЛИЯ		
ВЕС ИЗДЕЛИЯ	T,	2.68
ОБЪЕМ БЕТОНА	М ³	0.14
РАСХОД МЕТАЛЛА	КГ	111.70 (111.70)
РАСХОД МЕТАЛЛА НА М ³ БЕТ.	КГ	1040 (1040)
РАСХОД МЕТАЛЛА НА 1 М ² ИЗД.	КГ	1455 (14.85)
МАРКА БЕТОНА	-	300
КУБИКОВАЯ ПРОЧНОСТЬ БЕТОНА К МОМЕНТУ ОТПУСКА ИЗБАВ СВОБОДНО ВЛЕТНЕМ ВРЕМЯ	КГ/СМ	210
ВРЕМЯ ВРЕМЯ НЕ МЕНШЕ		300

6 УКАЗАНИЯ ПО ИЗГОТОВЛЕНИЮ ИЗДЕЛИЙ СМ. ПОЯСНИТЕЛЬНУЮ ЗАПИСКУ
 7 АРМАТУРУ, ЗАКЛАДНУЮ ДЕТАЛЬ И ПЕТАИ СМ. ЛИСТЫ №21, 39, 57, 36, 38

ТА 1967г	ДИАФРАГМЫ ЖЕСТКОСТИ	ИИ-04-е
	ОБЩИЙ ВИД И АРМИРОВАНИЕ ДИАФРАГМЫ ЖЕСТКОСТИ В-28-29	

ОБЩИЙ ВИД.

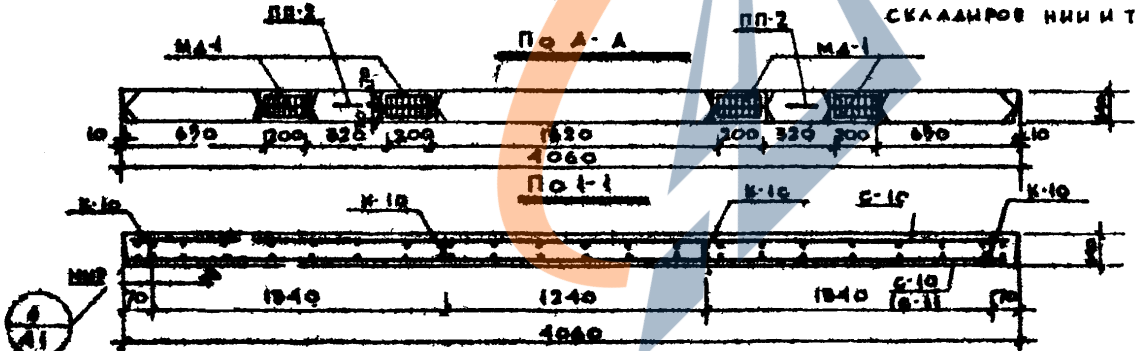
По Б-Б По 2-2



СПЕЦИФИКАЦИЯ МЕТАЛЛА					
№ П/В	МАРКА	КОЛ. ШТ	ВЕС, КГ		ИТОГО
			ДЕТ./ЛИ	В С-ТХ ДЕТАЛЕЙ	
1	С-10	2(4)	26.40	92.80(26.40)	
2	(С-11)	(1)	(26.40)	(26.40)	
3	К-10	4	1.75	7.00	
4	К-17	3	2.54	7.62	
5	МД-1	14	9.99	85.86	
6	ОС-2	4	0.026	0.10	199.84
7	ПП-2	2	2.23	4.46	199.84

ВЫБОРКА МЕТ. СТА						
СЕЧЕНИЕ, ММ	Ø6	Ø16	Ø6	Ø16	L/79x8	10x8
Д/Л, М	38.99	26.16	203.81 (245.0)	2.82	2.80	3.36
ВЕС, КГ	(15.00)	40.74	67.52 (14.82)	4.46	28.22	1.84
КЛАСС СТАЛИ ГОСТ	A-I	A-I	A-I	Ст-4	Ст-3	Ст-3
РАСЧЕТНО-СОПРОТНВ. ПРМА	5400	27.0	2100	2100	2100	2100
ТУРП. В. КГ/СМ ²						

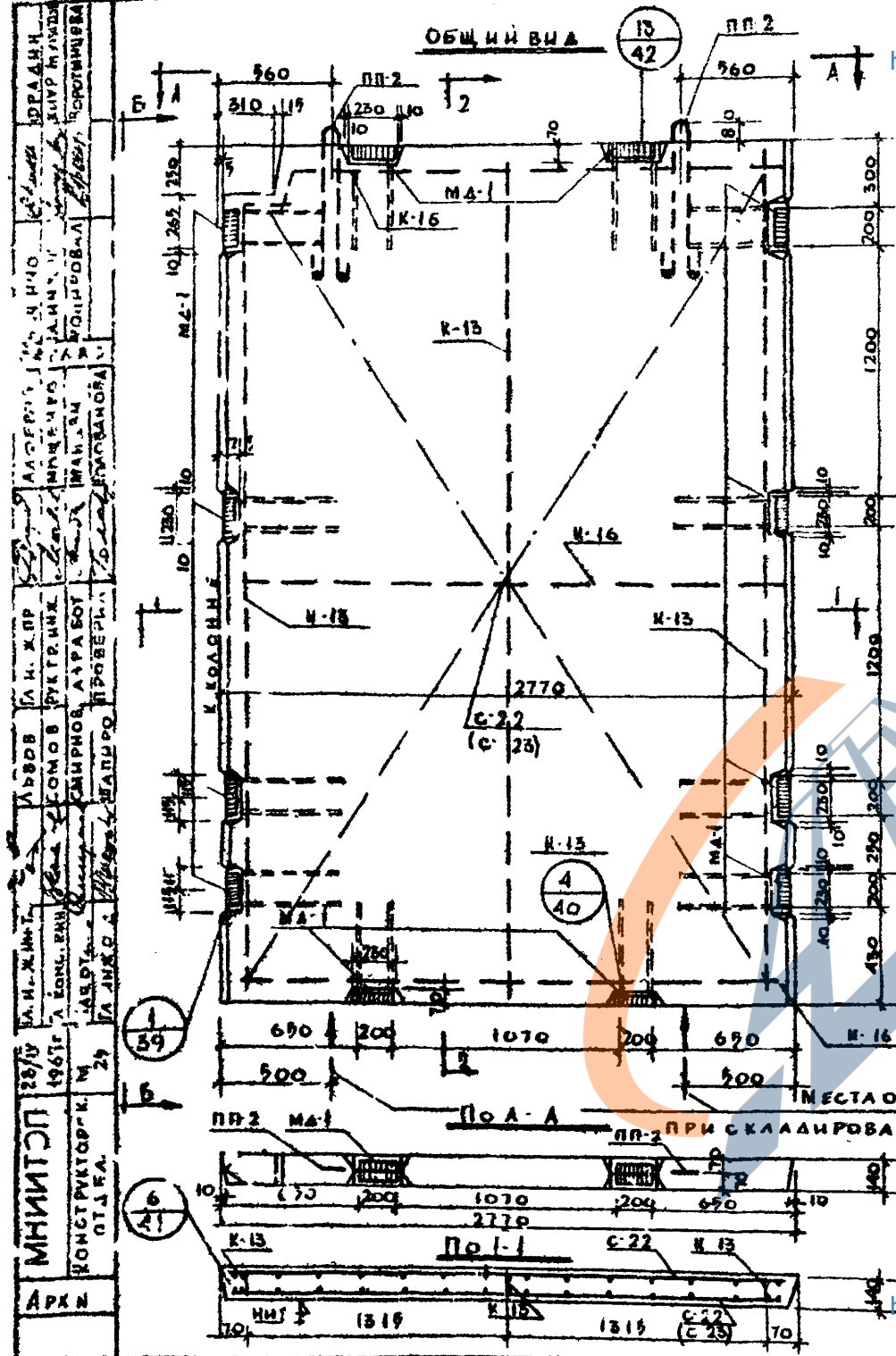
ХАРАКТЕРИСТИКА ИЗДЕЛИЯ		
ВЕС, ИЗДЕЛИЯ	T	294
ОБЪЕМ БЕТОНА	М ³	1.74
РАСХОД МЕТ. СТА	КГ	199.84(199.84)
РАСХОД МЕТАЛЛА НА 1 М ² БЕТ.	КГ	114.85(114.85)
РАСХОД МЕТАЛЛА НА 1 М ² БЕТ.	КГ	(15.00)(15.00)
МАРКА БЕТОНА		150
КУБИКОВАЯ ПРОЧНОСТЬ БЕТОНА К МОМЕНТУ ОТГРУСА ИЗБАГ-С 15 ВОД/ЦЕМЕНТ	КГ/СМ ²	210
ВЫШИБЕ В СМД	КГ МЕНЕЕ	300



ПРИМЕЧАНИЯ

Пункты 1-6 см. лист 9
 7. АРМАТ. РУ, ПЕЛАН И ЗАКАЛАННУЮ ДЕТАЛЬ СМ. ЛИСТЫ
 №22, 29, 37, 50, 56

ТА 1967г	ДИАФРАГМЫ ЖЕСТКОСТИ	411-04-6
	ОБЩИЙ ВИД И АРМИРОВАНИЕ ДИАФРАГМЫ ЖЕСТКОСТИ Б-41-29.	



<https://zavodjbi.com/>

<https://zavodjbi.com/>

СПЕЦИФИКАЦИЯ МЕТАЛЛА					
№№ П/П	МАРКА ДЕТАЛИ	КОЛ. Ш	ВЕС, КГ		ИТОГО
			ДЕТАЛИ	ВСЕХ ДЕТАЛЕЙ	
1	С-22	2(1)	27.30	54.60	730
2	(С-23)	(1)	1.8.19	(38.19)	
3	К-16	3	1.13	5.19	
4	К-13	3	1.25	4.35	
5	МА-1	12	5.99	71.89	
6	ОС-2	4	0.026	0.10	(121.4)
7	ПР-2	2	2.23	4.46	148.98

ВЫБОРКА МЕТАЛЛА						
СЕЧ. НЕ, ММ	ØВ	Ø16	Ø6	Ø16	75x9	70x8
ДЛИНА, М	(62.99)	22.08	28904	2.82	240	288
ВЕС, КГ	(24.79)	34.72	64.24	4.46	24.24	12.72
КЛАСС. СТАЛИ	А-III	А-III	А-1	СТ 3	СТ 3	СТ 3
ГОСТ	5781-61	5781-61	5781-61	8797	103-91	103-91
РАСЧЕТНОЕ СОПРОТ. ЧИВА. АРМАТУРЫ	400	2700	2100	2100	100	100
Вд, КГ/СМ ² ; С'АЛМ/СМ ²						

ХАРАКТЕРИСТИКА ИЗДЕЛИЯ		
ВЕС ИЗДЕЛИЯ	Т	1.96
ОБЪЕМ БЕТОНА	М ³	1.985
РАСХОД МЕТАЛЛА	КГ	14098(191.45)
РАСХОД МЕТАЛЛА НА 1М ² БЕТ.	КГ	8870(197.40)
РАСХОД МЕТАЛЛА НА 1М ² ИЗД.	КГ	12.25(15.10)
МАРКА БЕТОНА	-	300
КУБОВАЯ ПРОЧНОСТЬ БЕТОНА К МОМЕНТУ ОТПУСКА ИЗД. С ЗАР. ВЛЕТНЕЕ ВРЕМЯ	КГ/СМ ²	210
ВЛИТНЕЕ ВРЕМЯ	НЕ МЕНЕЕ	300

ЗАЩИТНЫЙ СЛОЙ ДО РАБОЧЕЙ АРМАТУРЫ НЕ МЕНЕЕ 19ММ.

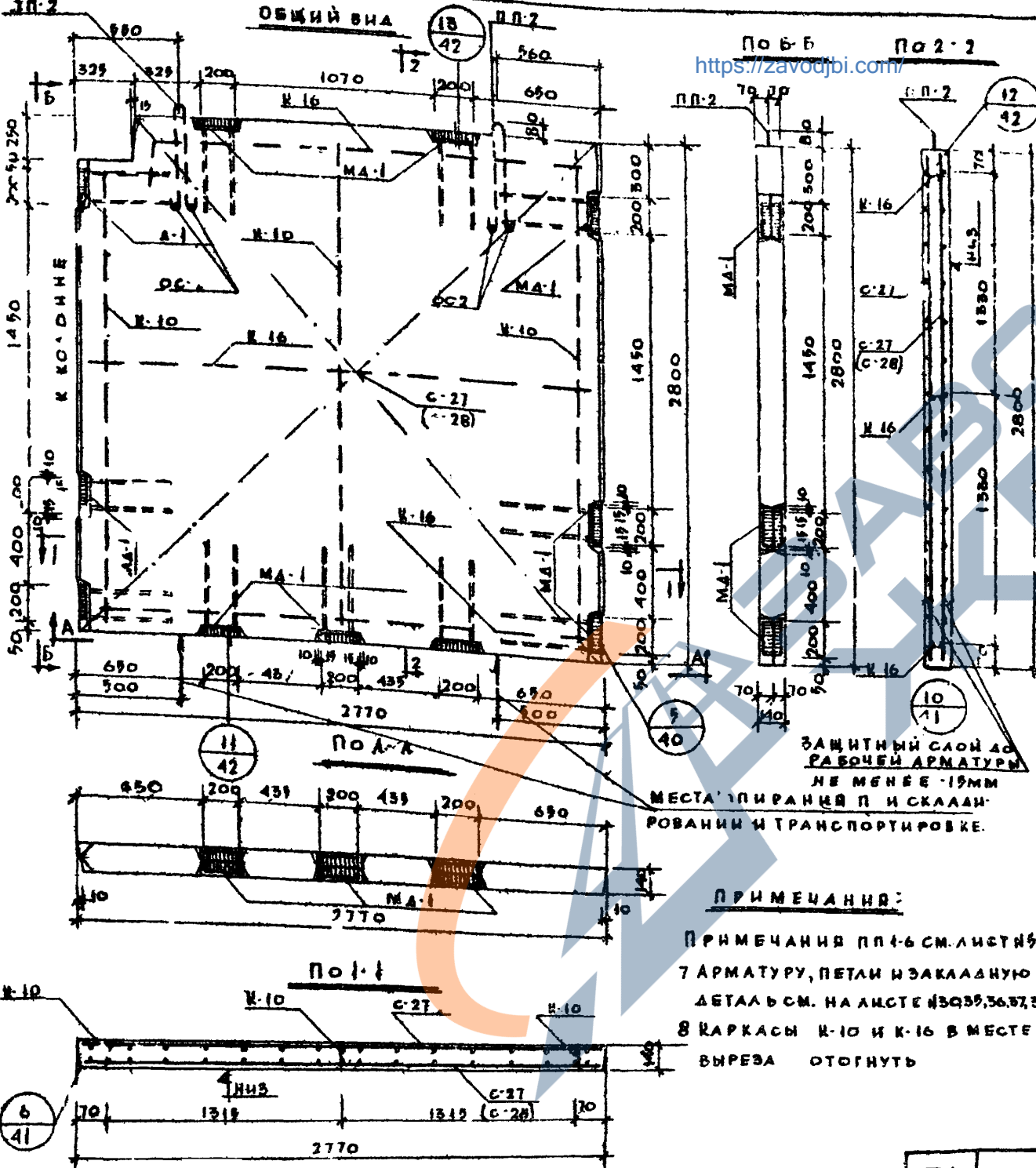
ПРИ СКЛАДИРОВАНИИ И ТРАНСПОРТЕ ПРИМЕЧАНИЯ:

Пункты 7-6 см. лист № 7 арматуры, закаладную деталь и петлю см листы № 28, 36, 37, 38 в каркасы К-13 и К-16 вместе выреза

ОТГНУТЬ ПО МЕСТУ.

ТА	ДИАФРАГМА Ч ЖЕСТКОСТИ	ИЧ-04-6
1967г	ОБЩИЙ ВИД И АРМИРОВАНИЕ ДИАФРАГМЫ ЖЕСТКОСТИ В-28-42	В.ПУСКА ЛИСТ 2 12

МНИИТЭГ
 АРХИТЕКТУРНО-СТРОИТЕЛЬНЫЙ ИНСТИТУТ
 УЛСЫН ТӨВӨН АЖААХ АХУЙН ЗАСАГААР
 АНХААГААР
 1967
 АНХААГААР
 1967
 АНХААГААР
 1967
 АНХААГААР
 1967



<https://zavodjbi.com/>

<https://zavodjbi.com/>

СПЕЦИФИКАЦИЯ МЕТАЛЛА

№ П/П ДЕТАЛИ	МАРКА	КОЛ. ШТ	ВЕС, КГ		ИТОГО
			ДЕТАЛИ	В СЕХ ДЕТАЛЕЙ	
1	K-10	3	1,78	5,25	117,19 (117,79)
2	K-16	3	1,78	5,19	
3	C-27	2(1)	18,49	36,98(1,48)	
4	(C-28)	(1)	(18,49)	(18,49)	
5	MA-1	11	5,99	65,89	
6	ПП-2	2	2,23	4,46	
7	OC-2	4	0,026	0,10	

ВЫБОРКА МЕТАЛЛА

СЕЧЕНИЕ, ММ	Φ 41	Φ 16A1	Φ 6A1	Φ 3A1	LT9x9	ГО. В
ДЛИНА, М	2130 (15117)	2,82	(41,85)	7024	2,10	2,64
ВЕС, КГ	47,44 (3814)	4,46	(9,30)	32,01	22,22	11,60
КЛАСС СТАЛИ ГОСТ	A-1	A-1	A-1	CT-1		
РАСЧЕТНОЕ СОПРОТИВЛЕНИЕ СТАЛИ: R, Pa ^к	2100	3400	3700	2100		

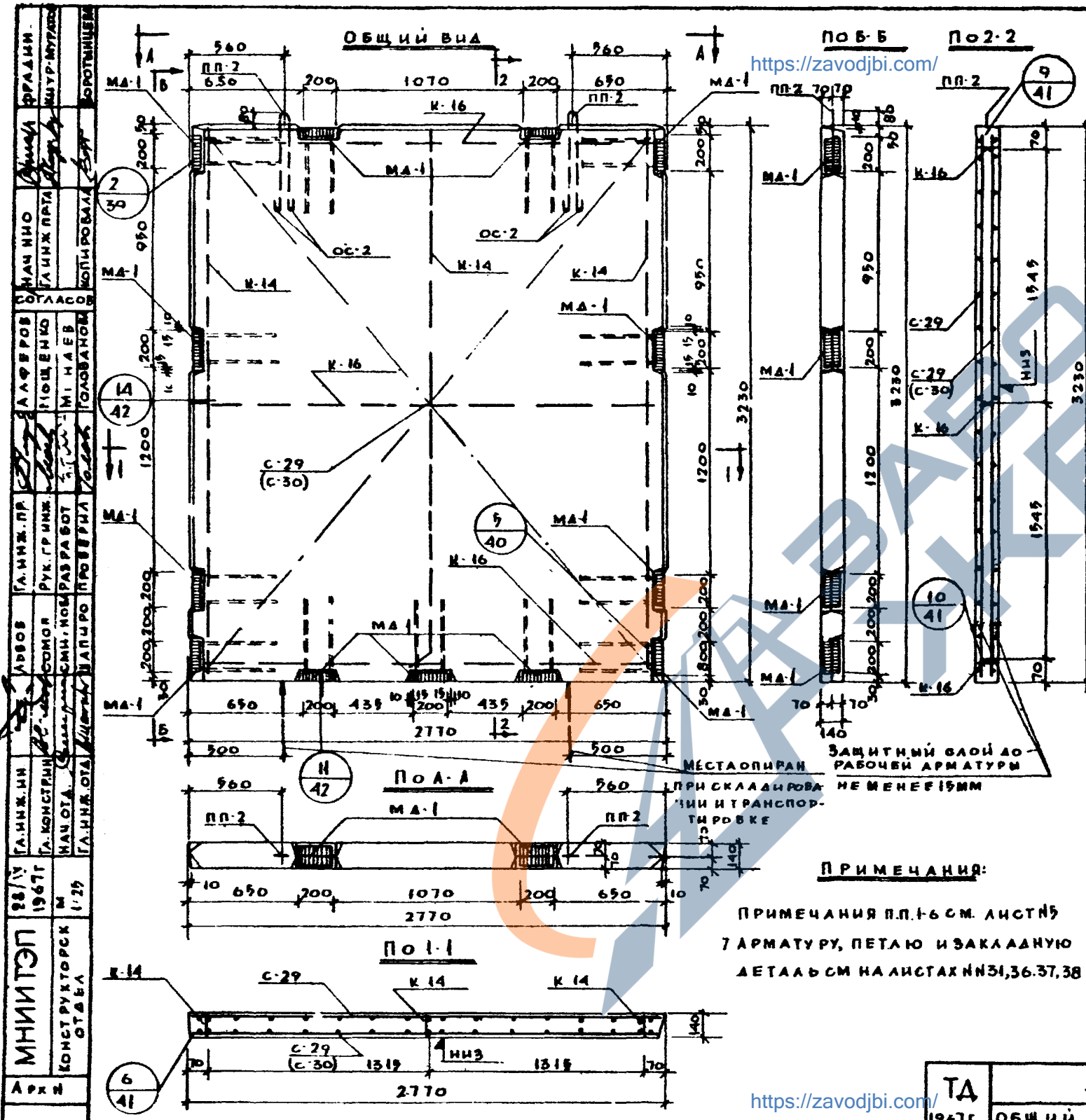
ХАРАКТЕРИСТИКА ИЗДЕЛИЯ

ВЕС ИЗДЕЛИЯ	T	2,64
ОБЪЕМ БЕТОНА	M ³	1,07
РАСХОД МЕТАЛЛА	KГ	117,19 (117,79)
РАСХОД МЕТАЛЛА НА 1М ³ БЕТОНА	KГ	111,00 (111,00)
РАСХОД МЕТАЛЛА НА 1М ² ИЗДЕЛИЯ	KГ	19,27
МАРКА БЕТОНА	-	700
К ВИКОВАЯ ПРОЧНОСТЬ БЕ.О.А К МОМЕНТУ ОТПУСКА ИЗДЕЛИЯ С ЗАВ. ДА В ЛЕТНЕЕ ВРЕМЯ НЕ МЕНЕЕ	KГ/CM ²	210 300

ПРИМЕЧАНИЯ:
 ПРИМЕЧАНИЯ ПЛ-6 СМ. ЛИСТЫ
 7 АРМАТУРА, ПЕТАИ ИЗКАЛАНУЮ ДЕТАЛЬ СМ. НА ЛИСТЕ №3039,36,37,38
 8 КАРКАСЫ К-10 И К-16 В МЕСТЕ ВЪРЕЗА ОТОГНУТЬ

ТА
 1967г
ДИАФРАГМЫ ЖЕСТКОСТИ
 ОБЩИЙ ВИД И АРМИРОВАНИЕ ДИАФРАГМЫ ЖЕСТКОСТИ В Ц. 28-28
 Ч. 111-04-6
 ЛИСТОВ 2
 ЛИСТ 16

<https://zavodjbi.com/>



СПЕЦИФИКАЦИЯ МЕТАЛЛА					
№ П/П	МАРКА ДЕТАЛИ	КОЛ. ШТ	ВЕС, КГ		ИТОГО
			ДЕТАЛИ	ВСЕХ ДЕТАЛЕЙ	
1	К-14	3	2.02	6.06	139.78 (144.08)
2	К-16	3	1.73	5.19	
3	С-29	2(1)	21.09	42.10(21.09)	
4	(С-30)	(1)	(29.35)	(29.35)	
5	МА-1	13	5.99	77.87	
6	ПП-2	2	2.23	4.46	
7	ОС-2	4	0.026	0.10	

ВЫБОРКА МЕТАЛЛА						
СЕЧЕНИЕ, ММ	Ø6A1	Ø16A1	Ø16A2	Ø8A1	175x9	70x8
ДЛИНА, М	240.40 (192.29)	2.82	23.92	(48.19)	2.60	3.12
ВЕС, КГ	53.45 (42.75)	4.46	37.83	(19.00)	26.26	15.78
КЛАСС СТАЛИ ГОСТ	А-1		А-1	А-1	СТЗ	
РАСЧЕТНОЕ СОПРОТИВЛЕНИЕ СТАЛИ, R _с , КГ/СМ ²	578161		578161		8809-91	108-97*
	2100	2100	3400	2100		

ХАРАКТЕРИСТИКА ИЗДЕЛИЯ	
ВЕС ИЗДЕЛИЯ	Т 5.10
ОБЪЕМ БЕТОНА	М ³ 1.24
РАСХОД МЕТАЛЛА	КГ (139.78) (144.08)
РАСХОД МЕТАЛЛА НА 1М ³ БЕТОНА	КГ 109.40 (116.10)
РАСХОД МЕТАЛЛА НА 1М ² ИЗДЕЛИЯ	КГ (19.17) (20.10)
МАРКА БЕТОНА	300
КУБИКОВАЯ ПРОЧНОСТЬ БЕТОНА К МОМЕНТУ ОТПУСКА ИЗДЕЛИЯ С ЗАВОДА В ЛЕТНЕЕ ВРЕМЯ	КГ/СМ ² 210
В ВИДНЕЕ ВРЕМЯ НЕ МЕНШЕ	300

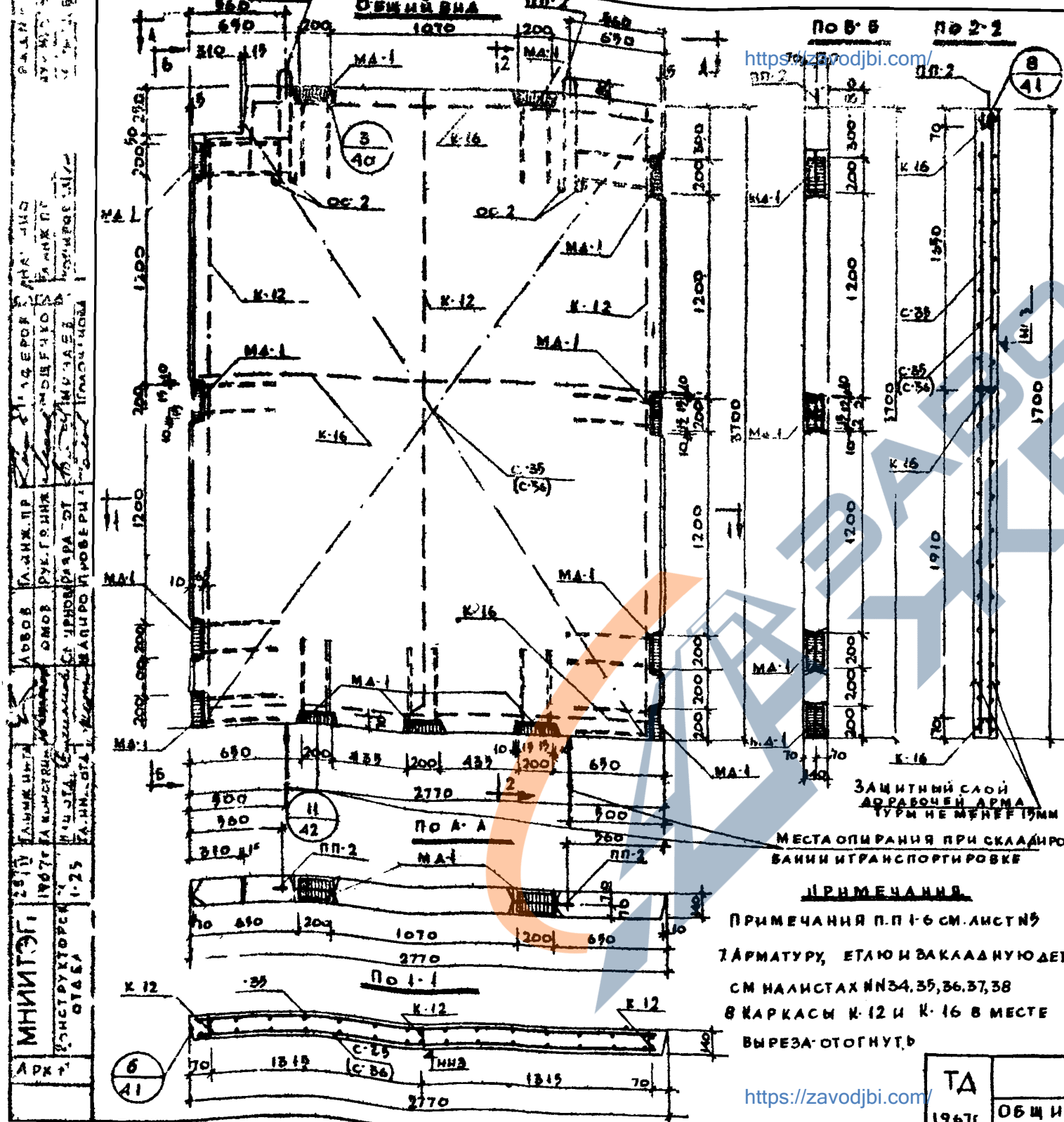
ПРИМЕЧАНИЯ:

ПРИМЕЧАНИЯ П.П. 6 СМ. ЛИСТЫ 7 АРМАТУРУ, ПЕЛЮ И ЗАКЛАДНУЮ ДЕТАЛЬ СМ НА ЛИСТАХ №31, 36, 37, 38

<https://zavodjbi.com/>

МНИИТЭП
1967г
1/29
ДИАФРАГМА ЖЕСТКОСТИ

ТА 1967г	ДИАФРАГМА ЖЕСТКОСТИ ОБЩИЙ ВИД И АРМИРОВАНИЕ ДИАФРАГМЫ ЖЕСТКОСТИ В Ц. 28-32	ИИ-04-6 Выпуск лист № 2 17
-------------	---	----------------------------------



<https://zavodjbi.com/>

СЕРТИФИКАЦИЯ МЕТАЛЛА					
№ ПП	МАРКА СТАЛИ	КОЛ-ВО ШТ	ВЕС, КГ		ИТОГО
			ДЕТАЛИ	В ВЯЗ. ДЕТАЛЕЙ	
1	К-12	3	2.31	6.93	14.51 (153.6.)
2	К-16	3	1.75	5.19	
3	С-35	2(1)	24.48	48.96 (24.48)	
4	(С-36)	(1)	(34.60)	(34.60)	
5	М4-1	13	5.99	77.87	
6	ПП-1	2	2.25	4.46	
7	ОС-2	4	0.026	0.10	

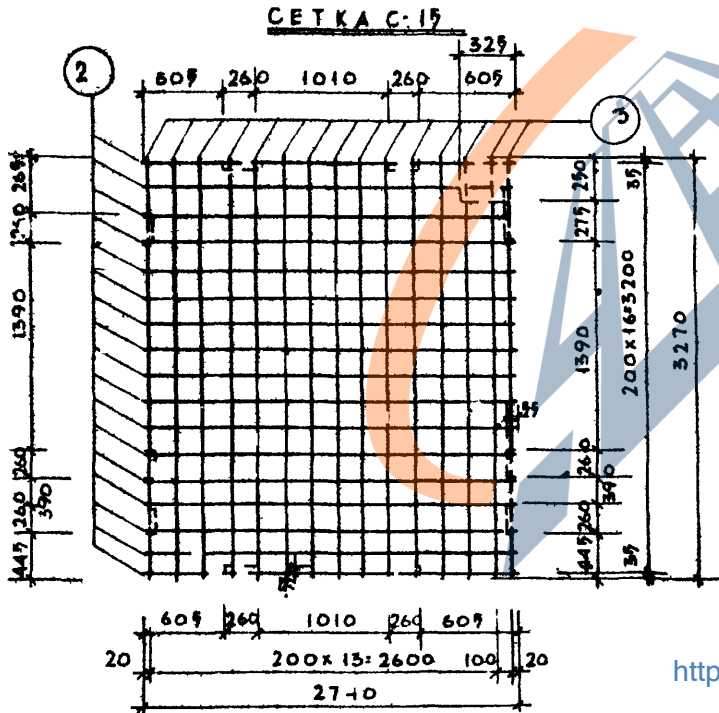
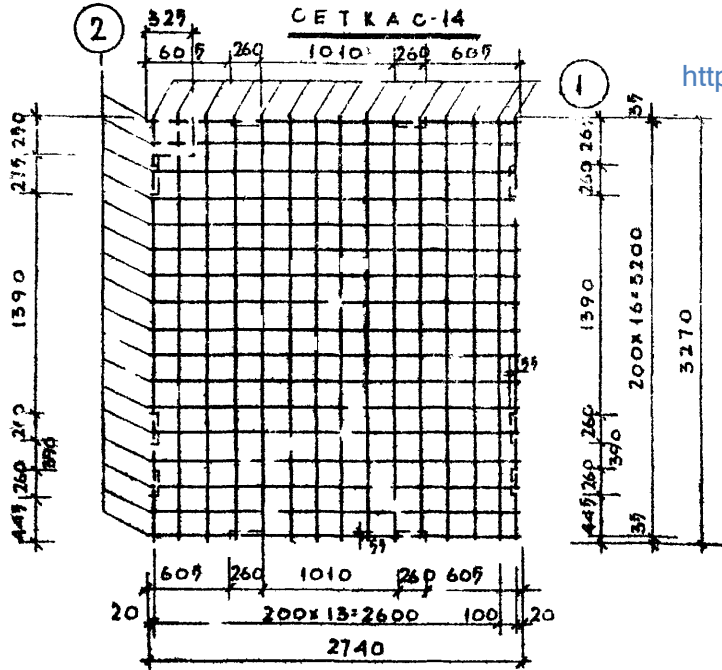
ВЫБОРКА МЕТАЛЛА						
СЕЧЕНИЕММ	Ø6 АІ	Ø16 АІ	Ø16 АІІ	У В А В	175x9	70x8
ДЛИНА, М	258.20 (32.85)	2.82	23.92	(55.35)	2.60	3.12
ВЕС, КГ	61.18 (4.50)	4.46	37.83	(21.50)	26.26	137.
КЛАСС СТАЛИ ГОСТ	А-І		А-ІІ	А-ІІІ	СТ 3	
	5781-61				8509-57	103-57*
РАСЧЕТНОЕ СОПРОТИВЛЕНИЕ АРМАТУРЫ К СЛАБИ К К/СМ ²	2100	2700	3400	2100		

ХАРАКТЕРИСТИКА ИЗДЕЛИЯ		
ВЕС ИЗДЕЛИЯ	Т	3.53
ОБЪЕМ БЕТОНА	М ³	1.01
РАСХОД МЕТАЛЛА	КГ	142.53 (153.05)
РАСХОД МЕТАЛЛА НА 1М ³ БЕТОНА	КГ	142.53 (109.80)
РАСХОД МЕТАЛЛА НА 1М ² ИЗДЕЛИЯ	КГ	14.09 (11.290)
МАРКА БЕТОНА	-	300
КУБИКОВАЯ ПРОЧНОСТЬ БЕТОНА К МОМЕНТУ ОТПУСКА ИЗДЕЛИЯ С ТАВОЛА В ЛЕТНЕЕ ВРЕМЯ	КГ/СМ ³	212 300
ВЗИМНЕЕ ВРЕМЯ		

ПРИМЕЧАНИЯ
 ПРИМЕЧАНИЯ П.П-6 СМ. ЛИСТЫ
 7 АРМАТУРУ, ЕТЛЮ И ЗАКЛАДНУЮ ДЕТ СМ НА ЛИСТАХ И №34,35,36,37,38
 8 В КАРКАСЫ К-12 И К-16 В МЕСТЕ ВЫРЕЗА ОТОГНУТЬ

ТА	ДИАФРАГМЫ ЖЕСТКОСТИ	1111-04-6
1967г	ОБЩИЙ ВИД И АРМИРОВАНИЕ ДИАФРАГМЫ ЖЕСТКОСТИ Р' 26-37.	2 лист 20

<https://zavodjbi.com/>



СПЕЦИФИКАЦИЯ МЕТАЛЛА НА ДЕТАЛЬ							
№ П	МАРКА ДЕТАЛИ	№ ПОЗ.	СЕЧЕН. ММ	КОЛ. ШТ	ДЛИНА		ВЕС. Г
					1300 ММ	НА ЛЕТ. М	ПОЗИЦ. ДЕТАЛИ
1	С-14	1	Φ6А-I	15	3770	49.05	10.90
		2	Φ6А-I	17	2740	46.98	10.30
		3	Φ8А-II	15	3270	49.07	19.40
2	С-15	2	Φ6А-I	17	2740	46.98	10.30
							29.70

ВЫБОРКА МЕТАЛЛА			
СЕЧЕНИЕ, ММ	№ ПОЗИЦИИ	ХАРАКТЕРИСТИКА СТАЛИ	РАСЧЕТНОЕ СОПРОТИВЛ. R _{ср} , КГ/СМ ²
Φ6	1,2	A-I ГОСТ 5781-61	2100
Φ8	3	A-II ГОСТ 5781-61	3400

ПРИМЕЧАНИЯ:

1. СВАРКУ СЕТОК ПРОИЗВОДИТЬ В СООТВЕТСТВИИ С ГОСТ 109-2-64.
2. ИСПЫТАНИЕ ВСЕХ ВИДОВ АРМАТУРЫ НА РАСТЯЖЕНИЕ ОБЯЗАТЕЛЬНО.
3. СТЕРЖНИ СЕТОК, ПОКАЗАННЫЕ ПУНКТИРСМ, ВЫРЕЗАТЬ ПО МЕСТУ ПРИ УСТАНОВКЕ В ФОРМУ.

<https://zavodjbi.com/>

МНИИТЭП
1967г.
ФОНСТРУКТОРСКИЙ ОТДЕЛ

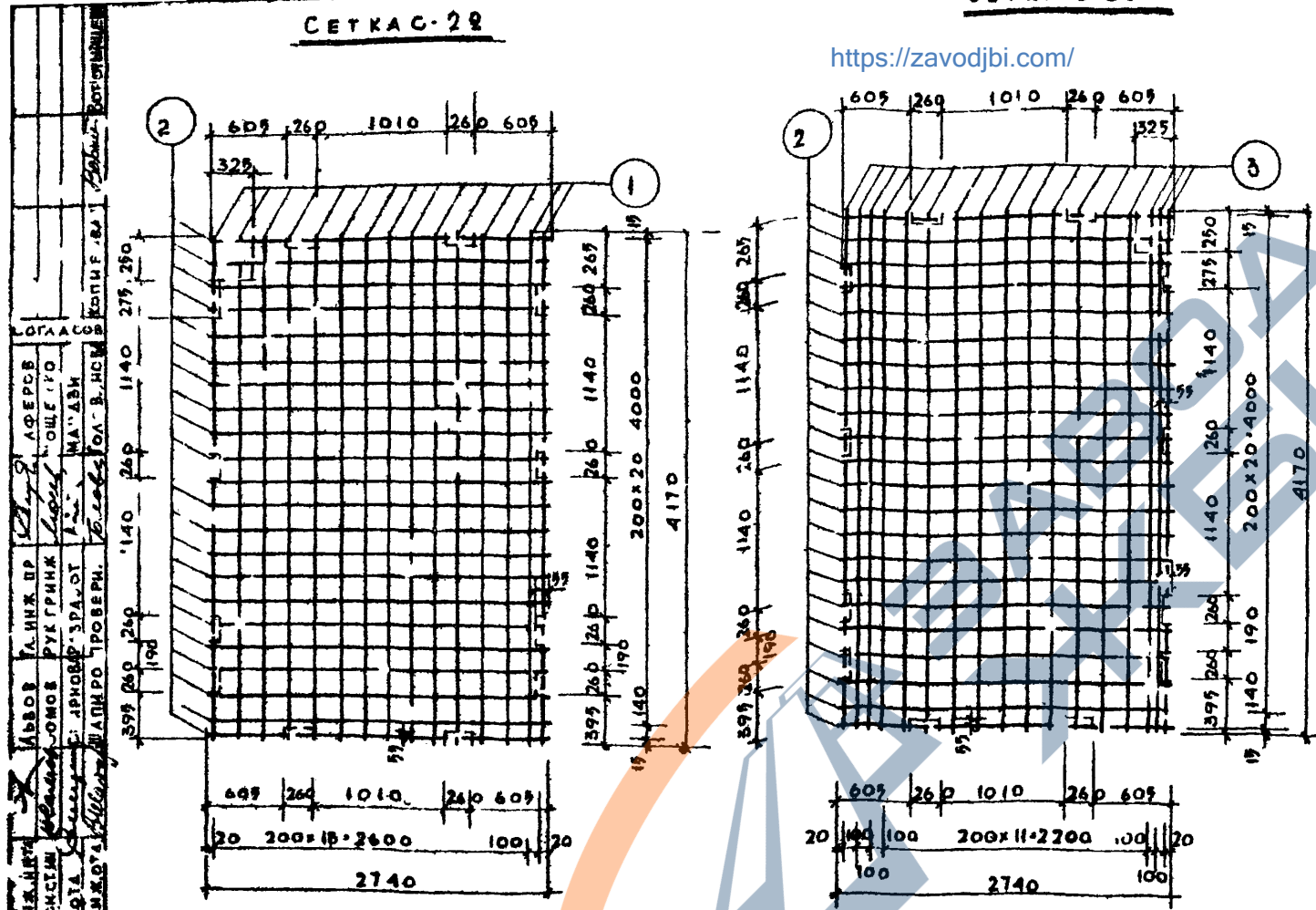
ТА
1967г

ТА	ДИАФРАГМЫ ЖЕСТКОСТИ	114-С4-6
1967г	АРМАТУРНЫЕ СЕТКИ С-14, С-15.	ВЫПУСК ЛИСТ. 2 / 24

СЕТКА С-22

СЕТКА С-25

<https://zavodjbi.com/>



№ П/П	МАРКА ДЕТАЛИ	КОЛ. ШТ	СЕК. ММ	КОЛ. ШТ	ДЛИНА ПОЗ. ММ	НАЗН. ПОЗ. М	ВЕС, КГ ДЕТ.
1	С-22	1	∅6А-I	16	4170	6255	13.90
		2	∅6А-I	22	2740	6028	13.40
		3	∅6А-I	17	4170	6255	24.75
2	С-25	2	∅6А-I	22	2740	6028	13.40
							21.30

СЕКЦИОН. М	№ ПОВИЦИИ	ХАРАКТЕР СТАЛИ	РАСЧЕТНОЕ СОПРОТИВЛЕН. СТАЛИ R _{ср} , кг/см ²
∅6	1, 2, 3	А-I ГОСТ 5781-61	2100
∅8	8	А-II ГОСТ 5781-61	3420

ПРИМЕЧАНИЯ:

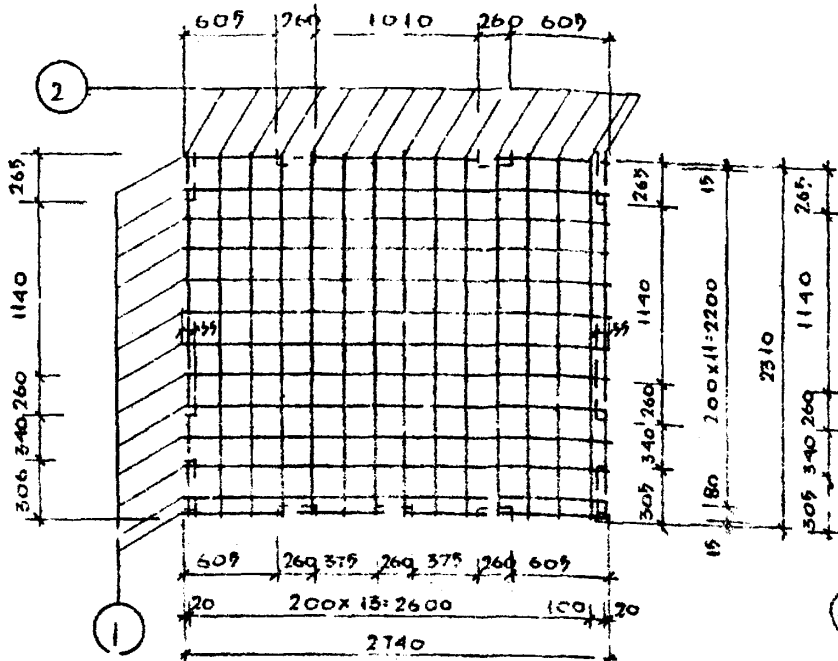
1. СВАРКУ СЕТОК ПРОИЗВОДИТЬ В СООТВЕТСТВИИ С ГОСТ-10922-54.
2. ИСПЫТАНИЕ ВСЕХ ВИДОВ АРМАТУРЫ НА РАСТЯЖЕНИЕ - ОБЯЗАТЕЛЬНО.
3. СТЕРЖНИ СЕТОК, ПОКАЗАННЫЕ ПУНКТИРОМ, ВЫРЕЗАТЬ ПО 1 ЕСТУ ПРИ УСТАНОВКЕ В ФУРАУ.

Л. ПЕРСВ
 ОШЕЛ'УО
 МА'АВН
 БОЛ'УФ'ВА
 БОТ'ОТ'УМШЛЕ
 ЛОТ'АА С
 Л. ПЕРСВ
 ОШЕЛ'УО
 МА'АВН
 БОЛ'УФ'ВА
 БОТ'ОТ'УМШЛЕ
 ЛОТ'АА С
 Л. ПЕРСВ
 ОШЕЛ'УО
 МА'АВН
 БОЛ'УФ'ВА
 БОТ'ОТ'УМШЛЕ
 ЛОТ'АА С

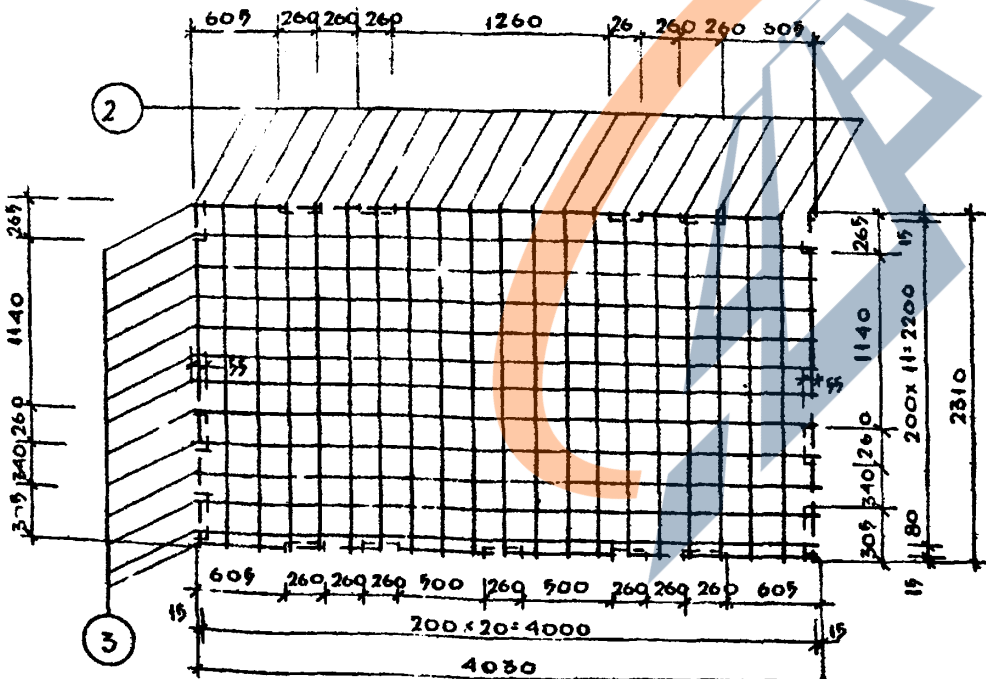
<https://zavodjbi.com/>

1967г	ТА	ДИАФРАГМЫ ЖЕСТКОСТИ.	И/1-04-6
		АРМАТУРНЫЕ СЕТКИ С-22, С-25	Выпуск Инс: 2 28

СЕТКА С-24

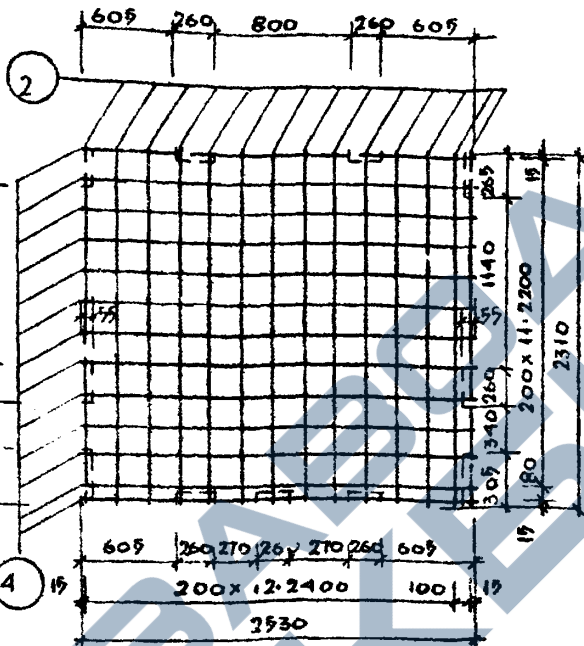


СЕТКА С-25



СЕТКА С-26

<https://zavodjbi.com/>



СПЕЦИФИКАЦИЯ МЕТАЛЛА НА ДЕТАЛЬ								
№ П/П	МАРКА ДЕТАЛИ	№ ПОЗ	СЕЧЕН. ММ	КОЛ. ШТ	ДЛИНА		ВЕС, КГ	
					ПОЗИЦ. ММ	НА ДЕТ. М	ПОЗИЦ.	ДЕТАЛИ
1	С-24	1	φ6АІ	13	2740	39.62	7.90	15.60
		2	φ6АІ	15	2310	34.69	7.70	
2	С-25	3	φ6АІ	13	4030	52.39	11.61	22.40
		2	φ6АІ	21	2310	48.91	10.79	
3	С-26	4	φ6АІ	13	2530	32.89	7.31	14.47
		2	φ6АІ	14	2310	32.34	7.16	

ВЫБОРКА МЕТАЛЛА			
СЕЧЕНИЕ, ММ	№ ПОЗИЦИЙ	ХАРАКТЕРИСТИКА СТАЛИ	РАСЧЕТНОЕ СОПРОТИВЛЕНИЕ СТАЛИ R _d , КГ/СМ²
φ6	1,2,3,4	А-І ГОСТ 5781-61	2100

ПРИМЕЧАНИЯ:

1. СВАРКУ СЕТОК ПРОИЗВОДИТЬ В СООТВЕТСТВИИ С ГОСТ 10922-64.
2. ИСПЫТАНИЕ ВСЕХ ВИДОВ АРМАТУРЫ НА РАСТЯЖЕНИЕ ОБЯЗАТЕЛЬНО.
3. СТЕРЖНИ СЕТОК, ПОКАЗАННЫЕ ПУНКТИ РОМ, ВЫРЕЗАТЬ.

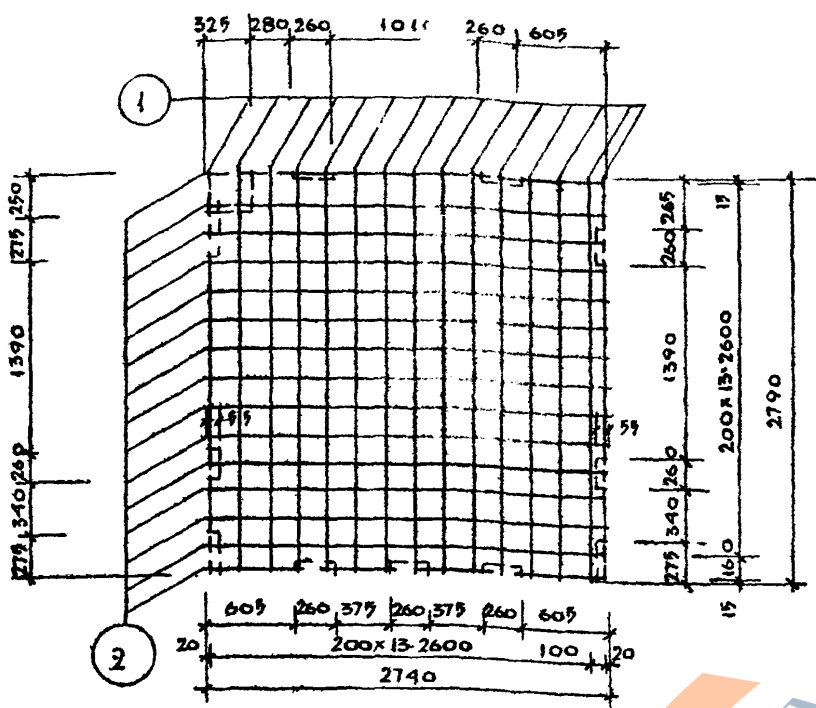
МНИИТЭП
АРХИ
28/IV
1967г
КОНСТРУКТОРСКИЙ М-Б
№140
ГЛАВ. ИНЖ. ОТА
АВТОР
ГЛАВ. ИНЖ. ПР
АЛФЕРОВ
МОЩЕНКО
МИНАЕВ
САЛОВАРОВА
КОПИРОВАЛ

ТА 1967г	ДИАФРАГМЫ ЖЕСТКОСТИ АРМАТУРНЫЕ СЕТКИ С-24, С-25, С-26.	ИИ-04-6 ВЫПУСК №2 ИСТ №29
-------------	---	---------------------------------

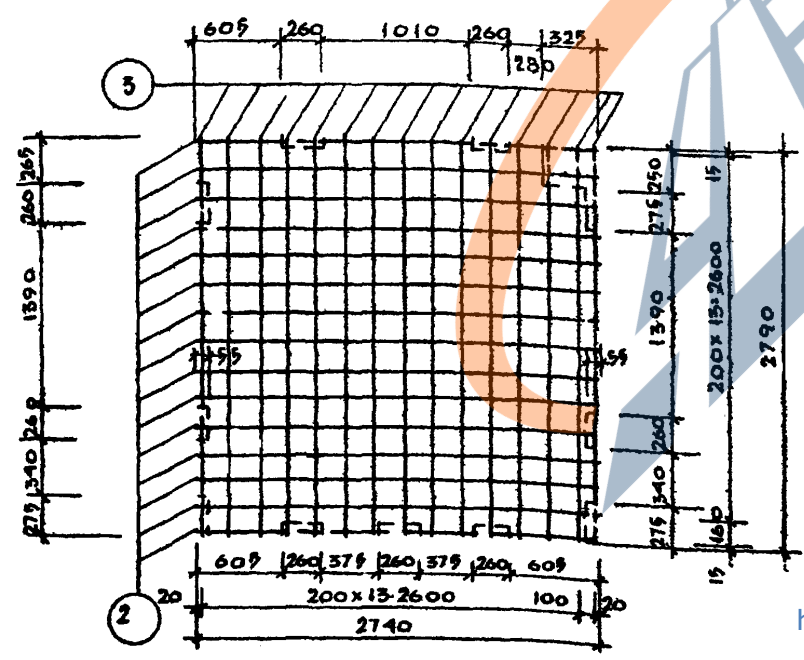
<https://zavodjbi.com/>

<https://zavodjbi.com/>

СЕТКА С-27



СЕТКА С-28



№ П/п	МАРКА ДЕТАЛИ	№ ПОЗ	СЕЧЕН. ММ	КОЛ. ШТ.	ДЛИНА		ВЕС, КГ	
					ПОЗ ММ	НА ДЕГ. М	ПОЗИЦ	ДЕТАЛИ
1	С-27	1	Ø6A1	15	2790	41.85	9.30	
		2	Ø6A1	15	2740	41.10	9.15	18.45
		3	Ø6A1	15	2790	41.85	9.30	
2	С-28	2	Ø6A1	15	2740	41.10	9.15	18.45

СЕЧЕНИЕ ММ	№ ПОЗИЦИЙ	ХАРАКТЕРИСТИКА СТАЛИ	РАСЧЕТНОЕ СОПРОТИВЛЕНИЕ СТАЛИ R _{ср} : кг/см ²
Ø6A1	1,2.	A-1 ГОСТ 5781-61	2100
Ø6A1	3	A-1 ГОСТ 5781-61	3400

ПРИМЕЧАНИЯ:

1. СВАРКУ СЕТОК ПРОИЗВОДИТЬ В СООТВЕТСТВИИ С ГОСТ 10922-64
2. ИСПЫТАНИЕ ВСЕХ ВИДОВ АРМАТУРЫ НА РАСТЯЖЕНИЕ ОБЯЗАТЕЛЬНО
3. СТЕРЖНИ СЕТОУ, ПОКАЗАННЫЕ ПУНКТИРОМ, ВЫРЕЗАТЬ ПО МЕСТУ ПРИ УСТАНОВКЕ В ФОРМУ.

МНИИТЭП
 КОНСТРУКТОРСКО-ОТДЕЛ
 № 1-40
 78/14
 ГА. ИНЖ. НИ. ГА. КОНСТРИ. АБОВ
 ГА. ИНЖ. НИ. ГА. КОНСТРИ. КОМОВ
 НАВ. ОТД. СМЕРНОВА
 ГА. ИНЖ. ОТД. ШИЛДРО
 ГА. ИНЖ. ПР. РУК. ГР. ИНЖ. МОЩЕНКО
 РУК. ГР. ИНЖ. МОЩЕНКО
 РАЗРАБОТ. МИНАЕВ
 ПРОВЕРКА ЮНОВА
 КОПИРОВАЛА Баб 5. БОРОГНИЦЕВА

ТА 19671	ДИАФРАГМЫ ЖЕСТКОСТИ	ИИ-04-Е
	АРМАТУРНЫЕ СЕТКИ С-27, С-28	
	ВЫПУСК 2	ЛИСТ 30

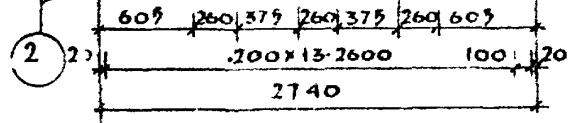
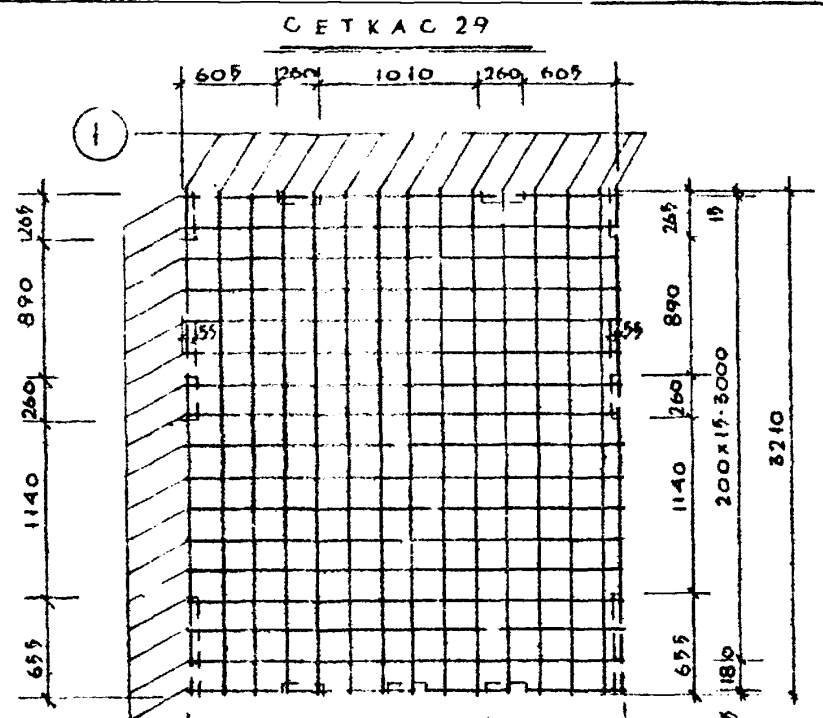
<https://zavodjbi.com/>

МНИИТЭП
 26/IV
 1967г
 КОНСТРУКТОРСКИМ
 ОТДЕЛ

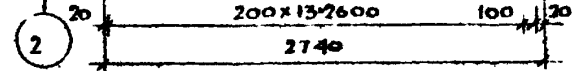
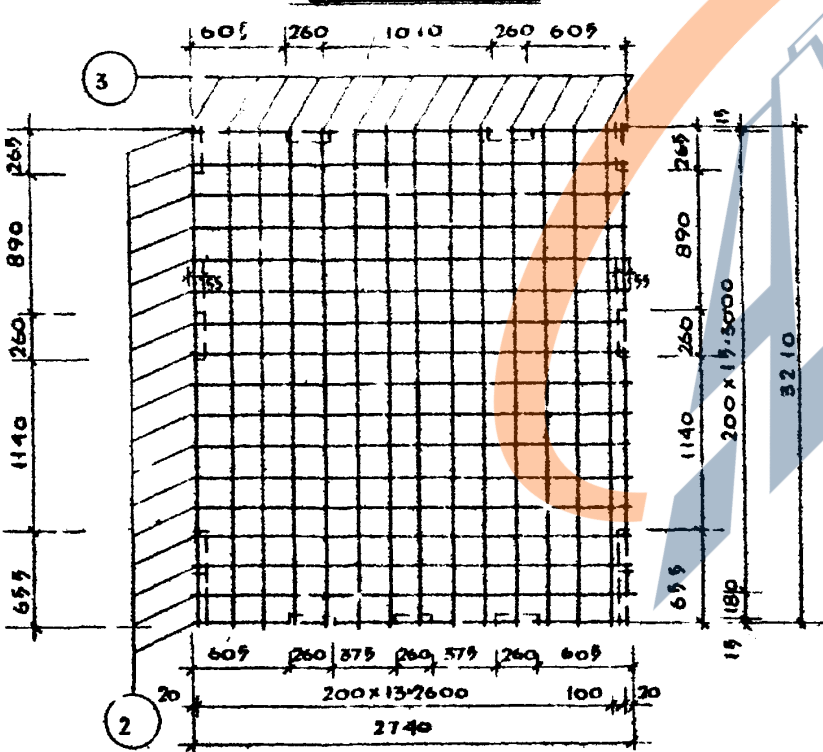
ГЛАВНЫЙ ИНЖЕНЕР
 ТАКОНСТРИН
 НАЧ. ОТДЕЛА
 ГАИЖОГА

С.С. Смирнов
 С.С. Шатилов

КОПИРОВАЛ
 КОЛТУМОВ



СЕТКА С-30



СПЕЦИФИКАЦИЯ МЕТАЛЛА НА ДЕТАЛЬ							
№№ п/п	МАРКА ДЕТАЛИ	№№ ПОЗ.	СЕЧЕН. мм	КОЛ. шт.	ДЛИНА		ВЕС, кг
					ПОЗИЦ. мм	НАДЕТ. м	ПОЗИЦ. ДЕТАЛИ
1	С-29	1	φ6A1	15	3210	48.15	10.70
		2	φ6A1	17	2740	46.58	10.35
2	С-30	3	φ8AII	15	3210	48.15	19.00
		2	φ6A1	17	2740	46.58	10.35
							29.35

ВЫБОРКА МЕТАЛЛА			
СЕЧЕНИЕ мм	№№ ПОЗИЦИЙ	ХАРАКТЕРИСТИ КА СТАЛИ	РАСЧЕТНОЕ СОПРОТИВЛЕН. СТАЛИ R _с ; кг/см ²
φ6A1	1, 2	A-I ГОСТ 5781-61	2100
φ8AII	3	A-II ГОСТ 5781-61	3400

ПРИМЕЧАНИЯ

- 1. СВАРКУ СЕТОК ПРОИЗВОДИТЬ В СООТВЕТСТВИИ С ГОСТ 10922-64.
- 2. ИСПЫТАНИЕ ВСЕХ ВИДОВ АРМАТУРЫ НА РАСТЯЖЕНИЕ
 ОБЯЗАТЕЛЬНО
- 3. СТЕРЖНИ СЕТОК, ПОКАЗАННЫЕ ПУНКТИРОМ, ВЫРЕЗАТЬ.

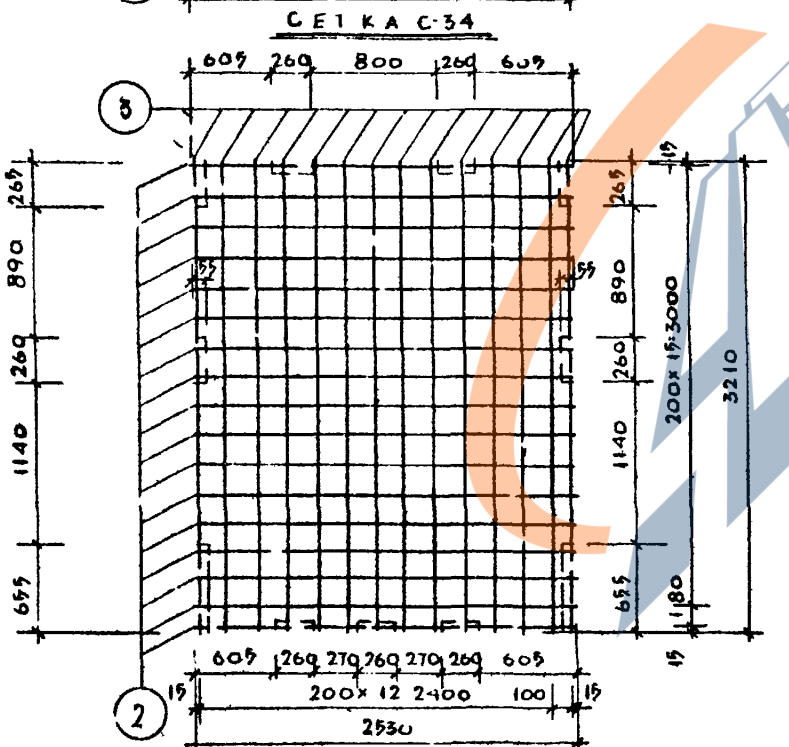
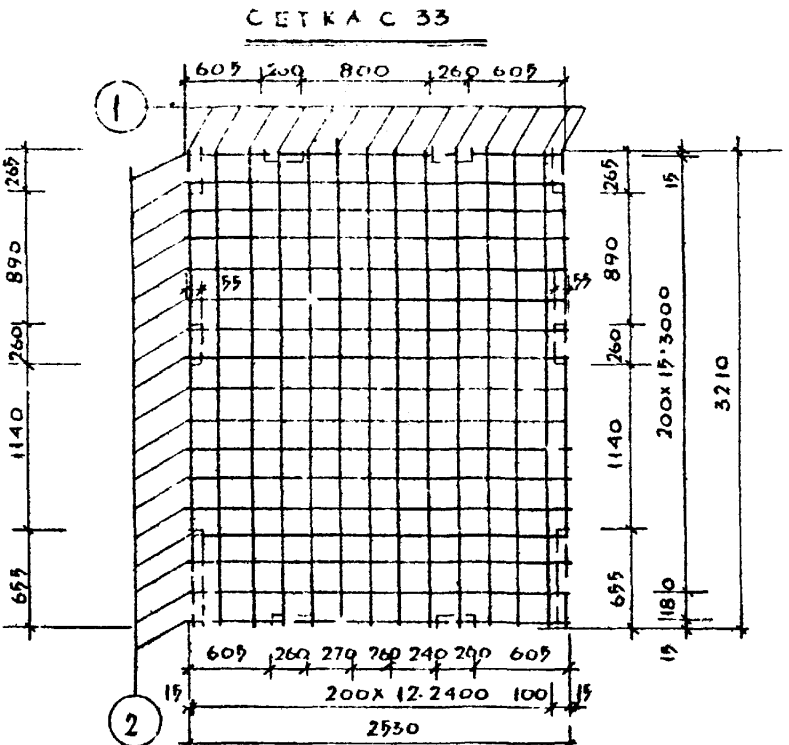
ТА 1967г	ДИАФРАГМЫ ЖЕСТКОСТИ.	ИИ-04-6 ВЫПУСК 2	ЛИСТ 31
	АРМАТУРНЫЕ СЕТКИ С-29, С-30.		

<https://zavodjbi.com/>

МНИИТЭП
 АДМИНИСТРАЦИЯ
 ГОДА ВВЕДЕНИЯ В СЛУЖБУ
 1967 г.
 М. 1-40
 КОМПЛЕКТ ПРОЕКТА
 АРХИВ

И. П. ПЕРОВ
 Ю. ШЕНКО
 А. П. ЧИНАЕВ
 Ю. П. РОЗБАЛ

А. И. Х. П. Р.
 Б. К. Г. Р. И. Ж.
 С. М. И. Р. О. В. А. Д. А. З. Д. А. Б. А. З. Т.
 В. А. Д. И. Ж. О. В. А. Д. А. З. Д. А. Б. А. З. Т.



СПЕЦИФИКАЦИЯ МЕТАЛЛА НА ДЕТАЛЬ

п/п	МАРКА ДЕТАЛИ	№№ ИОЗ	СЕЧЕН. ММ	КОЛ. ШТ	ДЛИНА		ВЕС, КГ	
					ПОЗИЦ. ММ	НА ДЕТ. М	ПОЗИЦ. ДЕТАЛИ	ДЕТАЛИ
1	С-33	1	φ6A1	14	3210	44.94	9.98	19.54
		2	φ6A1	17	2530	43.01	9.56	
2	С-34	3	φ8AII	14	3210	44.94	17.75	27.31
		2	φ6A1	17	2530	43.01	9.56	

ВЫБОРКА МЕТАЛЛА

СЕЧЕНИЕ, ММ	№№ ПОЗИЦИЙ	ХАРАКТЕРИСТИКА СТАЛИ	РАСЧЕТНОЕ СОПРОТИВЛЕНИЕ АРМАТУРЫ $R_{ср}$ $\frac{КГ}{СМ^2}$
φ6A1	1, 2	A I ГОСТ 5781-61	2100
φ8AII	3	A II ГОСТ 5781-61	3400

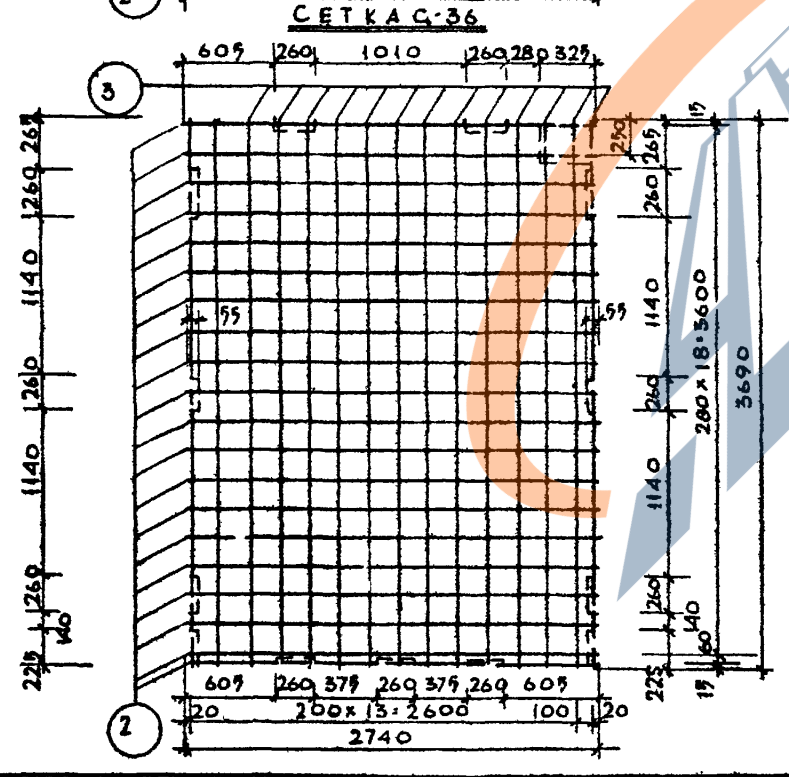
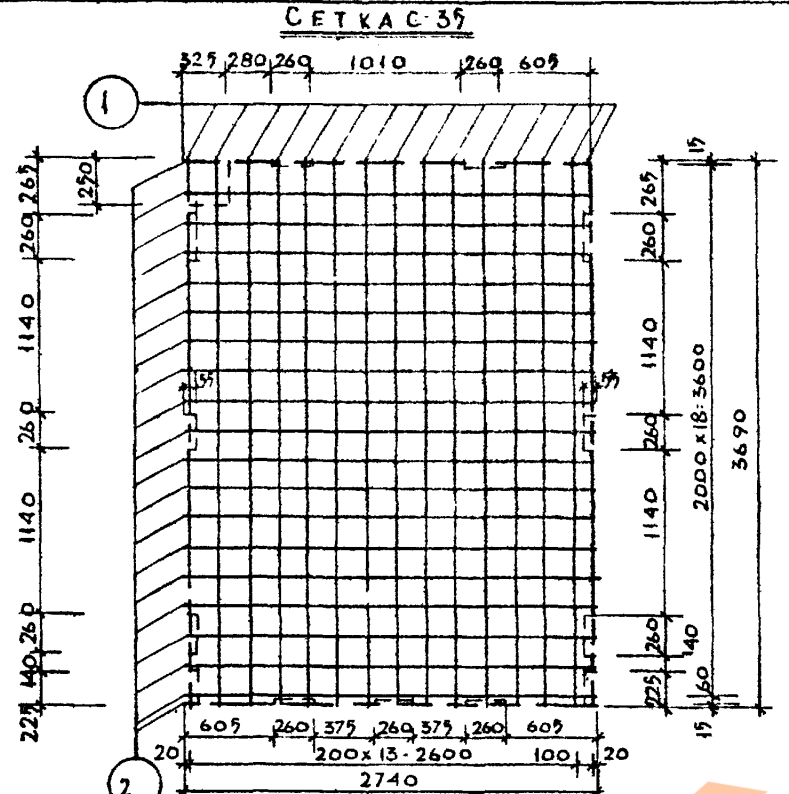
- ПРИМЕЧАНИЯ:**
1. СВАРКУ СЕТОК ПРОИЗВОДИТЬ В СООТВЕТСТВИИ С ГОСТ 10922-64.
 2. ИСПЫТАНИЕ ВСЕХ ВИДОВ АРМАТУРЫ НА РАСТЯЖЕНИЕ ОБЯЗАТЕЛЬНО.
 3. СТЕРЖНИ СЕТОК, ПОКАЗАННЫЕ ПУНКТИРОМ, ВЫРЕЗАТЬ.

ТА 1967г	ДИАФРАГМЫ ЖЕСТКОСТИ	ИИ-04-6
	АРМАТУРНЫЕ СЕТКИ С-33, С-34.	ВМРУСГ АНСТ 2 33

<https://zavodjbi.com/>

<https://zavodjbi.com/>

МНИИТЭП КОНСТРУКТОРСКИЙ ОТДЕЛ	28/IV 1967г	И 1:40	ГЛАВ. ИНЖ. ИИ-ТА	ГЛАВ. ИНЖ. ПРИБ	СОГЛ. АСОВ	КОПИРОВАЛА	ВОРОТНИЦЕВА
			НАЧ. ОТД.	РУК. ГР. ИНЖ.	АЛФЕРОВ	КОПИРОВАЛА	БЕЛЫ
			СМИРНОВА	МИНАЕВ			
			ПАПИРОВ	ГОЛОВАНОВА			
			ПРОВЕРИЛ	ГОЛОВАНОВА			
			РАЗРАБОТ	МИНАЕВ			
			МОЩЕНКО	МИНАЕВ			



№ П/П	МАРКА ДЕТАЛИ	№ ПОЗ	СЕЧЕН. ММ.	КОЛ. ШТ	ДЛИНА		ВЕС, КГ	
					ПОЗИЦИИ ММ	НА ДЕТ. М	ПОЗИЦИИ	ДЕТАЛИ
1	С-35	1	Ø6АІ	15	3690	59.35	12.30	
		2	Ø6АІ	20	2740	54.80	12.18	24.48
2	С-36	3	Ø8АІІ	15	3690	59.35	21.80	
		2	Ø6АІ	20	2740	54.80	12.80	34.60

СЕЧЕНИИ, ММ	№ ПОЗИЦИИ	ХАРАКТЕРИСТИКА СТАЛИ	РАСЧЕТНОЕ СОПРОТИВЛЕНИЕ СТАЛИ R _с : КГ/СМ ²
Ø6АІ	1,2	ГОСТ 5781-61 АІ	2100
Ø8АІІ	3	ГОСТ 5781-61 АІІ	3400

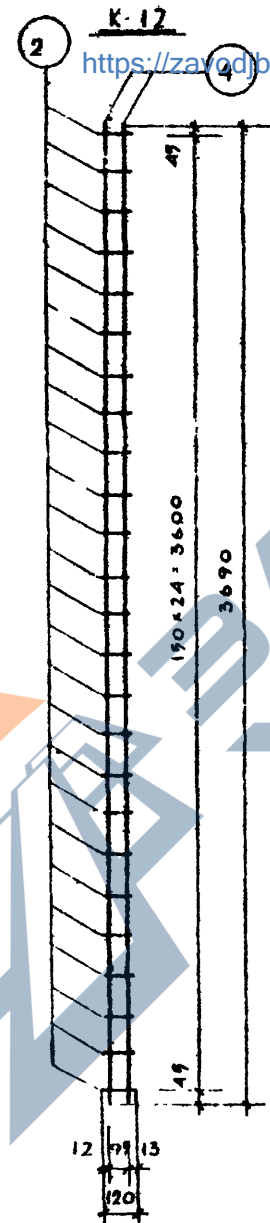
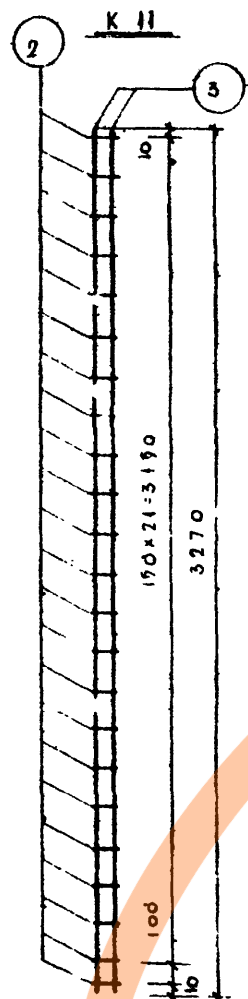
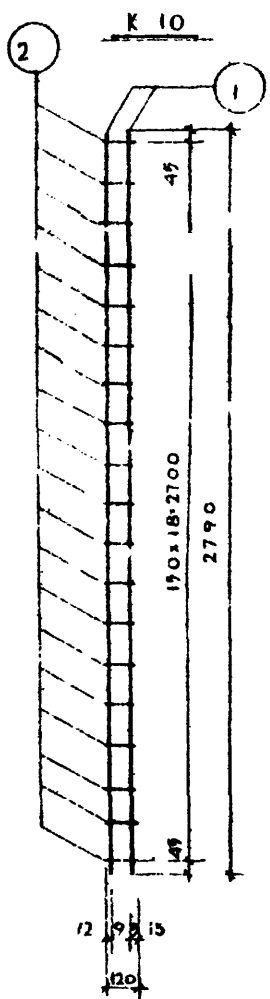
ПРИМЕЧАНИЯ

1. СВАРКУ СЕТОК ПРОИЗВОДИТЬ В СООТВЕТСТВИИ С ГОСТ 10922-64.
2. ИСПЫТАНИЕ ВСЕХ ВИДОВ АРМАТУРЫ НА РАСТЯЖЕНИЕ ОБЯЗАТЕЛЬНО.
3. СТЕРЖНИ СЕТОК, ПОКАЗАННЫЕ ПУНКТИРОМ, ВЫРЕЗАТЬ ПО МЕСТУ ПРИ УСТАНОВКЕ В ФОРМУ.

<https://zavodjbi.com/>

ТА 1967г	ДИАФРАГМЫ ЖЕСТКОСТИ	ИИ-04-6
	АРМАТУРНЫЕ СЕТКИ С-35, С-36	

ДИЗАЙНЕР	САДЕРОВ
ПРОЕКТОР	МОЩЕНКО
СТРУКТУР. ОТДЕЛ	МАНАШИН
МАШИНИСТ	ГОЛОВАНОВА
УТВЕРЖДЕНО	
ПОДПИСАНО	
ДИРЕКТОР	
ИНЖЕНЕР	
СТАРШИЙ ИНЖЕНЕР	
ИНЖЕНЕР	
МАШИНИСТ	
УЧЕНИК	
РАБОТНИК	



<https://zavodjbi.com/>

№ П/П	МАРКА ДЕТАЛИ	№ ПОС	СЕЧЕН. ММ	КОЛ. ШТ	ДЛИНА		ВЕС. КГ	
					ПОЗИЦ. ММ	ДЕТАЛИ М	ПОЗИЦ. ММ	ДЕТАЛИ КГ
1	К-10	1	Φ6А-I	2	2790	9.98	1.24	
		2	Φ6А-I	19	120	2.28	0.91	1.75
2	К-11	3	Φ6А-I	2	3270	6.94	1.49	
		2	Φ6А-I	25	120	2.76	0.61	2.06
3	К-12	4	Φ6А-I	2	3690	7.88	1.64	
		2	Φ6А-I	29	120	3.00	0.67	2.31

СЕЧЕНИЕ, ММ	№ ПОЗИЦИЙ	ХАРАКТЕР СТАЛИ	РАСЧЕТНОЕ СОПРОТИВЛЕНИЕ СТАЛИ R _{сч} , кг/см ²
Φ6	1, 2, 3, 4	А-I ГОСТ 9781-61	2100

ПРИМЕЧАНИЯ

- 1 СВАРКУ КАРКАСОВ ПРОИЗВОДИТЬ В СООТВЕТСТВИИ С ГОСТ 10922-64
- 2 ИСПЫТАНИЕ ВСЕХ ВИДОВ АРМАТУРЫ НА РАСТЯЖЕНИЕ ОБЯЗАТЕЛЬНО

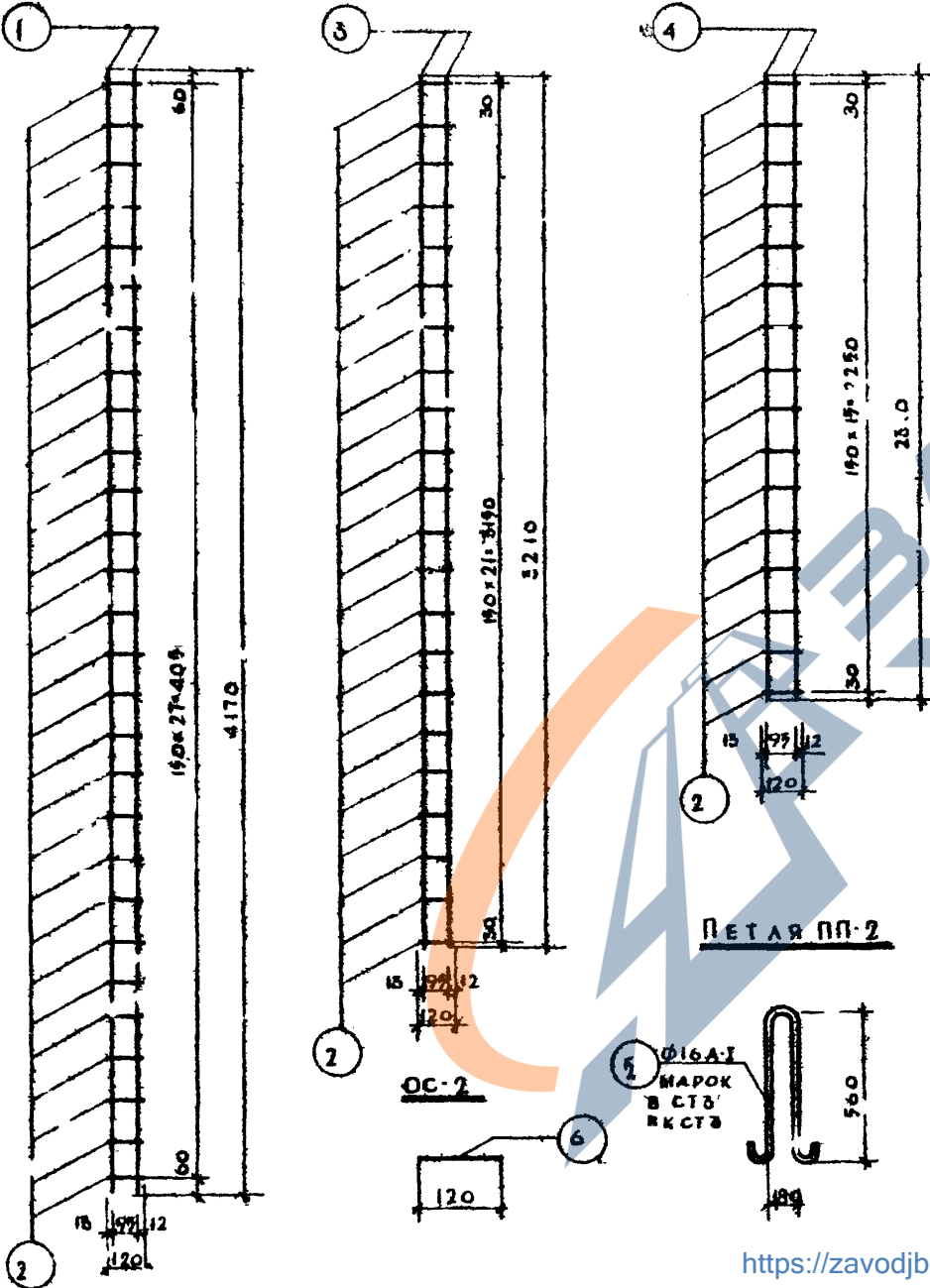
ТА 1967г	ДИАФРАГМЫ ЖЕСТКОСТИ	ИИ-04-6
	АРМАТУРНЫЕ КАРКАСЫ К-10, К-11, К-12	Выпущено 2 Лист 59

<https://zavodjbi.com/>

КАРКАС К-13

КАРКАС К-14

КАРКАС К-15
<https://zavodjbi.com/>



СПЕЦИФИКАЦИЯ МЕТАЛЛА НА Д. ТАБЛ								
№ П/п	МАРКА ДЕТАЛИ	мм ПОВ	СЕЧЕН., мм	КОЛ. ШЕ	ДЛИНА		ВЕС, кг	
					ПОЗИЦИЯ мм	НА ДЕТ, М		
1	К-13	1	Ø6A-I	2	4170	8.84	1.89	
			Ø6A-I	28	120	5.76	0.79	2.60
2	К-14	2	Ø6A-I	2	3210	6.42	1.43	
			Ø6A-I	22	120	2.64	0.97	2.02
3	К-15	2	Ø6A-I	2	2310	4.62	1.02	
			Ø6A-I	16	120	1.92	2.43	1.47
4	ПП-2	5	Ø16A-I	1	1410	1.41	2.23	2.07
5	ОС-2	6	Ø6A-I	1	120	0.12	0.026	0.026

ВЫБОРКА МЕТАЛЛА			
СРЕЧЕНИЕ мм	№ И ПОЗИЦИИ	ХАРАКТЕРИСТИКА СТАЛИ	РАСЧЕТНОЕ СОПРОТИВЛЕНИЕ СТАЛИ R _a , Н/см²
Ø6A-I	1, 2, 3, 4, 9	A-I	2100
Ø16A-I	6	Гост 9781-61	

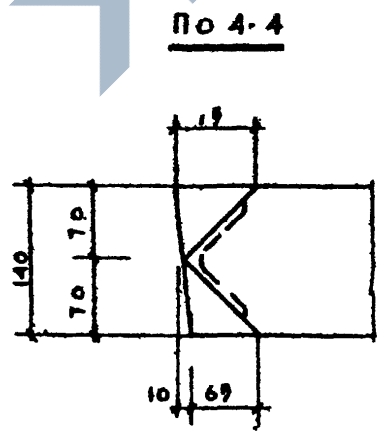
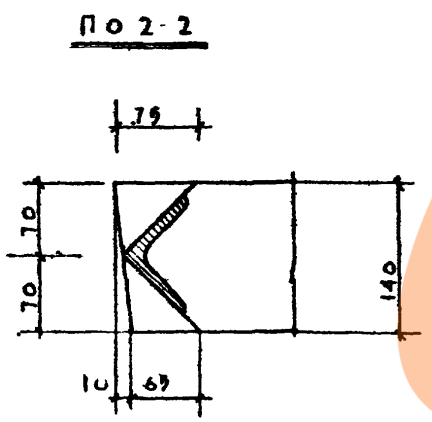
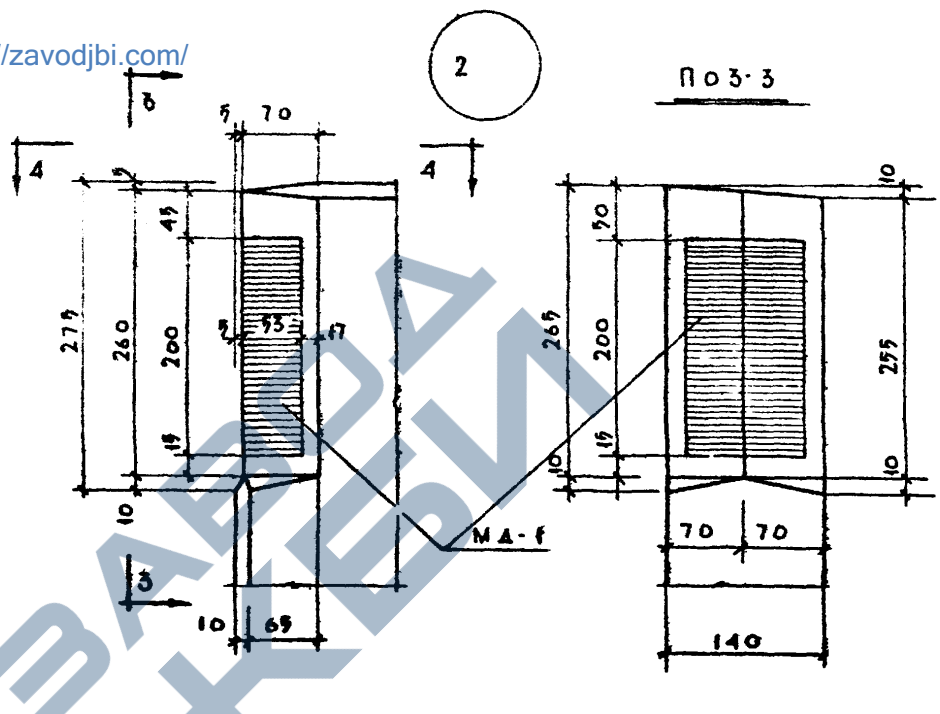
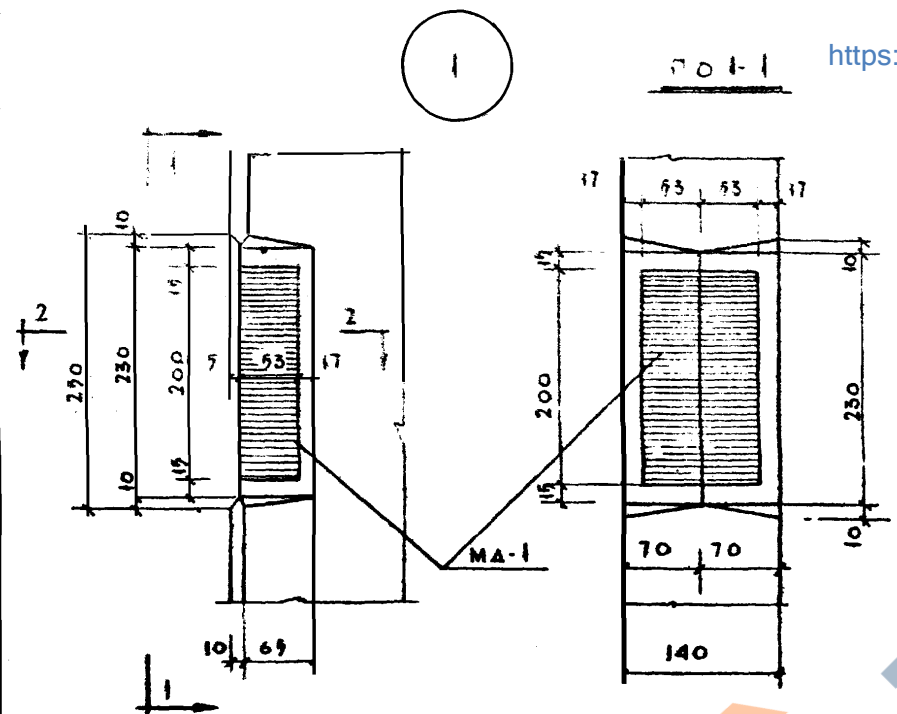
ПРИМЕЧАНИЯ

- 1 СВАРКУ КАРКАСОВ ПРОИЗВОДИТЬ В СООТВЕТСТВИИ С ГОСТ 10922-64
- 2 ИСПЫТАНИЕ ВСЕХ ВИДОВ АРМАТУРЫ НА РАСТЯЖЕНИЕ ОБЯЗАТЕЛЬНО.

ТА 1967г	ДИАФРАГМЫ ЖЕСТ. КОСТИ	ИИ-04-6
	АРМАТУРНЫЕ КАРКАСЫ К-13, К-14, К-15, ПЛАНОВЫЙ ПЕТЛЯ ПП-2, ОТДЕЛЬНЫЙ СТЕРЖЕНЬ ОС-2	ВЫПУСК ЛИСТ 2 36

<https://zavodjbi.com/>

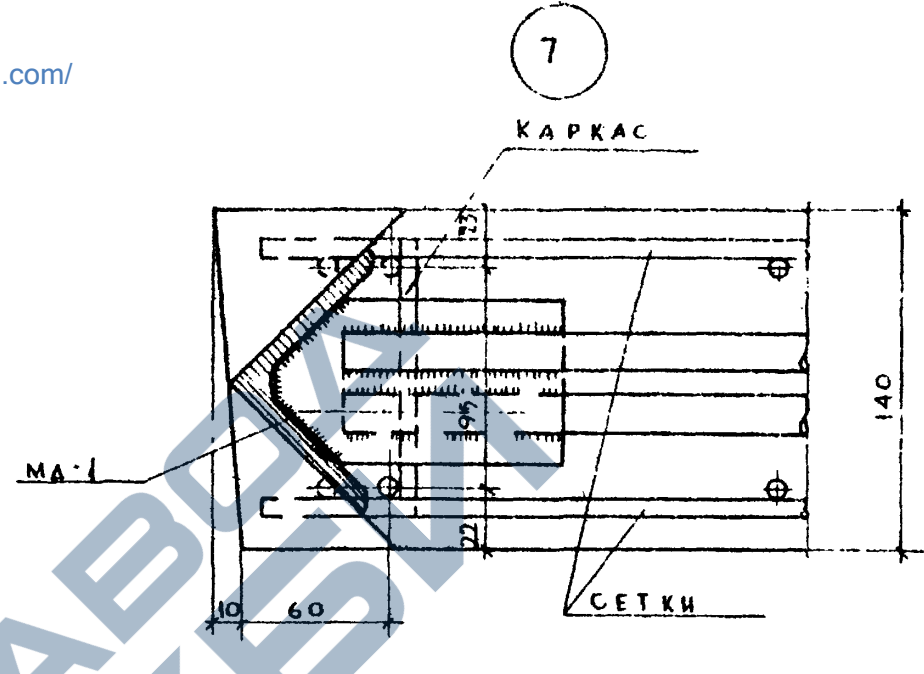
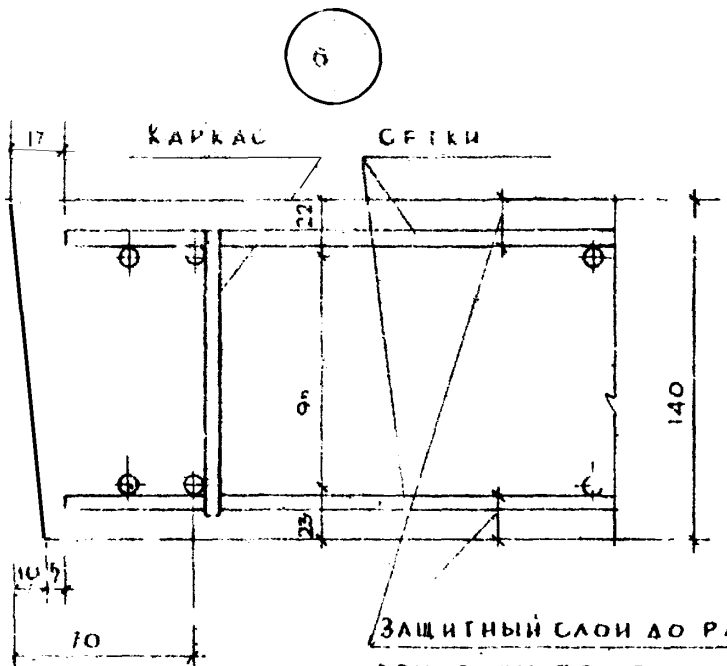
АРХ И	МНИИТЭП	28/IV	САИИЖ.ИИТ	САИИЖ.ПРТА	САФЕРОВ
	КОНСТРУКТОРС. ОТДЕЛ	1967	СА.КОНСТРУИ	РУК.ГР.ИИЖ	МОШЕНКО
		М-Б	НАЧ.ОТД	СМЕРНОВА	МАНАЗИ
		1-9	САИИЖ.ОТД	ШАПИРО	ДОЛОВАНСКА
				ПРОВЕРИЛ	КОПИРОВАЛ
					Лыбидь



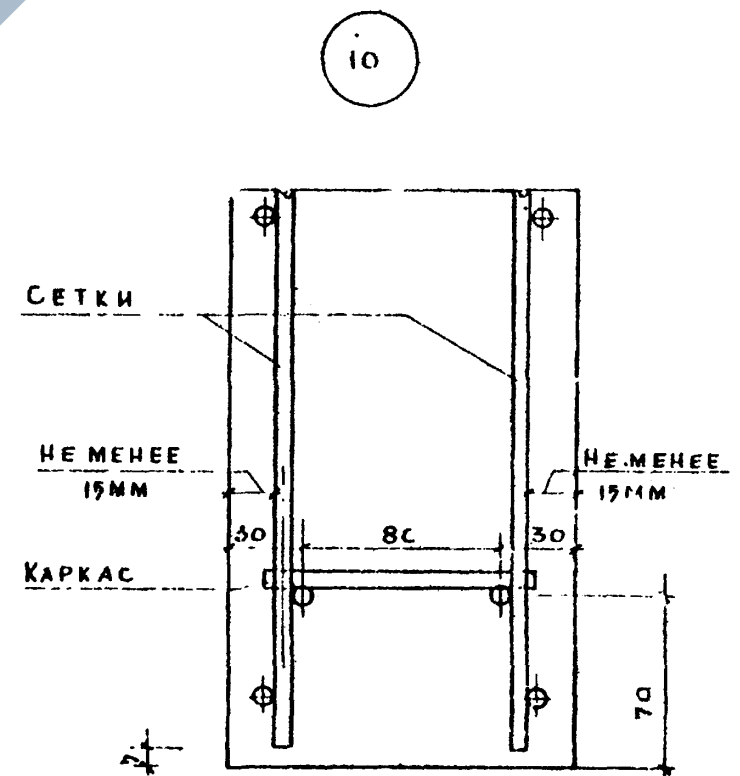
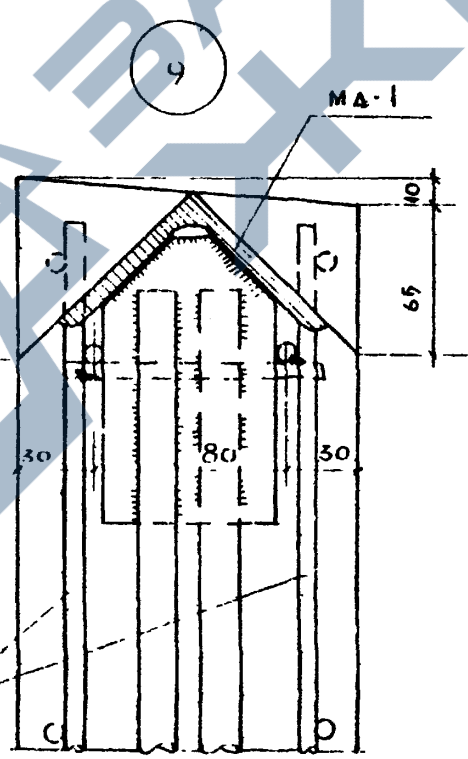
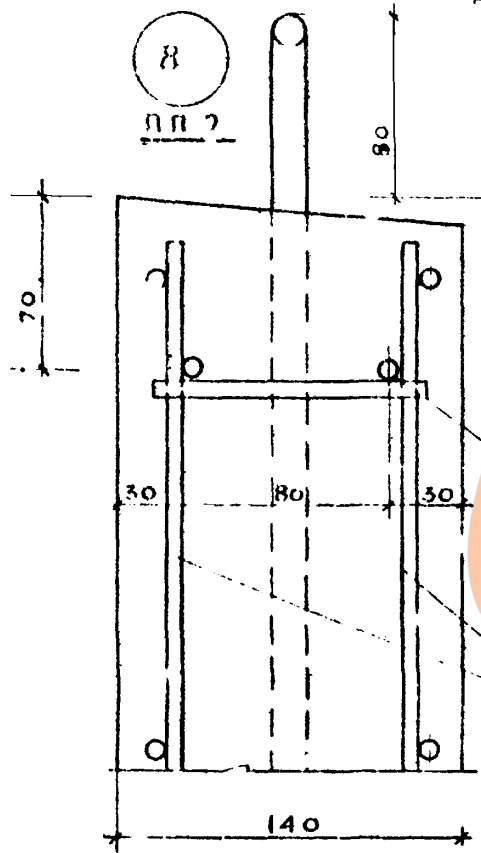
ТА	ДИАФРАГМЫ ЖЕСТКОСТИ.	ИИ-04-Б
1967г	УЗЛЫ 1, 2	ВЫПУСКАЕТ 2 39.

<https://zavodjbi.com/>

<https://zavodjbi.com/>



ЗАЩИТНЫЙ СЛОЙ ДО РАБОЧЕЙ АРМАТУРЫ НЕ МЕНЕЕ 15ММ



МиниТЭЛ	28/1	ЛАНХ ИИИД	АБОВ	ТАМБА ПР	УЛЫ П	АЛФЕРОВ	СОГЛАС
КОНСТРУКТОРСКИЙ ОТДЕЛ	190	ТАКОНСТРИН	БЕЖАР	РУЛГР ИИИ	УЛЫ П	МОМЕНКО	
		МАЧУЕ	ИСМИНОВ	РАЗРАБОТ	УЛЫ П	МАМЭДИ	
		ТАМБА СТАЛ	ШАПИРО	ПРОБНОЕ	УЛЫ П	СЛАВАНОВА	ВОРОГЫНЦЕВ

ТА 1967г	ДИАФРАГМЫ ЖЕСТКОСТИ	ИИ-04.6
	УЗЛЫ 6, 7, 8, 9 10	ВЫПУСК ЛИСТЫ 2 41

