



Железобетонные

ФР  
37-66  
эка лист  
стр. 2  
в. №  
12754

Настоящая работа «Ворота промышленных зданий 4 типоразмера» (Рабочие чертежи) выполнено в соответствии с планом типового проектирования на 1966г. (Общий раздел л. 4а) на основе технических решений, утвержденных Управлением типового проектирования Госстроя СССР 15 августа 1966г. В состав работы входят следующие альбомы:

№ п/п	Наименование альбома и тип ворот	Серия	Выпуск
1	Ворота промышленных зданий. Раздвижные однопальные и двухпальные размером 4,8×5,4. Архитектурно-строительная часть. Рабочие чертежи.	1.435-2	1
2	Ворота промышленных зданий. Раздвижные однопальные и двухпальные размером 4,8×5,4 м. Палатка ворот. Рабочие чертежи км.	1.435-2	2
3	Ворота промышленных зданий. Раздвижные однопальные и двухпальные размером 4,8×5,4 м. Механизмы для открывания ворот. Рабочие чертежи.	1.435-2	3
4	Ворота промышленных зданий. Раздвижные однопальные размером 4,8×5,4 м. Электротехническая часть.	1.435-2	4
5	Ворота промышленных зданий. Раздвижные двухпальные размером 4,8×5,4 м. Электротехническая часть.	1.435-2	5
6	Ворота промышленных зданий. Раздвижные однопальные и двухпальные размером 4,8×5,4 м. Железобетонные конструкции обрамления ворот. Рабочие чертежи.	1.435-2	6
7	Ворота промышленных зданий. Раздвижные однопальные и двухпальные размером 3,6×3,6 и 3,6×3,0 м. Архитектурно-строительная часть. Рабочие чертежи.	1.435-3	1
8	Ворота промышленных зданий. Раздвижные однопальные и двухпальные размером 3,6×3,6 и 3,6×3,0 м. Палатка ворот. Рабочие чертежи км.	1.435-3	2

1	2	3	4
9	Ворота промышленных зданий. Раздвижные однопальные и двухпальные размером 3,6×3,6 и 3,6×3,0 м. Механизмы для открывания ворот. Рабочие чертежи.	1.435-3	3
10	Ворота промышленных зданий. Раздвижные однопальные размером 3,6×3,6 и 3,6×3,0 м. Электротехническая часть.	1.435-3	4
11	Ворота промышленных зданий. Раздвижные двухпальные размером 3,6×3,6 и 3,6×3,0 м. Электротехническая часть.	1.435-3	5
12	Ворота промышленных зданий. Раздвижные однопальные и двухпальные размером 3,6×3,6 и 3,6×3,0 м. Железобетонные конструкции обрамления ворот. Рабочие чертежи.	1.435-3	6
13	Ворота промышленных зданий. Распашные размером 3,6×3,6 м. Палатка ворот. Рабочие чертежи км.	1.435-3	7
14	Ворота промышленных зданий. Воздушные и воздушно-тепловые завесы для ворот размером 3,6×3,6; 3,6×3,6 и 4,8×5,4 м. с центральными вентиляторами.	1.435-5	—

Раздвижные ворота размером 4,8×5,4 м предназначены для пропуска железнодорожного транспорта. Раздвижные ворота размером 3,6×3,6 м и 3,6×3,0 м предназначены для пропуска автомобильного транспорта.

Распашные ворота предназначены для целей эвакуации. Размеры проемов ворот узлы с размерами сварных элементов, панельных стен.

Железобетонные элементы обрамления ворот разработаны, как для раздвижных и распашных ворот, так и для ворот других типов: шторных, подъемных, подъемно-поворотных и подъемно-секционных.

Палатки этих типов ворот даны в следующих сериях:  
шторные ПР-05-57 Рабочие чертежи  
подъемные ПР-05-55 Рабочие чертежи  
подъемно-секционные ПР-05-57 Рабочие чертежи  
подъемно-поворотные Технические решения

Разработанные типы воздушных и воздушно-тепловых завес могут быть применены в воротах любых типов.

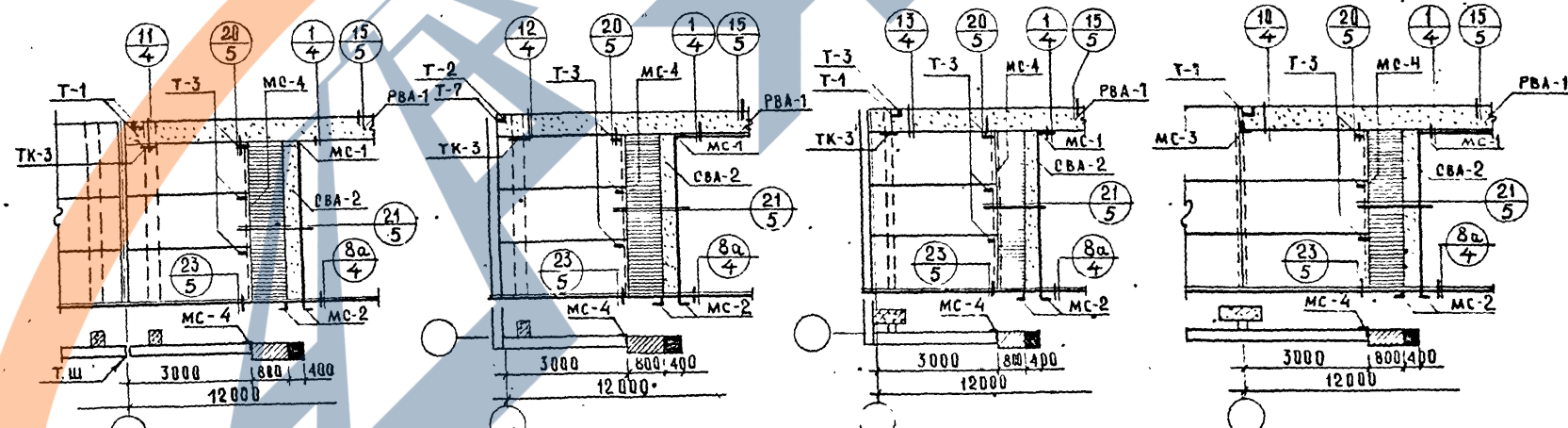
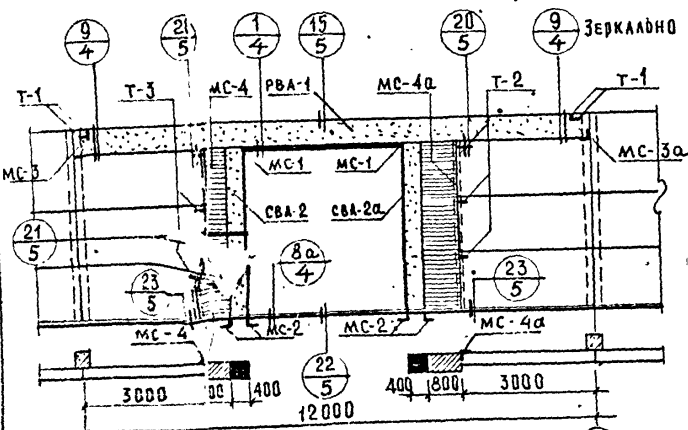
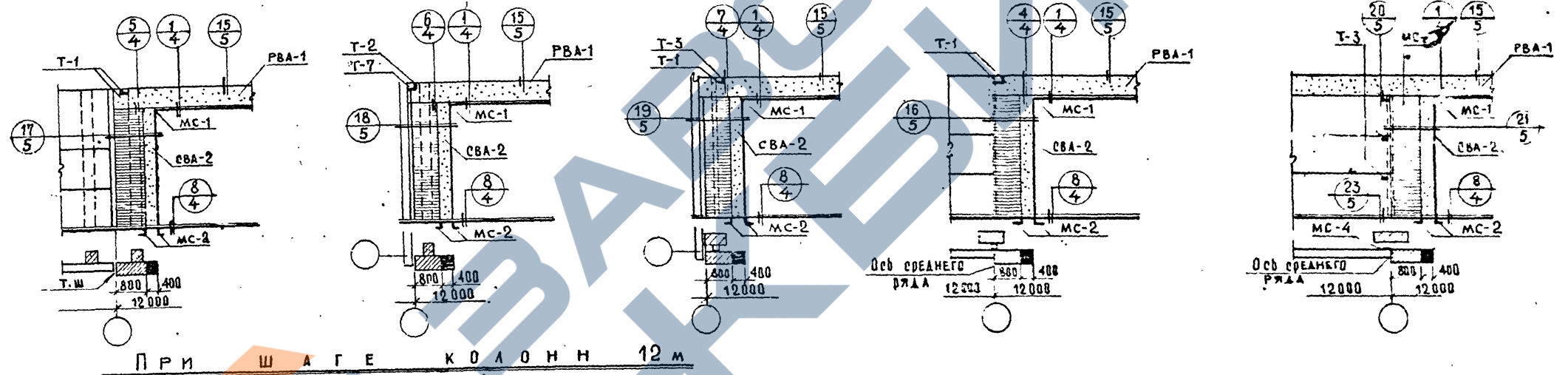
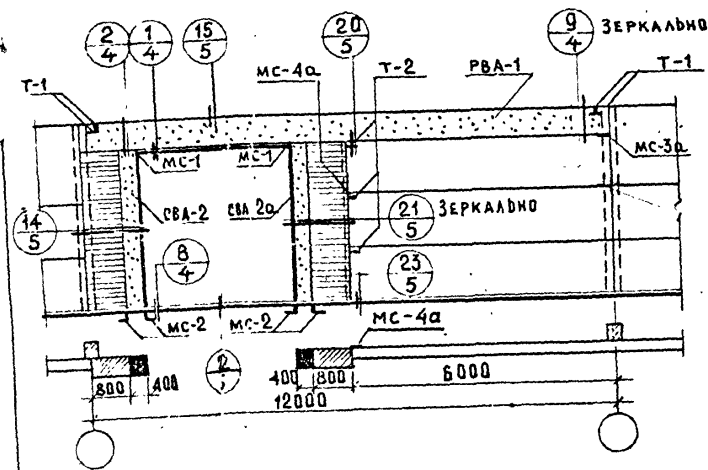
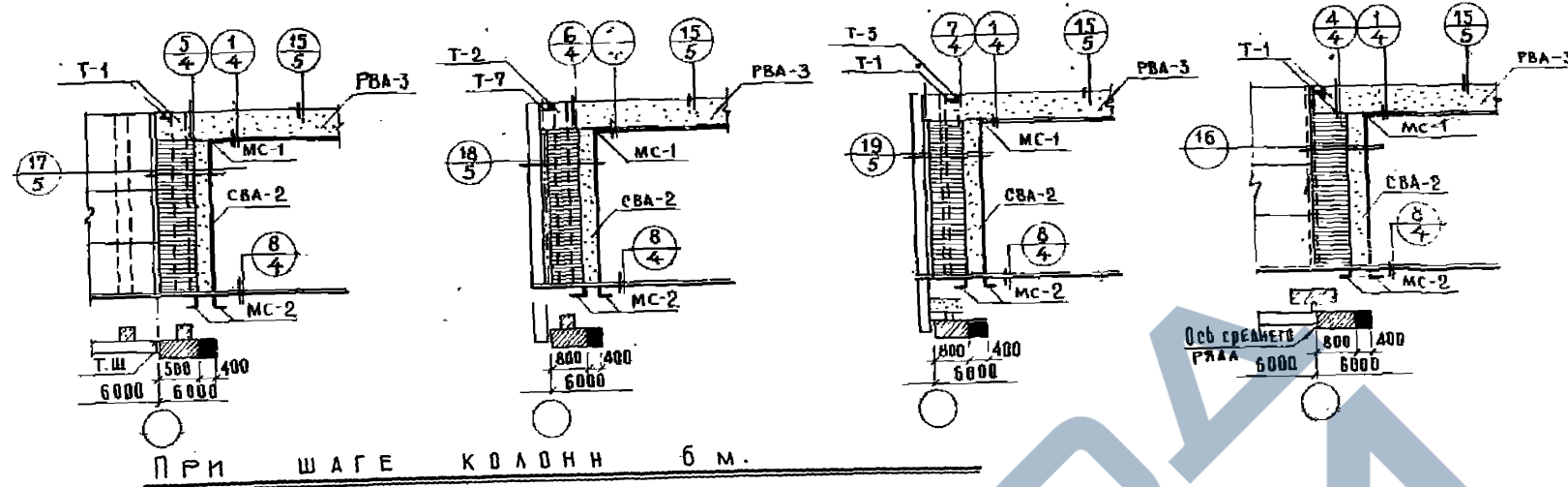
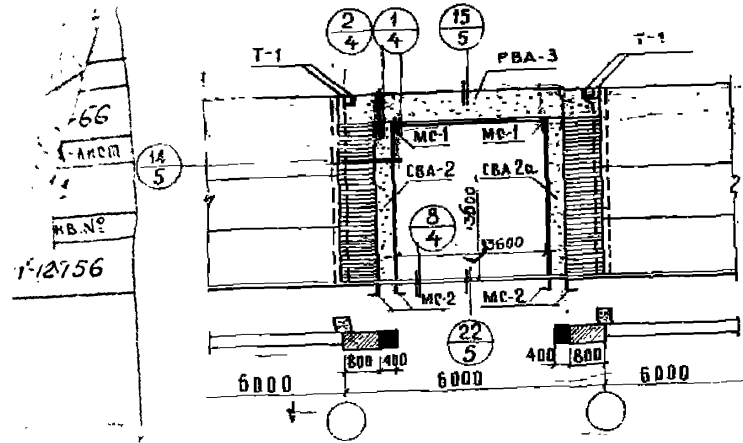
Ворота запроектированные в данной работе могут применяться в I-II географических районах СССР.

Для приемного контура датчика автоматического открывания ворот разработано специальное основание, приведенное на листе 6.

ТА 1966г.	Ворота промышленных зданий. Раздвижные и распашные размером 3,6×3,6 и 3,6×3,0 м. Архитектурно-строительная часть.
	Пояснительная записка

М.И.С.С.С.  
Исполнен  
К.С.  
Дата выдачи: декабрь 1966г.





У ПОПЕРЕЧНОГО Т.Ш.

В УГЛУ ЗДАНИЯ ПО ПРОДОЛЬНОЙ СТЕНЕ

В УГЛУ ЗДАНИЯ ПО ТОРЦОВОЙ СТЕНЕ

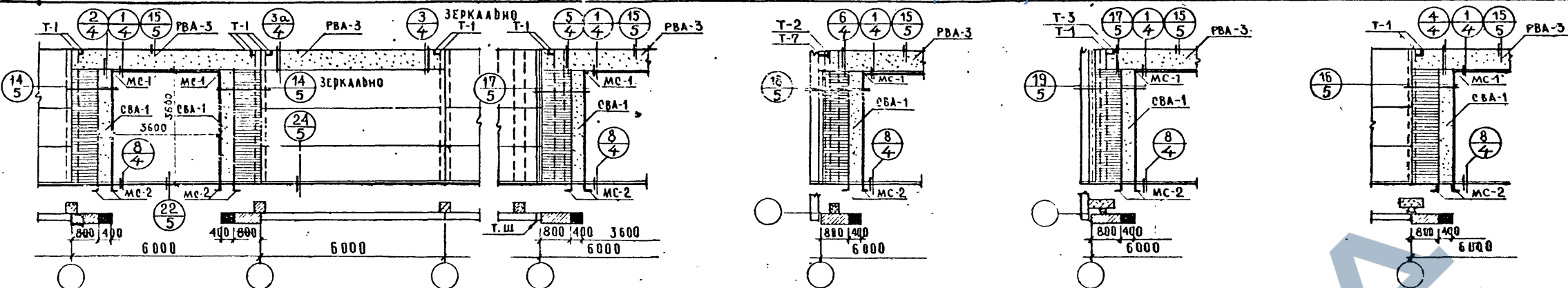
У ОСИ КОЛОННЫ СРЕДНЕГО РЯДА

ПРИ ШАГЕ КОЛОНН 12 М.

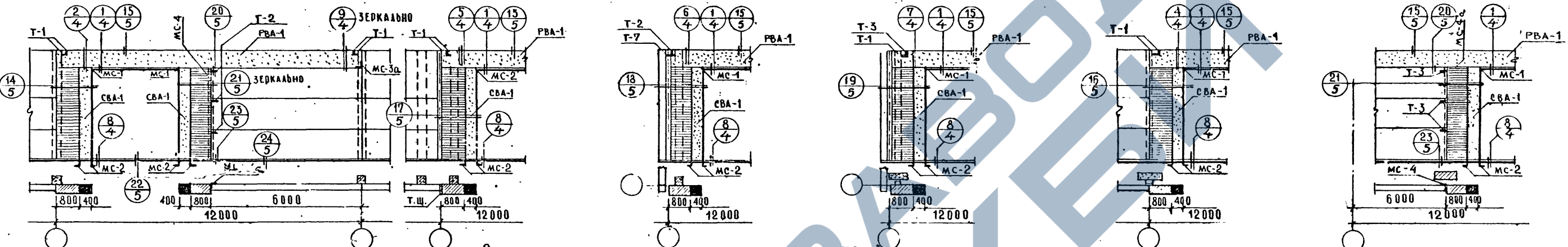
ПРИМЕЧАНИЯ:

1. Элементы крепления - замаркированные индексом Т и опорные консоли ТК приняты по серии СТ-02-31 вып. 6; элементы с индексом МС см. листы 7 настоящей серии.
2. Схемы для ворот при шаге колонн 12 м с применением панелей длиной 3,0 м. Даны применительно к панельным стенам толщиной 300-500 мм, при стенах меньшей толщины следует применить кирпичную кладку.

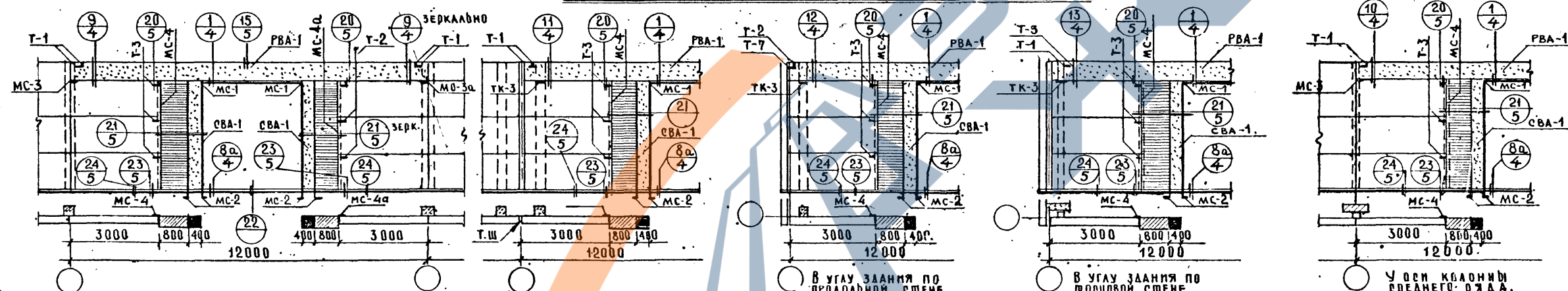
ТА ВОРОТА ПРОМЫШЛЕННЫХ ЗДАНИЙ. РАЗВИНУТЫЕ И РАСПЯТЫЕ РАЗМЕРОМ 3,6 x 3,6 и 3,6 x 3,0 м. АРХИТЕКТУРНО-СТРОИТЕЛЬНЫЕ СХЕМЫ И ТЕХНИЧЕСКИЕ УКАЗАНИЯ. МАШИНОВАД. М. 1966. МАШИНОВАД. М. 1966. МАШИНОСТРОИТЕЛЬНЫЙ УНИВЕРСИТЕТ. МАШИНОСТРОИТЕЛЬНЫЙ ФАКУЛЬТЕТ. Д.Т.С. 1966.



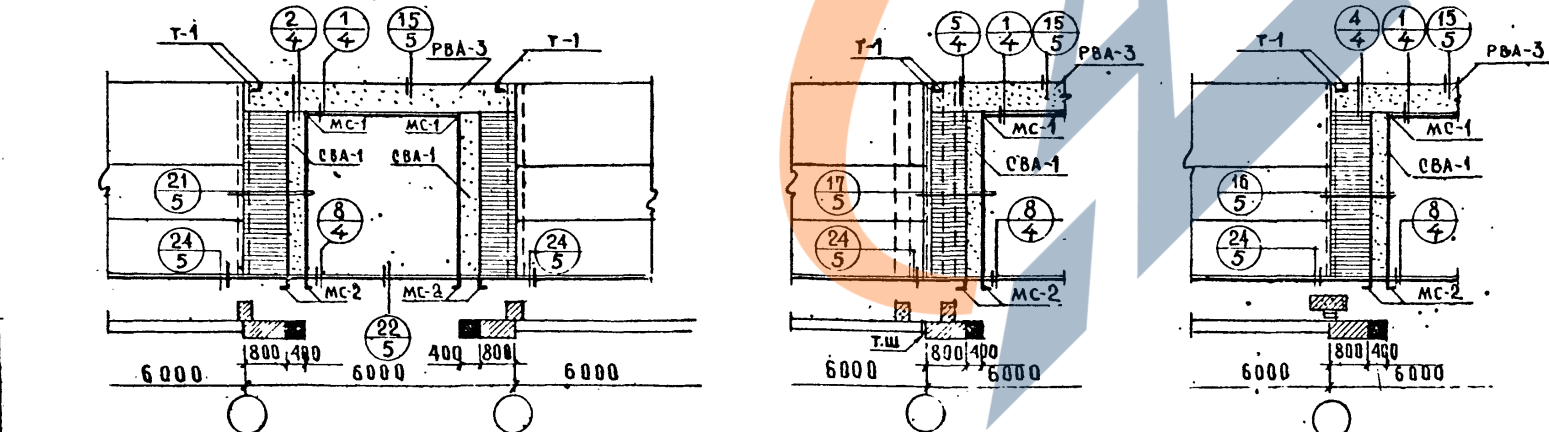
Однополубные ворота при шаге колонн 6 м.



Однополубные ворота при шаге колонн 12 м.



Двухполубные ворота при шаге колонн 12 м.



Расположение ворот между рядами колоннами продольной или поперечной стены

У поперечного ст.ш.

У оси колонны среднего ряда

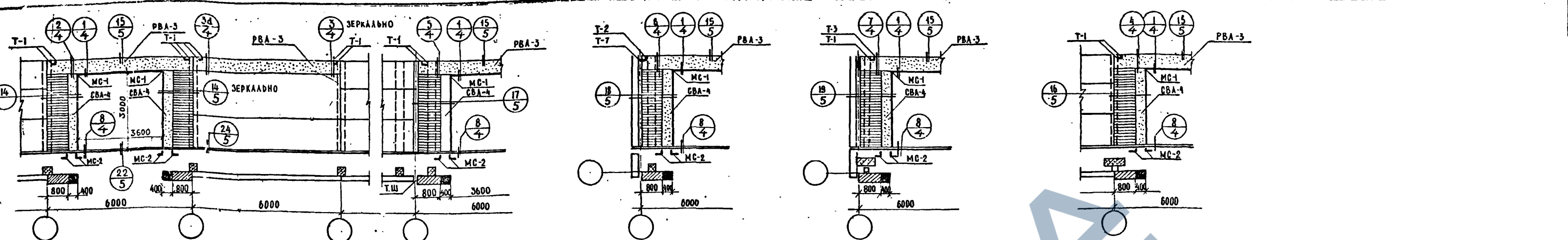
Двухполубные ворота при шаге колонн 6 м.

ПРИМЕЧАНИЯ:  
 1. Элементы крепления замаркированные, индексом Т и опорные консоли ТК, приняты по серии СТ-02-31-83. Элементы с индексом МС см. лист 7 настоящей серии.  
 2. Схемы для двухполубных ворот при шаге колонн 12 м даны применительно к панельным стенам толщиной 300-500 мм. При стенах меньшей толщины, вместо панелей длиной 3,0 м, следует применить кирпичную кладку.

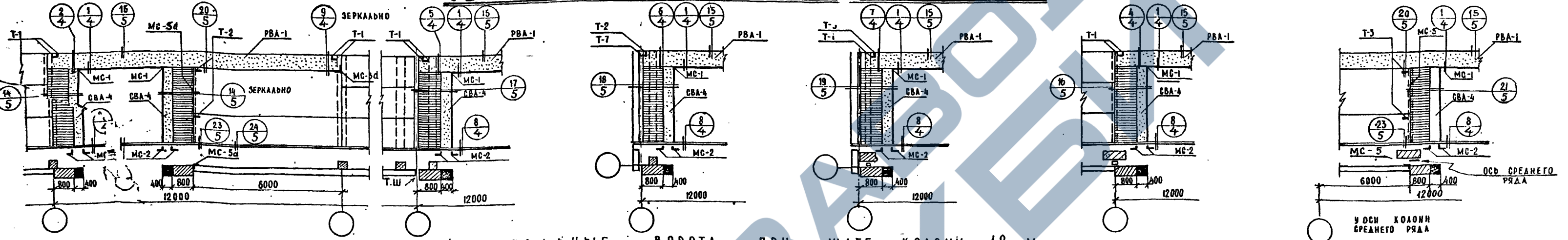
ВЫПУСК: ДЕКАБРЬ 1966г.

ТА 1966г	Ворота промышленных зданий. Раздвижные и распашные размером 3,6 x 3,6 и 3,6 x 3,0 м. Архитектурно-строительная часть	1. 435-3 вып. 1
	Маркировочные схемы архитектурно-монтажных деталей для автомобильных раздвижных ворот размером 3,6 x 3,6 м	Лист 2

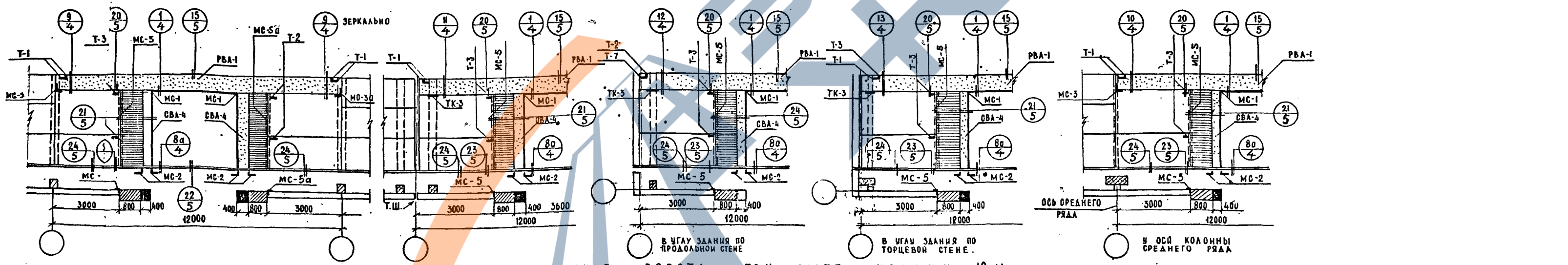
Ш И Ф Р  
**737-66**  
 МАРКА-АНГТ  
**3**  
 ИИВ. №  
**Т-12758**



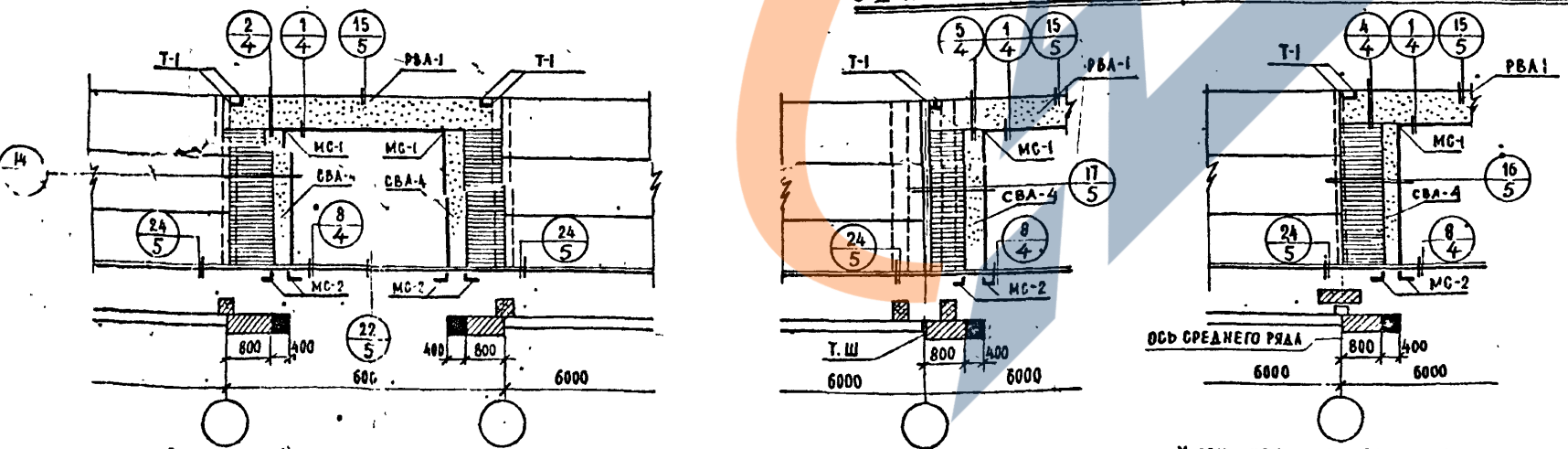
ОДНОПОЛДНЫЕ ВОРОТА ПРИ ШАГЕ КОЛОНН 6 М



ОДНОПОЛДНЫЕ ВОРОТА ПРИ ШАГЕ КОЛОНН 12 М



ОДНОПОЛДНЫЕ ВОРОТА ПРИ ШАГЕ КОЛОНН 12 М



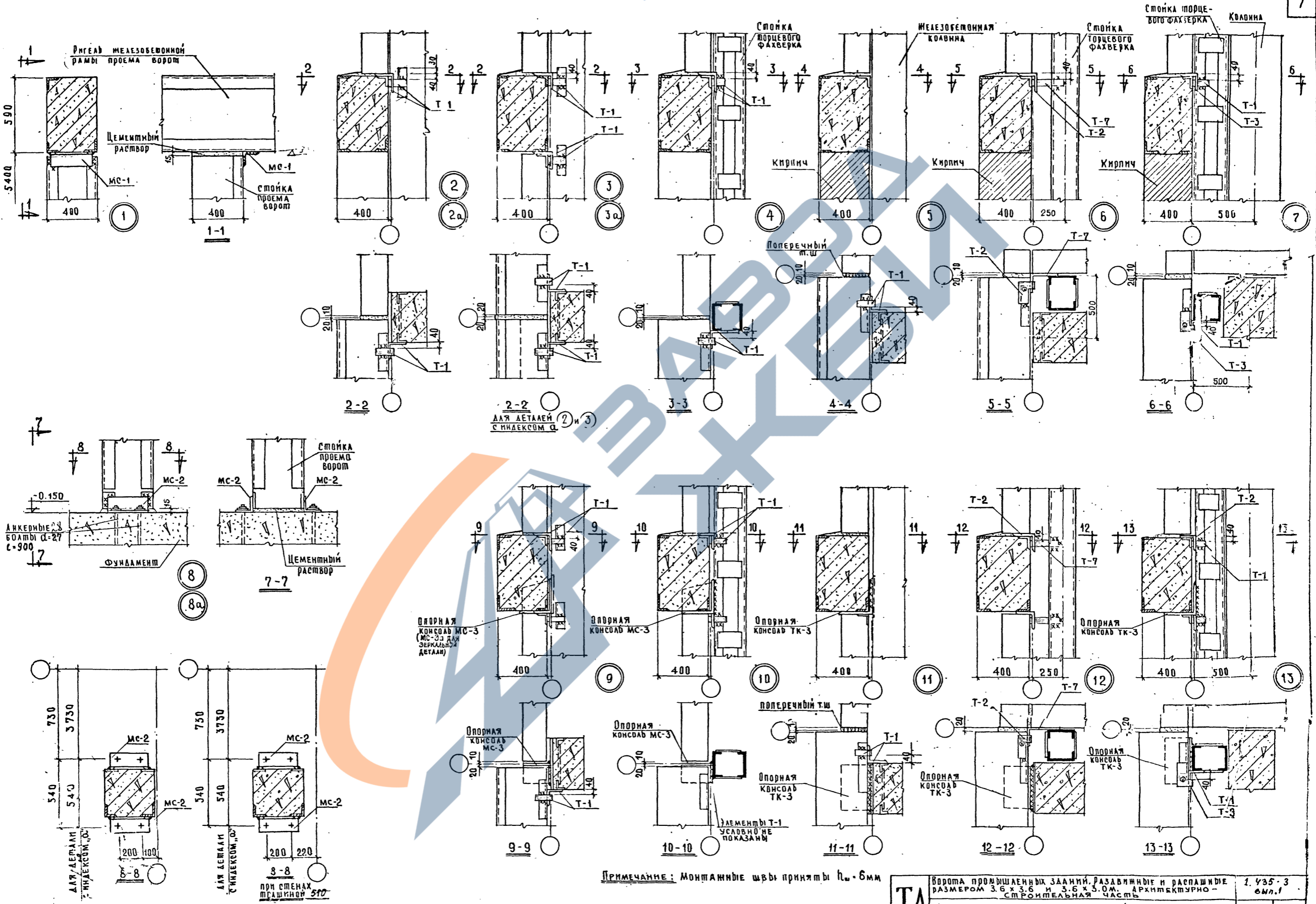
ДВУХПОЛДНЫЕ ВОРОТА ПРИ ШАГЕ КОЛОНН 6 М

- ПРИМЕЧАНИЯ:
1. ЭЛЕМЕНТЫ КРЕПЛЕНИЯ, ЗАМАРКИРОВАННЫЕ ИНДЕКСОМ Т И ОПОРНЫЕ КОНСОЛИ ТК ПРИНЯТЫ ПО СЕРИИ СТ-02-34. ВЫП. 6; ЭЛЕМЕНТЫ С ИНДЕКСОМ МС СМ. АНСТ 7 НАСТОЯЩЕЙ СЕРИИ.
  2. СХЕМЫ ДЛЯ ДВУХПОЛДНЫХ ВОРОТ ПРИ ШАГЕ КОЛОНН 12 М ДАНЫ ПРИМЕНТЕАНО К ПАНЕЛЬНЫМ СТЕНАМ ТОЛЩИНОЙ 300-500 ММ, ПРИ СТЕЛАХ МЕНЬШЕЙ ТОЛЩИНЫ, ВМЕСТО ПАНЕЛЕЙ ДЛИНОЙ 3,0 М СЛЕДУЕТ ПРИМЕНИТЬ КИРПИЧУЮ КАДКУ.

КОЛОДА  
 СТ. ТЕХНИК  
 ДОБРЫЙ МОЛОД  
 АРХИ  
 ДАРКО  
 КОСТЯК ИИ  
 ЧИМЕНЕР  
 АНСТ  
 АНСТ  
 АНСТ

ВОРОТА ПРОМЫШЛЕННЫХ ЗААНИ	РАЗМЕРЫ И РАСШИРИТ	1.435-3
РАЗМЕРОМ 30x30	И 36x30 М	ВЫП. 1
АРХИТЕКТУРО-СТРОИТЕ	И 36x30 М	АНСТ
МАРКИРОВАННЫЕ СЛЕДИ АРХ	ТО - МОНТАЖИ	3
ТЕЙ ДЛЯ АВТОМОНТАЖА	РАЗЛИЧНЫХ ВОРОТ	
РАЗМЕРОМ 30x30		

Р 66  
Лист  
№ 59



ДЛЯ ДЕТАЛЕЙ С ИНДЕКСОМ 2

Опорная консоль МС-3 (МС-3а для зеркальной детали)

Опорная консоль МС-3

Опорная консоль ТК-3

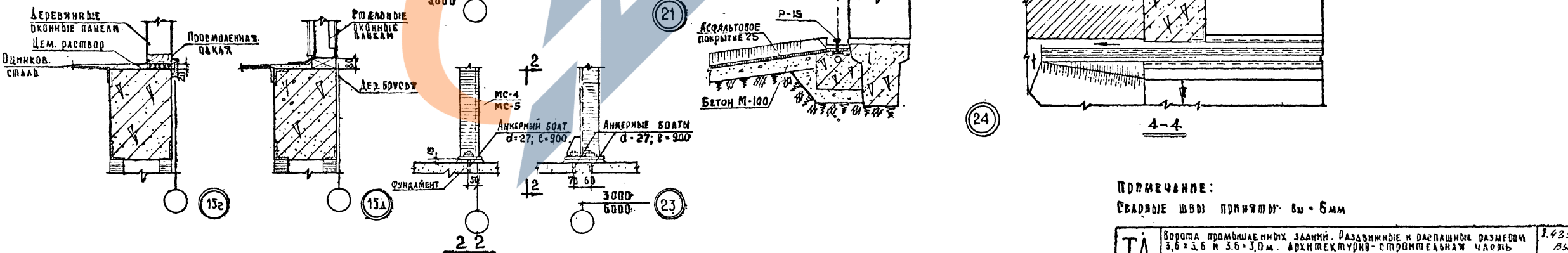
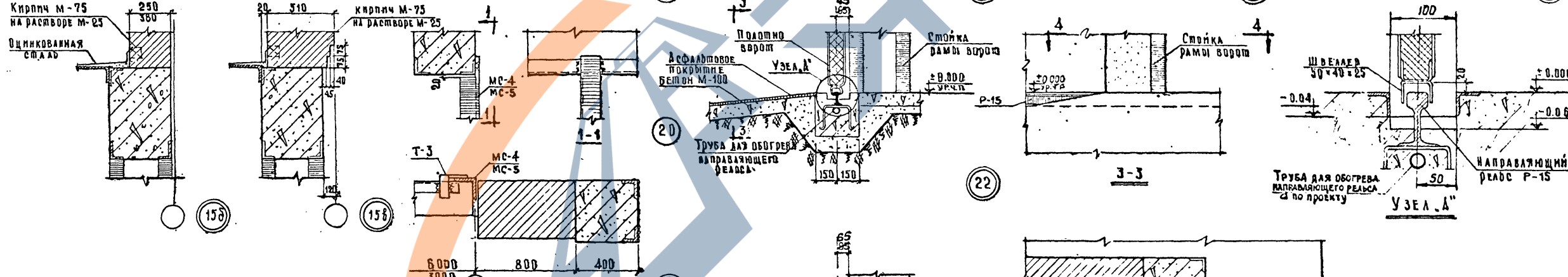
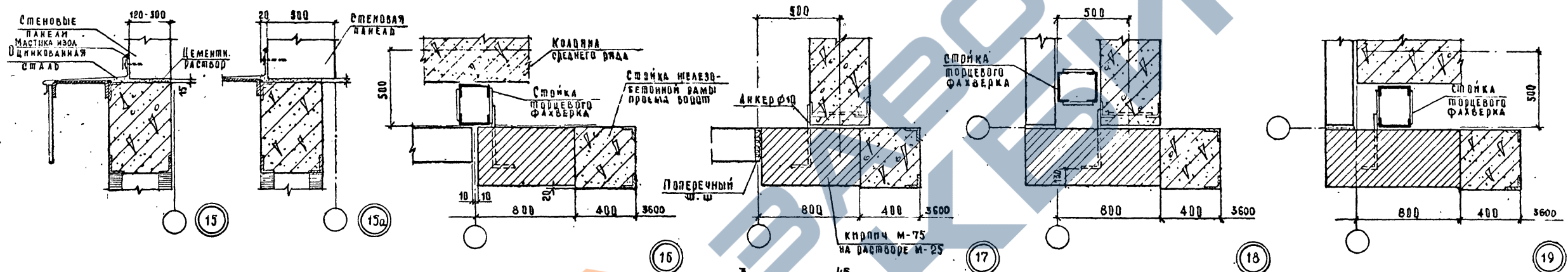
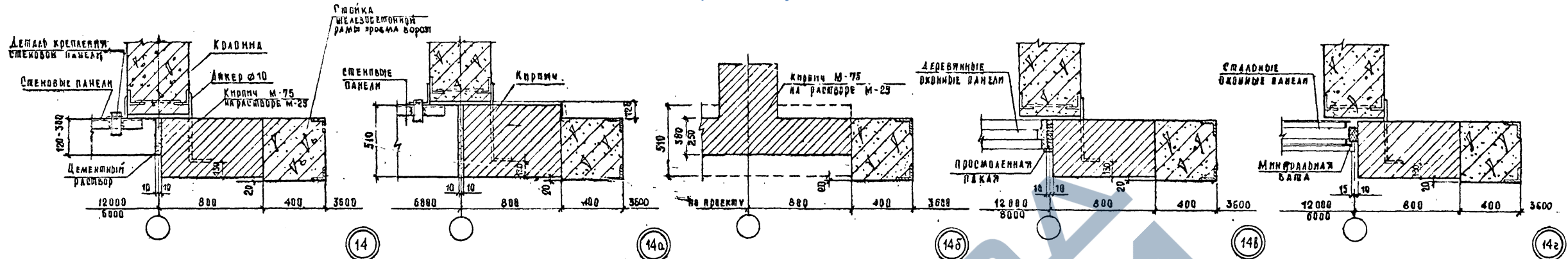
ПРИМЕЧАНИЕ: Монтажные швы приняты 10-6мм

750  
3730  
540  
540  
200 100  
8-8  
ДЛЯ ДЕТАЛЕЙ С ИНДЕКСОМ 2

750  
3730  
540  
540  
200 220  
8-8  
ДЛЯ ДЕТАЛЕЙ С ИНДЕКСОМ 2  
ПРИ СТЕНАХ ПРАВИЛЬНОЙ 510

ТА 1966г.	Ворота промышленных зданий, раздвижные и распашные размером 3,6 x 3,6 и 3,6 x 3,0 м. Архитектурно-строительная часть	1.435-3 СМЛ.1
	Архитектурно-монтажные детали 1-13	Лист 4

ШИФР  
737-66  
МАРКА-ЛИСТ  
5  
ИНВ. №  
Т-12760

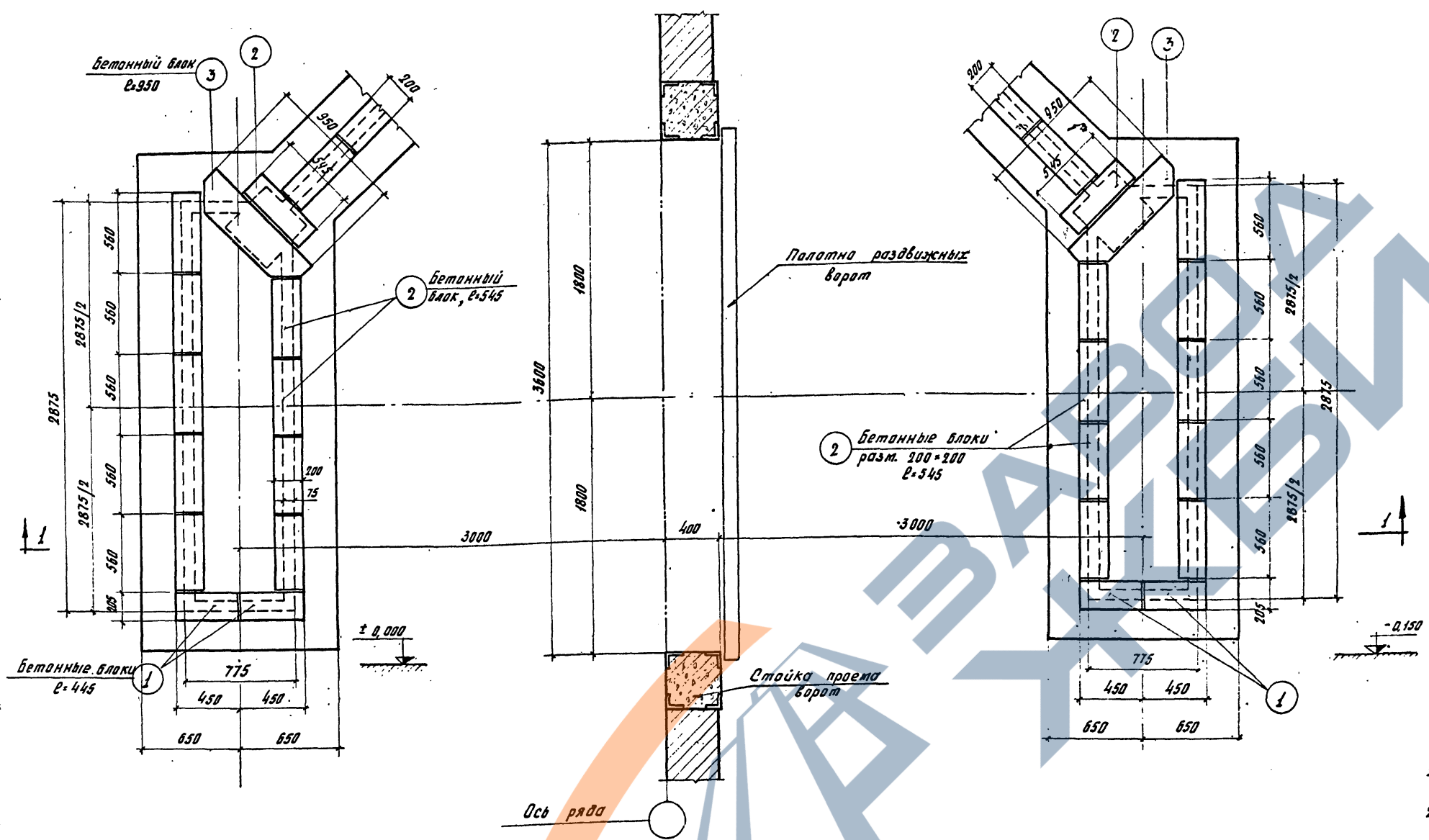


ПРИМЕЧАНИЕ:  
Сварные швы приняты:  $\delta_s = 6$  мм

ТА 1966г.	Ворота промышленных зданий. Различные и различные размеров 3,6x3,6 и 3,6x3,0 м. Архитектурно-строительная часть	1.425-3 В.И.И.
	Архитектурно-строительные детали 14-24	Лист 5

КОЗЛОВА  
СП. МЕХНИК  
1966г.  
АРХИТЕКТУРНО-СТРОИТЕЛЬНАЯ ЧАСТЬ  
КОЗЛОВА  
ИНЖЕНЕР  
ДАТА ВЫПУСКА

66  
Лист  
9  
161



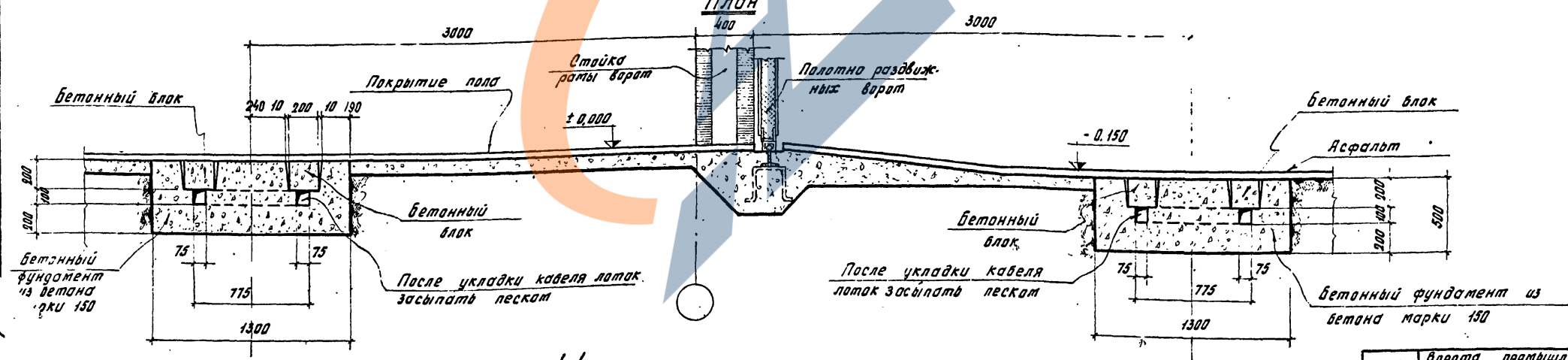
Спецификация бетонных блоков перекрытия каналов для контура

№ блока	Эскиз блока	Размеры блока мм			Объем бетона на 1 блок м <sup>3</sup>	Вес 1 блока кг	Кол-во блоков на 2 осн. шт.
		Длина L	Ширина B	Высота H			
1		445	200	200	0,018	43,3	4
2		545	200	200	0,022	52,8	20
3		950	350	200	0,066	158,0	2

Примечания:

1. Бетонные блоки (поз. 1, 2 и 3) перекрытия лотков изготавливаются из бетона марки 300.
2. В плане основания для приемного контура, пол и отмостка условно не показаны.

Основания для приемного контура



1-1

ТА 1966г.	Врата промышленных зданий. Раздвижные и распашные размером 3,6x3,6 и 3,0 м. Архитектурно-строительная часть.	1.435-3 Вкл. 1
	Основания для приемного контура раздвижных ворот.	Лист 6